

● Sfaturi

De ce să optăm pentru
anvelope de iarnă **pag.18**

● Destinații

pentru vacanțe
de vis **pag.12**

Test drive **Focus ST**

pag.8

- Ghid de adrese utile
piese și accesorii, service, tuning,
second-hand, benzinării,
audio/alarme, foodstops ș.a.

Nu ne căuta! VENIM NOI LA TINE: în benzinării, service-uri, magazine, spălătorii,
parcări, cluburi, baruri, fast-food, restaurante și oriunde te va purta mașina ta!

anvelope și perne de aer

BINAR

www.binar-impex.ro

se distribuie
GRATUIT

ÎNCHIEIE ANUL CU VOLVO!



VOLVO XC90. AVANTAJ CLIENT 2500 EURO*.



La sfârșitul unui an în care Volvo ti-a fost aproape, meriti sa benefiezi de avantajul unui 2006 plin de succes!

Campanie valabila pâna la 31 decembrie 2006. Livrare imediata în limita stocului disponibil.

www.volvocars.ro

Dealeri: BUCUREȘTI – PRIMUS
TIMIȘOARA – YUCAIPA 0356.10
CLUJ – PREMIUM CARS 0364.4
Importator: EIT FORUM AUTO SR

*S40 :Consum mediu de carburant :
*XC90 :Consum mediu de carburant :



VOLVO S40. AVANTAJ CLIENT 1200 EURO*.

*Preț DPP

AUTO 021.319.06.42, BAI A MARE – PREMIUM CARS 0262.250.296, BRASOV – IATSA SA 0268.423.971,
1.516, CONSTANTA – PREMIUM AUTO (Complex KAMSAS) 0241.694.222, IASI – TESTER 0232.277.088
02 408, ORADEA – PREMIUM CARS 0359 175 370,
L. Sos. Bucuresti-Ploiesti 165-169, Sector 1, Bucuresti
de la 4,9 la 10,1 l/100km. Emisii medii de CO₂: de la 129 la 241 g/km.
de la 8,2 la 13,5 l/100km. Emisii medii de CO₂: de la 217 la 322 g/km.

Volvo. for life



OFERTĂ SPECIALĂ DE IARNĂ
7% REDUCERE PENTRU
GAMA PAJERO



*Ofertă valabilă în limite stocului disponibil



Ofertă valabilă până la 15.01.2007*

Pleacă în vacanța de iarnă cu un 4x4 pe care te poți baza și care a făcut istorie în cel mai dificil rally raid din lume - rallyul Dakar! Învingându-și rivalii în 11 ediții ale competiției, Pajero și-a asigurat titlul de campion off-road incontestabil.

Mitsubishi Pajero. Acum cu o reducere de 7% prin M CAR DISTRIBUTION

M CAR DISTRIBUTION

Showroom și service: Showroom:
Bd. Expoziției Nr. 2, Calea Giulești Nr. 6-8
Sector 1, București Sector 6, București
Tel: 021-202 64 60 Tel: 021-318 32 32
www.mcardistribution.ro



Consumul mixt de combustibil: 10,5 l/100km. Emisii CO2: 235-278 g/km

Știri 6

Test drive

Ford Focus ST	8
Saab 9-3 Aero	10

Destinații 12

Fă-ți o vacanță de vis!
 Noi îți dăm câteva sfaturi!
 Prima destinație: Corbi - Județul Argeș

Concept Cars 13

Alfa Romeo 8C Competizione

Anunțuri second-hand 14

Sfaturi 18

De ce să optăm pentru anvelope de iarnă?

Ghid de adrese utile 20

- Anvelope și jante
- Credite
- Second hand
- Asigurări
- Detailing
- Service-uri
- Audio/alarme
- Dezmembrări
- Spălătorii
- Benzinării
- Food stops
- Școli de șoferi
- Biroul accidente ușoare
- Leasing
- Taxi
- Brokeri
- Piese și accesorii
- Tractări
- Rent-a-car
- Tuning
- Vulcanizări

Concurs 30

Câștigă un set de folii pentru mașina ta!



Editor: **H.T.Design**
 Str. Leonida nr. 28,
 sector 2, București
 Tel/Fax: 021-619.38.67
 contact@autospot.ro

Redacția:

Răzvan Dumitru

Daniel Urdoi

Emilian Nedelcu

Liviu Alexe

Foto: **Alex Constantinescu**

Tipar: **Romprint**

Tiraj: **15.000 ex.**

Director: **Adrian Ionescu**

adrian.ionescu@autospot.ro

Redactor șef: **Mircea Popa**

mircea.popa@autospot.ro

IT Manager: **Șerban Boancă**

serban.boanca@autospot.ro

Responsabilitatea articolelor și materialelor publicate revine exclusiv autorilor sau surselor publice de unde au fost preluate.

AUTOspot apare în prima săptămână a fiecărei luni și este distribuită gratuit în București, în rețeaua **Șapte seri** - zona premium, benzinăriele **Mol** și **Lukoil**, rețeaua de standuri **SpinMedia** și prin distribuția proprie - peste 100 de zone auto atent selecționate (Augsburg, Al Padrino, Șama Service ș.a.)



Luna cadourilor

Nici nu a început bine luna decembrie și, cu o surprinzătoare **punctualitate**, Poliția s-a grăbit să iasă pe străzi mânăta fiind de un entuziasm deloc dezinteresat. Bineînțeles, vorbim despre un interes strict profesional, acela de a **puncta** din timp eventuala necunoaștere a noului cod rutier care a intrat în vigoare începând cu această lună.

Deși ni s-a spus că va exista o perioadă de tranziție în care șoferii năzdrăvani vor fi doar avertizați pentru a-și însuși **punctual** fiecare greșeală, iată că socotilele de la secție nu se potrivesc cu cele din... trafic iar amenzile și suspendările de permise au început să curgă din belșug, probabil pe fondul dărnicii care caracterizează luna cadourilor.

Dacă în școala generală ați avut **puncte** scăzute la aritmetică, iată că acum aveți ocazia să vă reacomodați cu calculele simple, exersând în special adunarea. Până la 15.

Pentru a păstra carnetul în siguranța propriului buzunar și a nu fi penalizați cu 2, 3 sau mai multe **puncte** alături de amenzile aferente, șoferii bucureșteni trebuie să se reînviețe foarte repede cu purtatul centurii de siguranță, cu circulația regulamentară pe linia de tramvai, fără a depăși coloana oprită la stop prin stânga refugiiilor, cu parcare regulamentară precum și cu nedepășirea vitezei legale. Vremurile când dădeai pe gât „doar o bere” înainte de a vă urca la volan au rămas doar amintiri, în timp ce o harababură generală s-a instalat în traficul bucureștean din toate **punctele** de vedere.

Nu vrem să fim acuzați că **punctăm** doar elementele negative, deci iată și veștile bune: posibilitatea rezolvării amiabile a accidentelor ușoare (care încă nu funcționează practic din cauza lipsei formularelor specifice), plata amenzilor direct la agentul de circulație, precum și posibilitatea folosirii libere a detectoarelor de radar (de pe 1 decembrie acestea nu mai sunt ilegale și nu vor mai fi confiscate de către agenții oficioși). Jocul de-a șoarecele și pisica poate începe!

Fiind pe punctul de a intra în UE, în prag de an nou, în luna cadourilor, cu mic cu mare, toți șoferii au primit în dar un nou cod rutier. O epocă s-a încheiat. **Punct(e)** și de la capăt...

PS: ...nu de alta, dar după cum ați observat, deja am acumulat prea multe puncte și trebuie să stăm „la boxe” până numărul următor! Până atunci însă, echipa AUTOspot vă dorește tuturor Sărbători fericite și La Multi Ani!

Mircea POPA

Dacia, împreună de 40 de ani!

Luna aceasta cei de la Dacia au sărbătorit împlinirea a 40 de ani de când sunt alături de români, cu bune și rele. O firmă care de cele mai multe ori a reprezentat România atunci când era vorba despre industria automobilistică. Astfel, până pe 18 decembrie, dacă ești posesorul unui autovehicul Dacia, vino la oricare dintre show-room-urile Dacia pentru a celebra acest eveniment! Simpla ta vizită îți poate aduce un CD cu cele mai frumoase melodii din ultimele patru decenii.

Nagare, noul concept Mazda

Mazda pregătește pentru sfârșitul de an un nou concept inovator. Acesta va fi prezentat la cel mai mare show auto al sfârșitului de an, Los Angeles International Auto Show. Proiectul se va numi Nagare și va fi primul indiciu cu privire la aspectul noilor generații de mașini ce vor purta logoul Mazda. Nagare urmează altor concepte ale japonezilor, mașini care s-au numit Sassou, Senku, sau Kabura și au fost prezentate la târgurile auto din anii trecuți.



Touareg vs. Boeing 747

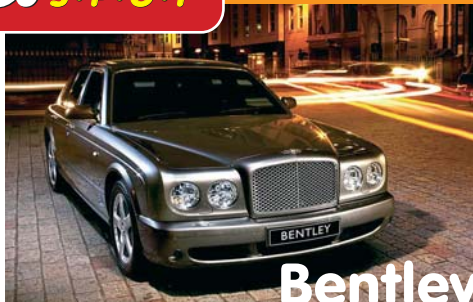
„Pariem că un Touareg poate tracta un Boeing 747?“
 „Un avion de 155 de tone?!
 Niciodată!—Sigur poate!“
 Acest schimb de replici între doi angajați Volkswagen, se pare că a fost pus în aplicare. În cele ce urmează vă prezentăm pe scurt incredibilul eveniment.

În urma pariului, un echipaj Volkswagen a folosit sistemul de prindere al modelului Touareg V10 TDI pentru a ancora o aeronavă Boeing 747. Rezultatul omologat: automobilul din segmentul SUV a tras avionul fără nici un fel de probleme. Evenimentul „*Touareg tractează Boeing 747*“ a avut loc pe Aerodromul Dunsfold, aflat la 65 kilometri de Londra.

Pentru ca modelul Touareg V10 TDI, ce dezvoltă o putere de 313 CP și un cuplu impresionant de 750 Nm, să

fie capabil de a tracta uriașa aeronavă, primul prag de trecut a fost creșterea greutateii acestuia. A fost adăugată o masă suplimentară de 4.345 kilograme! Greutatea totală a modelului Touareg: 7.030 kilograme. Distribuția masei: 2.755 kg pe axa față, 4.275 kg pe cea spate. Exceptând aceste modificări, Touaregul nostru nu a mai suferit nici un fel de schimbări majore.

În urma acestor pregătiri, s-a utilizat controlul tracțiunii prin alegerea setării LOW din consola centrală, ceea ce a redus viteza în regim off-road. Astfel, forța de tracțiune a fost distribuită în mod egal între cele două axe. Rezultatul, de-a dreptul impresionant: Mașina a reușit să miște imensa aeronavă pe o distanță de 150 m cu o viteză de 3 km/h.



Bentley și Lamborghini din 2007, oficial în România

Începând cu anul 2007, Porsche România, importatorul mărcilor Skoda, Volkswagen, Seat, Audi și Porsche își va adăuga în portofoliu și mărcile premium Bentley și Lamborghini.

Producătorul german va construi un showroom pentru mărcile Bentley și Lamborghini în apropierea sediului său central din cartierul bucureștean Pipera.

Reprezentanții Porsche

România au declarat la începutul anului că mărcile Bentley și Lamborghini vor avea showroom-uri proprii în țară, doar în momentul când grupul Volkswagen va fi sigur că românii vor cumpăra anual 40 de mașini ale acestor branduri.

Însă, oficialii Porsche România au menționat că după ce reprezentanții de la Bentley și Lamborghini au vizitat

România s-au decis să deschidă puncte de vânzare proprii, fără a mai ține cont de cele 40 de unități fixate ca limită.

Astfel, se pare că odată cu intrarea în UE, românii vor dispune de showroom-uri proprii ale unor mărci exclusive, mărcii care comercializează automobile, cu valori care depășesc ușor suma de 100.000 de euro.

GT și F1 R26 de la Renault

Cei de la Renault s-au hotărât să aducă o nouă îmbunătățire celui mai de succes model, Megane, lansând astfel Megane GT și Megane F1 Team R26.

Renault Megane GT, a fost deja prezentat în avanpremieră la Paris și este destinat celor care-și doresc o mașină cu caracter sportiv, dar care să păstreze caracteristicile unui vehicul liniștit, pentru o utilizare zilnică. Concret, Megane GT se situează sub sportiva RS, atât ca putere a motorului, cât și ca dotări. Este disponibil cu două propulsoare, un 2.0 turbo, pe benzină, de 165 CP, și un 2.0 dCi diesel, de 150 CP, ambele existente deja în oferta Megane. Noul

GT va înlocui astfel echiparea Dinamique, având un design propriu, evidențiat și de sigla GT. Are, de asemenea, disponibile ambele caroserii hatchback, în 5 uși și coupe. Chiar și așa, mult mai „rea” este cealaltă versiune lansată de



Renault, Megane F1 Team R26, un veritabil hot-hatch care are destul de puține în comun cu modelul obișnuit. Construită pe șasiul Cup, destinat com-



petițiilor sportive, F1 R26 este disponibil numai în versiunea coupe, în 8 culori distincte de cele de serie, pe spoiler și pe plafon având aplicate elemente grafice cu simbolistica F1. Motorul 2.0 turbo oferă 230 CP și 310 Nm, iar accelerația 0-100 km/h este de 6,5s.

Dacă GT se va apropia ca preț de zona în care s-au vândut cele două motoare pe gama Megane, F1 R26 va avea un preț de aprox. 30.000 de euro.



Focus ST

când sunetul devine muzică

Trăim într-o lume în care muzica este una dintre cele mai bune „metode“ de a ne relaxa, de a comunica sau chiar de a percepe anumite momente în diferite feluri.

Muzica, este unul dintre puținele lucruri care reușesc să mă relaxeze sau chiar să mă facă să uit de anumite momente mai puțin plăcute. La fel ca în orice domeniu, și în „industria muzicală“ există zeci de gusturi, sute de păreri și mii de „melodii“. Sunt unii care preferă muzica veche, ghidându-se după zicala „oldies but goldies“, sunt cei care preferă muzica neagră, hip hop, care trăiesc după

zicala „tough life“, și ar mai fi aceia care preferă DEEA, cei care consideră cuvinte ca „Bamboo“, „Cabaret“, „Fratelli“, literă de lege.

Dar în opinia mea, cea mai frumoasă categorie este cea în care „muzica“ este reprezentată de sunetul motorului, de acel sunet care te face să-ți fiarbă sângele în vene, iar creierul nu poate să transmită corpului decât un singur mesaj, „Adrenalină maximă“.

„Tenorul“ care ne va încânta urechile cu „trilurile“ sale se numește Focus ST și dispune, pentru moment, de cel mai puternic motor din gamă, anul următor urmând să fie lansat mult așteptatul Focus RS. Dar până atunci vă voi delecta cu câteva impresii de la volanul ST-ului.

Dacă tot v-am stârnit cu „motorul“ am să continui și am să vă povestesc că este și Turbo cu o capacitate de 2500 de cm cubi, care ne oferă nici mai mult nici mai puțin de 225 de CP. Disponând de un motor turbo, Focusul începe să „cânte“ la turații joase, de la 1900 de rot/min, oferindu-ne un cuplu impresionant de 320 Nm.

Sunetul este de-a dreptul remarcant, la ralanti este chiar „tăcut“, dar pe măsură ce crește în ture, devine din

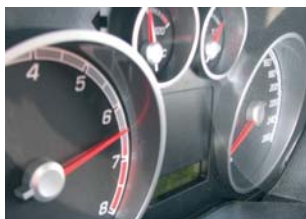


www.autospot.ro secțiunea Media pentru mai multe poze cu Focus ST

ce în ce mai agresiv, iar în momentul în care se apropie de „punctul culminant“, undeva în jurul valorii de 7000 rot/min, „simfonia“ este cutremurătoare.

Am condus ST-ul timp de 2 zile, iar senzația de „putere“ mi s-a impregnat atât de puternic în creier, dar mai ales în piciorul drept, încât atunci când l-am înapoiat, am fost gata-gata să arunc în aer motorușul „flașnete“ mele, exagerat numită, mașină.

În general nu-mi plac mașinile cu 2 uși, dar de data aceasta chiar m-am îndrăgostit de această variantă. Jantele de 18 țoli, design-ul caroseriei care trădează



Fisă tehnică

Motorizare:

2,5 l, 2500 cmc

Putere maximă:

225/6500 (CP/rpm)

Moment maxim:

320Nm/1600-4000rpm

Accelerație 0-100km/h: 6,8s

Carburant: benzină

Cutie de viteze: manuală 6+1

Transmisie: față

Viteză maximă: 240km/h

Masă proprie: 1400 kg

Test realizat cu sprijinul

ROMCAR Motors

Str. Parcului nr. 55 - 57, Sector 1
București, Tel: 021-31.60.400
www.ford.ro

sportivitatea prin fiecare trasătură dar și culoarea absolut superbă, au făcut ca noul ST să fie una dintre cele mai „pasionale“ și pline de personalitate mașini pe care le-am condus.

Renunțând cu greu la aceste aspecte, intrăm în interior acolo unde continuăm să fim surprinși de calitatea materialelor cât și de ergonomia habitaculului. Marea parte a componentelor care alcătuiesc bordul au fost acoperite cu piele, iar spațiile care au fost omise sunt construite din materiale plastice de bună calitate.

O diferență imediat sesizabilă, față de modelul de serie este că ST-ul dispune de o lumină albă, clară, care brăzdează toate elementele din fața șoferului. Aici aș putea spune că avem un minus în creația celor de la Ford, partea din stânga a bordului, CD-playerul, climatronicul bi-zonal, rămânând luminate în același verde tradițional.

Scaunele Recaro, îmbracă șoferul exact cum trebuie, oferindu-i acestuia o poziție excelentă la condus, „norocosul“ putând aborda cam orice fel de curbă cu viteze mult peste limita legală.

Cu o direcție precisă, chiar grea uneori, cu o ținută de drum fermă și bine „înfiptă“ în asfalt, ST-ul este o mașină extraordinar de plăcută, atât pentru un condus „la limită“, cât și pentru o plimbare liniștită alături de persoana iubită.

AUTOspot apreciază:

- + sunetul motorului
- + culoarea
- + performanțele mașinii

AUTOspot nu apreciază:

- consumul mare în test
- vizibilitatea redusă în partea din spate

Răzvan Dumitru



SAAB 9-3 Aero

Un familist care „trage de fiare“

Suntem la începutul lui decembrie. Caracteristic perioadei, se anunțaseră precipitații și averse, o zi în care nici măcar un test drive nu te poate scoate din așternut.

Dar cum sunt o persoană care-și iubește meseria, am plecat spre importator pentru a-mi ridica „victima”, noul model Saab 9-3 Aero. Odată ajuns, am constatat că modelul oferit este varianta combi, moment în care am fost convins că întreg testul va fi „încă o mașină fără pic de personalitate”. Nu sunt pesimist de felul meu, dar atunci când am văzut că ne

este oferită o mașină de familie, m-am gândit instantaneu la un prieten care are 3 copii și 2 caței. Ce putem face noi cu o mașină de familie? Multe... multe lucruri, credeți-mă pe cuvânt.

M-am urcat la volanul „familistului” și am pornit motorul. În aceea secundă imaginea mi s-a schimbat total, trecând la polul opus, acolo unde găsim o mașină sport, dornică de ghidușii.



www.autospot.ro secțiunea Media pentru mai multe poze cu Saab 9-3

Ideea este următoarea: o fi ea combi, o fi ea lungă și mai ales grea (1,690 kg), dar în momentul în care pornești motorul, toate aceste inconveniente dispar. Am avut la dispoziție varianta „Aero“, (adică cea mai sportivă opțiune atunci când ai de ales motorizarea) un minunat V6 care ne-a pus pe tavă nici mai mult nici mai puțin de 275 de cai putere.

Sunetul scos de cele două țevi de eșapament este de-a dreptul minunat, iar pe măsură ce calci pedala de accelerație, devine din ce în ce mai plăcut pentru urechea unui împătimit și din ce în ce mai deranjant pentru urechea pietonului.

Nu pot spune că mașina este o bestie. Cu o direcție cam prea elastică, cu o cutie un pic prea larg etajată, Saab-ul nostru se situează în clasa sedanurilor cu pretenții sportive. Să nu mă înțelegeți

Fisă tehnică

Motorizare: 2.8 l, V6
Putere max: 275/6000 (CP/rpm)
Moment maxim: 400Nm
Accelerație 0-100km/h: 7,9s
Carburant: benzină
Cutie de viteze: manuală 6+1
Transmisie: față
Volan portbagaj: 416l
Viteză maximă: 250km/h
Consum: 15.0 / 7.1 / 10.0 (urban/ extra/ mixt)
Masă proprie: 1690 kg
Preț CIP: 25.918 Euro
Preț DDP: 40.200 Euro

Test realizat cu sprijinul
Augusta Motors

Șos Pipera - Tunari 1/VT, Voluntari,
 Ilfov, Tel: 021-529.7222
www.saab-romania.ro



greșit, este o mașină plăcută la condus, dar totuși nu are vivacitatea și personalitatea unei sportive „pur sânge“. Este și normal. Cei de la Saab nici nu au vrut să realizeze o mașină care să se ia la întrecere cu cine știe ce Porsche sau Ferrari. Este o mașină care cu siguranță va fi cumpărată de fanii firmei, dar mai ales de acei familști convingși, care doresc să retrăiască acele senzații pline de adrenalină, din timpurile când „3 copii și 2 căței“ erau doar un vis îndepărtat.

Drept interior am numai cuvinte de laudă. Excepție face designul și liniile habitacului, care din păcate sunt un pic cam demodate, după gustul meu. Cu un spațiu care poate găzdui o întreagă echipă de fotbal în sală (cu tot cu rezerve) și cu un portbagaj imens, 9-3 combi este o mașină dedicată în special celor care nu se gândesc numai la ei.

Varianta testată a dispus cam de tot ce poate oferi firma suedeză, începând cu dublu climatronic, faruri cu xenon, tapițerie exclusiv din

piele, comenzi pe volan și terminând cu un sistem audio de bună calitate.

Legat de consum, acesta s-a situat undeva în jurul valorii de 19 l/100km. Un consum ridicat, dar justificat de regimul sportiv în care a fost utilizată mașină, cât și de impresionantul V6.

Saab 9-3 rămâne în continuare un model „pretențios“, un model preferat de cei care vor să fie altfel decât Bmw sau Mercedes, o mașină preferată de acele persoane care vor o evidențiere discretă dar de o calitate superioară.

AUTOspot apreciază:

- + generozitatea spațiului interior
- + motorul puternic și cultivat
- + design-ul exterior

AUTOspot nu apreciază:

- direcția elastică
- design-ul interior
- cutia de viteze larg etajată

Răzvan Dumitru

Corbi, Jud. Argeș

Îarnă. Vreme numai bună de pornit la drumetii. Apare, inevitabil, veșnica întrebare, unde mergem? Ne-am cam săturat de Valea Prahovei, parcă nu ne mai surâde nici zona Branului, deja bătută de atâtea ori și de atâția turiști, iar celelalte locuri sunt prea departe pentru un singur week-end. În sfârșit, după dezbateri îndelungate, ne hotărâm la o destinație mai puțin cunoscută, dar foarte specială: Județul Argeș, Mănăstirea Corbii de Piatră.



Drumul e ușor și nu foarte lung - începe cu autostrada București-Pitești. Nimic nou aici: aceleași reparații, aceleași gropi, aceleași semne care te îndeamnă să nu te enervezi. De la Pitești, ne îndreptăm spre Curtea de Argeș, iar la Merișani ne hotărâm să alegem calea „mai puțin umblată” - așa că renunțăm la Curtea de Argeș și facem dreapta, spre Brădețu. Șoseaua urcă și coboară dealuri împădurite, printre garduri de lemn și troițe colorate. Din când în când se mai vede câte o mașină. Mai facem

o dată dreapta și apoi, la Domnești, cotim la stânga, îndreptându-ne spre poalele muntelui. Peste puțin timp ajungem la Corbi. Biserițuța în stâncă se vede încă de pe șosea, surprinzând privirea - biserițuța albă, ce pare că susține imensul bloc de stâncă cenușie de deasupra ei. Săpat în stâncă de credința cine știe căror anahoreți de la începutul primului mileniu, lăcașul e prea puțin cercetat, prea puțin căutat și cunoscut. Și totuși, e atât de special, încât ți se întipărește în minte și în suflet.

De la înălțimea sa, biserica veghează asupra satului. Zugrăveli și icoane vechi, lumânări proiectându-și lumina pe piatra rece, vorbesc despre povești și oameni de demult. Deși este foarte frig, e imposibil să rămâi rece. E acolo căldura și adevărul bisericilor copilăriei, e România pe care o cauți și cu greu mai reușești să o găsești în iureșul vremurilor de azi. Ajunși deasupra satului, deasupra stâncilor, privim la mașina rămasă jos în vale, care acum pare atât de mică. Poteca coboară apoi blocurile ciudate de stâncă și ne duce din nou jos în sat. Ne duce spre căsuța mică și albastră a „Mamei Uta”, care găzduiește în curtea sa o parte din stâncile cu urme de uriași. Fotografii,

fotografii și... Mama Uta ne privește curioasă de după florile din fereastră. Pe data viitoare!

Acces (drum accesibil pentru toate mașinile):

- București-Pitești-Merișani-Mușătești-Domnești-Corbi
- București-Pitești-Curtea de Argeș-Domnești-Corbi
- București-Pitești-Mioveni-Domnești-Corbi

Distanța: circa 170 km

Cazare în zonă:

- Casa Cristina***, Brădețu (25-35 Euro/cameră)
- Pensiunea Piscul Soarelui***, Godeni (20 Euro/cameră)
- Hotel Posada**, Curtea de Argeș (35-40 Euro/cameră)

Material realizat cu sprijinul agenției de turism Infinity Travel www.infinitytravel.ro





Alfa Romeo 8C Competizione

roșu pentru
Moș Crăciun



După ce un an întreg v-am prezentat unele dintre cele mai frumoase și exclusiviste modele, acum, când încheiem primul anșor de existență, ne-am gândit să o facem în stilul propriu, stilul AUTOSpot. Nici o altă mașină nu mi s-a părut mai potrivită decât, incredibilul model al celor de la Alfa Romeo, 8C Competizione.

După o perioadă de 3 ani, în care italienii ne-au tot „promis“ și ne-au tot „arătat“, 8C este gata pentru șoselele europene.

Spre deosebire de modelul Brera, care nu mai dispune de motorul V8 și tracțiunea

spate, așa cum fusese anunțat înainte de lansare, modelul 8C a păstrat tracțiunea spate.

Designul a rămas același cu cel al prototipului prezentat în 2003, caroseria fiind la fel ca cea inițială, făcută în totalitate din fibră de carbon. Dotată cu un motor de 4.7l cu 8 cilindri în V la 90 de grade, care va dezvolta 450CP la 7000rpm și un cuplu de 470Nm la 4750rpm, 8C Competizione va fi ușor de recunoscut pe stradă, nu doar după formele absolut demențiale, ci mai ales după sunetul inconfundabil al evacuării, special gândit de inginerii Alfa Romeo. În

acest sens, ei au dotat mașina cu un sistem de evacuare permeabil și cu valve controlate electronic.

Cu un astfel de motor, Competizione îi va încânta pe viitorii proprietari, cu o viteză maximă de 305 km/h și un sprint de la 0-100 km/h în doar 4 secunde.

Un aspect interesant este cel al transmisiei, 8C-ul oferind standard o cutie robotizată, cu șase rapoarte, un diferențial autoblocant cât și un sistem denumit VDC (posibilitate decuplării ESP-ului).

Noul model al celor de la Alfa Romeo, se pare că va avea un preț estimativ de 150.000 de euro, deci o mașină exclusivistă, cu o cliențelă bine aleasă.

În speranța că o să ațevi parte de Sărbători Fericite și un Crăciun de vis, vă las să vă delectați cu superbul model al celor de la Alfa Romeo, care, de ce nu, ar putea deveni într-o zi, „mașina“ lui Moș Crăciun.

Răzvan Dumitru

AUTO-JILE

EXCLUSIVE-AUTOMOBILE

Șos. București-Ploiești nr. 137C,
sector 1, București

Tel: 021-319.04.27, Fax: 319.04.26

Mobil: 0740.257.427, 0788.801.111

www.autojile.ro



PORSCHE Cayenne Turbo
2004, 58.800 km, full option
68.400 Euro DDP



CADILLAC Escalade
2006, V8, 6.000cm³, 1.700km
69.900 Euro CIP



JEEP Grand Cherokee
2005, 59.950 km, full option
39.000 Euro+TVA



MERCEDES S320 CDI
2001, 41.000 km, full option
40.000 Euro DDP



PORSCHE 911 TURBO
2003, 33.900 km, automatic,
full option
79.900 Euro DDP



PORSCHE 911 TURBO
2003, 38.700 km, manual,
480 CP
78.000 Euro DDP



BMW 645 coupe
2003 dec., 31.800km,
full option
51.500 Euro DDP



AUDI A6 3.0TDI quattro
2005, automatic, S-Line,
115.000 km
36.000 Euro DDP



MERCEDES GL 450
2006, full option, 0 km
66 .000 Euro CIP (posibilitate leasing)



AUDI Q7 3.0TDI
233 CP, 2006,
full option, 0 km
66.000 Euro CIP
leasing



AUDI Q7 3.0TDI
233 CP, 2006,
full option, 0 km
66.000 Euro CIP
leasing



AUDI A8 4.0 TDI
2004, 38.000 km, full option
Prezare leasing - avans
26.000 Euro

Weltauto

Porsche București Nord

Șos. Pipera-Tunari nr.2
Tel: 021-203.28.87
Fax: 021-208.37.91
www.weltauto.ro



AUDI A8 4.0TDI/272CP/TIPT
 Cruise Control, climatronic 4 zone, piele, suspensie adaptivă, faruri Xenon "Plus", parctronic, pregătire telefon
 2004, 100.000 km
37.000 EUR+TVA



AUDI A3 1.9TDI/130CP
 climatronic, tracțiune integrală permanentă, ABS, ESP, piele, oglinzi electrice, volan reglabil cu comenzi radio, jante aliaj,
 2001, 57.000 km
12.850 EUR+TVA



AUDI A4 1.9 TDI / 116CP
 Airbag șofer și pasager, dublu climatronic, geamuri electrice, oglinzi electrice și încălzite, scaune reglabile și încălzite
 2006, 64.000 km
24.000 EUR + TVA



AUDI A3 SB ATTRACTION
 1.6FSI/115CP, Airbag frontal, lateral și cap. RadioCD-8 boxe, climatizare, ABS, ESP, geamuri electrice, faruri ceață, jante.
 2004, 26.400 km
16.800 EUR+TVA



AUDI A6 2.0TDI/140CP
 Airbag șofer și pasager, pilot automat, geamuri electrice, oglinzi electrice/încălzite, climatronic, piele, scaune sport
 2005, 59.280 km
32.000 EUR, TVA inclusiv



SEAT ALTEA 2.0FSI/150CP
 Bordcomputer, proiectoare ceață, ABS +ESP, senzor parcare spate, scaune fata sport, suspensie sport
 2004, 11.328 km
13.900 EUR+TVA



SEAT TOLEDO REFERENCE
 1.6/102CP, Airbag șofer și pasager, airbag lateral, radio CD cu 6 difuzoare, ABS, A.C., proiectoare ceață,
 2004, 19.300 km
11.500 EUR+TVA



SKODA OCTAVIA RS
 2.0TFSI/200CP, scaune sport, spoiler, eleroane și teava de esapament sport, ABS, ESP, ASR, TMP, jante aliaj
 2005, 15.147 km
17.300 EUR+TVA



SKODA OCTAVIA
 2.0TDI/140CP, Airbag șofer și pasager, senzor de ploaie, computer, ABS, ESP, ASR, EDS, EBV, geamuri electrice
 2005, 44.500 km
15.000 EUR+TVA



SKODA FABIA 1.4TDI/75CP
 A.C., volan reglabil, scaune față reglabile pe înălțime, ABS, jante aliaj, computer de bord, CD-player
 2005, 25.100 km
9.500 EUR+TVA



VW PASSAT 2.0TDI/140CP
 A.C., ESP, pachet confort electric, scaune cu reglaj lombar pentru șofer și pasager, radio CD
 2005, 23.000 km
20.500 EUR, TVA inclus



VW TOUAREG 5.0TDI/313CP
 Airbag frontal, lateral și cap șofer și pasager, ABS, ASR, ESP, EDS, sistem „Keyless Access”, bi-xenon, CD changer 6 CD-uri
 2002, 81.000 km
34.000 EUR+TVA



VW PASSAT SL 2.0TDI/140CP
 Climatronic 2 zone, trapă electrică, bi-xenon, alarmă, pregătire telefon, pilot automat, piele, scaune sport
 2006, 6.400 km
26.200 EUR+TVA



VW MULTIVAN 2.5TDI/130CP
 A.C. climatic, geamuri electrice, oglinzi electrice și încălzite, computer de bord, jante aliaj, 8 difuzoare
 2005, 20.564 km
25.500 EUR+TVA

Auto France



Șos. Pipera-Tunari nr. 2C,
corp C, Voluntari, Ilfov
Tel: 021/20.60.133, 134, 135, 0722.854.754,
0788.841.276, Fax: 021/243.24.07
e-mail: cristian@autofrance.com.ro
www.autofrance.com.ro



PEUGEOT 307 XT
1.6HDI 110CP
an 06/2005, 1.050 km, clima-
tronic, senzor de ploaie, ABS,
CD, computer de bord,
garanție 10 luni
14.200 EURO DDP



PEUGEOT 407 EXEC.
1.6 HDI 110 CP
an: 2004, 29.000 km, clima-
tronic, ABS, ESP, jante aliaj,
CD, senzor ploaie;
garanție 6 luni
18.200 EURO DDP



PEUGEOT 307 CC
DYN. 2.0 I 140 CP
an 2004, 50.000 km, clima-
tronic, piele, navigație, magazie CD,
ABS, ESP, pachet sport, senzori de
parcare și ploaie, garanție 6 luni
18.400 EURO DDP



PEUGEOT 307 1.6HDI 90CP
an 04/2005, 23.000 km,
climatronic, ABS, CD, oglinzi
electrice, geamuri electrice,
garanție 10 luni
12.900 EURO DDP



PEUGEOT 206 PACK
CLIM 1.1 I 60 CP
an 2005, 13.000 km, aer
condiționat, ABS, 8 airbag,
CD, geamuri și oglinzi elec-
trice, garanție 10 luni
9.400 EURO DDP



RENAULT MEGANE CONF.
EXP. 1.5DCI 100CP
an 2003, 146.000 km, clima-
tronic, cruce control, ABS,
geamuri și oglinzi electrice,
CD, 6 airbag, garanție 6 luni
9.900 EURO DDP



PEUGEOT 206 PACK CLIM
1.4 HDI 70 CP
an 2005, 22.000 km, aer
condiționat, geamuri și oglinzi
electrice, 8 airbag, CD, ABS,
garanție 10 luni
10.300 EURO DDP



RENAULT MASTER COMBI
8+1LOCURI 2.2 DCI 90CP
an 2002, 180.000 km, servo-
direcție, 2 airbaguri, radio
casetofon, închidere centra-
lizată, garanție 6 luni
11.900 EURO DDP



RENAULT MEGANE SCENIC
RX4 1.9 DCI 105 CP 4X4
an 2003, 128.000 km, clima-
tronic, ABS, geamuri și oglinzi
electrice, 6 airbag, CD,
garanție 6 luni
12.400 EURO DDP



PEUGEOT 607 2.2 HDI 136 CP
an 10/2004, 11.000 km, cutie
manuală 6 trepte, climatronic,
ABS, ESP, magazie CD, cruce
control, senzor de parcare și
ploaie, garanție 6 luni
21.000 EURO DDP



PEUGEOT BOXER FURGON
350 LH 2.2 HDI 100 CP
an 2003, 190.000 km, servo-
direcție, ABS, 2 airbag, CD, ge-
amuri și oglinzi electrice, volum
util 12.5 m³, garanție 6 luni
13.100 EURO DDP



PEUGEOT 407 SPORT
PACHET 2.0HDI 138 CP
an 2005, 17.000 km, ABS, ESP,
navigație mare color, jante 17,
telefon, senzori ploaie/parcare,
cutie man. 6 trepte, garanție
10 luni, **22.500 EURO DDP**



PEUGEOT 407 CONFORT
1.8 I 116 CP
an 2005, 18.000 km, ABS,
cruce control, CD, climatronic,
geamuri și oglinzi electrice,
garanție 10 luni
15.000 EURO DDP



PEUGEOT BOXER COMBI
2.2 HDI 100 CP 8+1 LOCURI
an 2005, 6.000 km, ABS,
dublu aer condiționat, CD,
geamuri și oglinzi electrice,
garanție 10 luni
17.800 EURO



Nu ai încă permis?!
Ce mai aștepți?

021-331.00.23, 0729.SOFERI, 0729.PERMIS, 0729.SCOALA
www.nuampermis.ro

De ce să optăm pentru anvelope de iarnă?

Luna trecută v-am oferit informații practice despre felul în care mașina trebuie pregătită pentru iarnă. Continuăm „povestea” cu câteva idei despre necesitatea schimbării anvelopelor de vară, cu unele speciale, exclusiv pentru iarnă.

Pe timp de iarnă, felul în care autoturismul se comportă pe carosabil este total diferit față de anotimpul cald. Vorba aceia „iarna nu-i ca vara”. Aceste „schimbări” se datorează unor factori concreți: diferitele tipuri de drum (acoperit cu polei, zăpadă) cât și efectele temperaturilor scăzute, care au ca urmare diminuarea eficacității anvelopelor în contact cu carosabilul. Pragul critic este de 7 grade Celsius, sub care devine necesar să vă echipați mașina cu anvelope de iarnă.

Avantaje

Unul dintre cele mai solide argumente este cel al distanței de frânare. Pe un carosabil ud, un autoturism echipat cu anvelope de vară, care se deplasează cu o viteză de 80 km/h, reușește să oprească în caz de urgență, în 40 de metri. Același autoturism echipat cu anvelope de iarnă, se oprește complet, după o distanță de 34 de metri.

Statistic, iarna șansele ca un accident să se întâmple cresc de 6 ori față de alt anotimp. Acest fapt a determinat, ca în anumite țări, anvelopele de iarnă să fie obligatorii (Germania, Austria).

Aderența pe carosabil umed este de două ori mai mică decât pe carosabil uscat, iar aderența pe un carosabil acoperit cu polei este de două ori mai mică decât pe unul acoperit cu zăpadă.

Anvelopele de iarnă au în compoziția lor, alături de substanțe speciale, un amestec de cauciuc pe bază de siliciu care nu se întărește o dată cu scăderea temperaturii, spre deosebire de cauciucul folosit la cele de vară care se solidifică scăzând automat aderența.

Câteva caracteristici care se pot observa la anvelopele de iarnă și nu le găsim la cele de vară, sunt „canalele”, adânci, pentru a putea evacua mai ușor apa, cât și de 5 ori mai multe „lemele” în componența profilului, pentru o aderență optimă.

La temperaturi scăzute, presiunea din anvelope scade. De aceea, trebuie să verificați periodic presiunea din pneuri și să o creșteți cu aprox. 0,2bar, la rece.

Echipați toate roțile cu anvelope de iarnă

Doar două anvelope de iarnă montate îmbunătățesc doar tracțiunea autovehiculului, controlul acestuia precum și siguranța pasagerilor nu sunt



Profil de vară



Profil de iarnă

optimizate. În cazul echipării cu anvelope de iarnă doar pe axa din față există riscul de a pierde controlul asupra spatei și a derapa. De asemenea, dacă echipați doar puntea spate, există riscul ca mașina să meargă drept în viraje.

Depozitarea anvelopelor la sfârșitul iernii

Anvelopele trebuie curățate cu apă și uscate pentru a limita oxidarea lor. Este recomandat de asemenea să fie înlăturat orice corp străin (pietre de exemplu) din șanțurile anvelopei. Dacă anvelopele sunt montate pe jante, ele trebuie stocate orizontal sau suspendate, iar în cazul în care nu sunt pe jante, ele trebuie depozitate vertical sau culcate. Pneurile trebuie ferite de lumină, depozitate într-un loc uscat și răcoros. Balconul e plin cu murături? Nici o problemă. Din ce în ce mai multe servicii de anvelope oferă posibilitatea depozitării în condiții optime.

Aveți grijă de autoturismul dumneavoastră, pentru ca și el să aibă grijă de voi atunci când sunteți într-un moment dificil.

*material realizat cu sprijinul
Michelin România*

► CARBURANȚI PENTRU O EVOLUȚIE IMPRESIONANTĂ



de **3x**
mai multe
puncte/litru
MOL EVO



Evoluția ta personală este totul pentru tine. Iar evoluția automobilului tău este totul pentru MOL. De aceea am conceput gama de carburanți premium MOL EVO.

Carburanții MOL EVO corespund normelor Euro5, fiind destinați celor mai performante automobile.

Conținând un pachet complex de aditivi sintetici de ultimă generație, benzina EVO și motorina EVO Diesel au calitatea riguroasă care îți asigură o evoluție de excepție pe șosea.

MOL

EVO
BENZINA

EVO
DIESEL

ANVELOPE/JANTE	pag. 20
ASIGURĂRI	21
AUDIO/ALARME	21
BENZINĂRII	22
BIROUL ACCIDENTE UȘOARE	22
DEZMEMBRĂRI	24
FOOD STOPS	24
LEASING	25
PIESE ȘI ACCESORII	25
RENT-A-CAR	26
SECOND HAND	26
SERVICE	27
SPĂLĂTORII	27
ȘCOLI DE ȘOFERI	27
TAXI	28
TRACTĂRI	28
TUNING	28
VULCANIZĂRI	30

ANVELOPE/JANTE



● AUGSBURG INTERNATIONAL – MILITARI SUPERMARKET

Autostrada București-Pitești, Șos. de Centură, nr.5-6, sector 6, Tel: 305.06.30
www.augsburg.ro
supermarketmilitari@augsb-
burg.ro

- TITULESCU

Bd. N.Titulescu, nr. 81-87, sector 1, Tel: 202.91.48 / 49
www.augsburg.ro
vanzarititulescu@augsb-
burg.ro

● ANVEROM

Bd. Iuliu Maniu, nr. 203, sector 6, Tel: 493.62.61, 0722.291.409
www.anverom.ro

● AUTO SOFT

Sos. Fundeni, nr. 81, sector 2, Tel: 240.01.58
www.auto-soft.ro
Îndreptări jante aluminiu și oțel; Geometria direcției; Reprofilare anvelope camion; Montări/Demontări; Echilibrare dinamică; Reparații anvelope; Umflare cu azot.



● BINAR IMPEX

Sos. Horia, Cloșca și Crișan, nr. 43, sector 1
Tel: 352.45.86, 352.45.88
www.binar-impex.ro
Anvelope: Bridgestone, Goodyear, Dunlop, Firestone, Fulda, Dayton, Sava
Acumulatori: Exide (fără

întreținere și cu gel)
Servicii: Jantare, Dejantare, Echilibrare, Reglare direcție, Verificare presiune, Vulcanizare, Ețanșare

● DEPOZITUL DE ANVELOPE

Calea Floreasca, nr. 40, sector 1, Tel: 230.14.04, 0745.PNEURI, 0720 PNEURI
Tel verde: 08008.763874
www.depozituldeanvelope.ro
office@depozituldeanvelope.ro
service roti, indreptat jante aliaj, vânzări jante, anvelope

● ESROM

Bd. Aerogării, nr. 38, sector 1
Tel: 232.89.87, 233.27.18
www.anvelopa.ro
esrom@anvelopa.ro, service@anvelopa.ro

● FOREXIM

Piața Roseții, nr. 4, sector 2
Tel: 315.78.31, 312.18.64, 314.19.70
www.anvelopa.com.ro

● HIL SERV

Str. Turnu Magurele, nr. 40 - 42, sector 4
Tel: 460.77.39, 0722.366.209, 0722.291.163
www.hilserv.ro
Vânzări anvelope noi. Echilibrare roți. Geometrie roți. Vulcanizare.

● PNEUMAXX (CEFIN ROMANIA)

Șos. București-Ploiești, nr. 240 A, Tel: 493.60.00, www.pneumaxx.ro
otopeni@cefin.com

● WEST TIRES & CARS SRL

Bd. Basarabia, nr. 86B, sector 2, Tel: 324.31.47
Anvelope LASSA; Jante aliaj ușor KORMETAL

Ai o problemă?

www.autospot.ro/forum

Cele mai interesante discuții pe teme auto

www.autospot.ro



● **ȘAMA SERVICE**
www.samaservice.ro
– Bd. Dimitrie Pompeiu, nr. 2A, sector 2
Tel: 233.15.96-97, 0722.221.234
– Calea Plevnei, nr. 162, sector 6
Tel: 317.52.19, 0745.541.341
– Bd. Ferdinand, nr. 109, sector 2
Tel: 254.29.52, 253.05.32
– Sos. Pipera, nr. 46, sector 2
Tel: 232.31.66, 232.86.09
– Iuliu Maniu nr. 406, sector 5, Tel: 310.74.74
Anvelope, jante, service, comenzi on-line

ASIGURĂRI

● **ASIROM**
Bd. Carol I, nr. 31-33, sector 2
Tel: 317.81.39, 317.81.37
www.asirom.com.ro

● **ALLIANZ ȚIRIAC**
Str. Căderea Bastiliei, nr. 80-84, sector 1
Tel: 208.22.22
www.allianztiriac.ro

● **ARDAF**
Bd. Primăverii, nr. 29, sector 1

Tel: 317.30.01,
www.ardaf.ro

● **ASITOKAPITAL**

Str. Elena Văcărescu, nr. 100A, sector 1
Tel: 230.04.63 / 62
www.asitokapital.ro

● **ASTRA**

Str. Puskin, nr. 10, sector 1
Tel: 318.80.80
www.astrasig.ro

● **BCR ASIGURĂRI**

Str. Dr. Grigore Mora, nr. 23, sector 1
Tel: 405.74.05, 405.74.20
www.bcrasig.ro

● **GENERALI ASIGURĂRI**

Str. Polizu Gheorghe nr. 58 - 60, et. 3-6, sector 1
Tel: 312.36.35, 310.26.19
www.generali.ro

● **ING ROMANIA**

Str. Costache Negri (Opera Center), nr. 1-5, sector 5
Tel: 402.85.80
www.ingromania.ro

● **OMNIASIG**

Bd. Aviatorilor, nr. 28, sector 1
Tel: 231.50.40 - 43
www.omniasig.ro

● **UNITA**

Bd. Dacia, nr. 30, sector 1
Tel: 212.08.82, www.unita.ro

AUDIO/ALARME

● **AUGSBURG INTERNATIONAL – MILITARI SUPERMARKET**

Autostrada București-Pitești, Șos. de Centură, nr. 5-6, sector 6, Tel: 305.06.30
www.augsburg.ro
supermarketmilitari@augsburg.ro

– **TITULESCU**

Bd. N. Titulescu, nr. 81-87, sector 1, Tel: 202.91.48 / 49
www.augsburg.ro
vanzarititulescu@augsburg.ro



● **CODE ALARM COM**

Bd. Ghencea, nr. 43, sector 6
Tel: 255.01.66, 0722.564.83/50
www.car-tuning.ro
office@car-tuning.ro
Produse: CAR KIT, Detectoare de Radar, Hi-Fi si Multimedia, Jante si cauciucuri, Milotec, Sisteme de Navigatie, Sisteme securitate, Tuning.

● **FALCON ELECTRONICS**

Str. Dr. Nicolae Manolescu, nr. 10, sector 5
Tel: 410.95.58, 410.05.83
www.falcon.ro



● **OLMAR**

Alarmer și sisteme audio
Cele mai mici prețuri!!!
Splaiul Unirii (AUTOVIT stand MA16, MB13), nr. 450, sector 4
Tel: 0744.370.587
www.olmar.ro

● **ALARM SERVICE '96**

Str. Drumul Sării, nr. 98, sector 6, Tel: 411.00.50, 0723 269 532
www.alarmservice.ro
sales@alarmservice.ro
Reprezentanță, vânzări și service „Panasonic”, „Pioneer”, „Sony” si „Kenwood” (radiocasetofoane, boxe, MP3 player, amplificatoare, sub-woofere).



● **TORNADO TRADE**

Sediul 1 - Complex AUTOVIT, Modul MA11/MB11
Tel.: 0788.397.976
Sediul 2 - Parcarea subterană Intercontinental (cu acces din Str. Tudor Arghezi)
Tel.: 0788.397.975



SOCIETATE DE ASIGURARE-REASIGURARE

Asito Kapital

Asul din asigurări

Membră a GRUPULUI LUKOIL

Str. Elena Văcărescu (Șos. Nordului) nr.100A, sector 1, București, România
Tel: 230.04.63, 230.09.62, Fax: 230.35.08, www.asitokapital.ro, office@asitokapital.ro

Olmar

Alarmer și sisteme audio Cele mai mici prețuri!!!

Telefon: 0744-370-587

info@olmar.ro, www.olmar.ro

Distribuitor:



www.tornadotrade.ro
office@tornadotrade.ro
importator direct și distribuitor
al mărcilor: Mutant, Dietz,
Pyle, Autoleads, MTX, Focal,
Dietronics. Totodată comer-
cializează și produse Pioneer,
Alpine, JBL, Infinity, Eaglemaster,
Sonny, Kenwood

● WIZARDS

Splaiul Independenței
(curtea clubului IDM),
nr. 319B, sector 6
Tel: 316.52.05, 0724.724.014
www.wizards.com.ro

BENZINĂRII MOL BUCUREȘTI

● 13 SEPTEMBRIE

Calea 13 Septembrie 204-
206A, sect. 5

● AFUMAȚI

DN2, km 11+720

● BARBU VĂCĂRESCU

Str. Barbu Văcărescu
nr. 62-72, sect.2

● BD. TIMIȘOARA

Bd-ul Timișoara nr. 8C, sect.6

● BERCENI

Str. Măriuca nr. 67, sect. 4

● BRÂNCOVEANU

Șos. Brâncoveanu Prolung.
Secuilor sect 4

● CĂLĂRAȘILOR

Bd-ul Corneliu Coposu
nr. 12, sect.3

● CHISCANI

Str. Chiscani nr.1
(Inters.Podul Grant), sect.1

● COLENTINA

Șos. Colentina nr. 374E

● DRUMUL TABEREI

Str. Brașov nr. 23, sect.6

● FERENTARI

Calea Ferentari nr. 65-75, s. 5

● FUNDENI

Șos. Fundeni nr. 161.

● FUNDENI 2

Șos. Fundeni nr. 217 sect. 2

● GIULEȘTI

Calea Giulești nr. 39/
Pod Grant, sect.6

● GIURGIULUI

Șos. Giurguiului nr. 200, sect.4

● IRICEANU

Str. Serg. Ion Iriceanu nr.
25-53, sect 4

● IULIU MANIU

Str. Iuliu Maniu nr. 15B.

● LUJERULUI

Str. Lujerului fn., sect. 6

● MIHAI BRAVU

Șos. Mihai Bravu nr. 485, s. 3

● MILITARI

Bd-ul Iuliu Maniu nr. 205-
215 sect. 6

● MORARILO

Intersecția Bd Basarabia cu
str Lucrețiu Patrascanu, sect.3

● ODĂI

Șos. Odăi nr.425.-431.

● OTOPENI

Sos. București-Ploiesti nr. 127C.

● OTOPENI2

DN1, km13+00

● PALLADY

B-ul Theodor Pallady nr. 66,
Sect. 3

● PLEVNEI

Sos Plevnei nr.159, sect.6

● POSTAVARUL

Sos. Postavarului nr. 24.

● RÂMNICU VÂLCEA

Str. Râmnicu Vâlcea nr. 12.

● TITAN

B-dul N.Grigorescu nr. 34B
Sect 3

● TUDOR VLADIMIRESCU

Bd-ul Tudor Vladimirescu
nr. 64-78, sect.5

● TURNU MĂGURELE

Str. Turnu Magurele nr. 110-112

● VIRTUȚII

Șos. Virtuții nr. 27, sect.6

● VITAN

Calea Vitan nr. 49-55, sect.3

BIROUL ACCIDENTE UȘOARE

IMPORTANT! De la 1
decembrie s-a introdus
procedura de constatare
amiabilă, în cazul acciden-
telor ușoare. Astfel, șoferii
nu mai sunt obligați să se
prezinte la poliție în urma
unui accident care nu s-a
soldat cu victime, ei urmând
a conveni în ceea ce
privește condițiile și respon-
sabilitatea producerii acci-
dentului și vor merge direct
la compania de asigurări.

● SECTOR 1

Centrul de Daune Omniasig
București, Calea Griviței
nr. 355-357
Tel. 323.30.30, int. 22190

● SECTOR 2

Str. Mașina de Pâine 47,
Tel. 224.26.38

● SECTOR 3

Secția 12 Poliție, str. Prof.
Ștefan Nicolau, nr. 3-5
Tel. 323.30.30, int. 21.531



LUKOIL. Strategia unui lider.

La 15 ani de prezență pe plan internațional, compania LUKOIL își reafirmă standardele înalte de performanță care au consacrat-o de-a lungul timpului.

Compania are perspective largi la nivel mondial, succesul extinderii ei fiind evident și în mediul românesc. LUKOIL urmărește să își consolideze poziția printre liderii producători de carburanți, vizând pași importanți în direcția îmbunătățirii performanțelor și calității, conform standardelor internaționale.



www.cemancamazi.ro

**Online
NON-STOP**

**peste, berbecut
curcan, vita, porc, pui**

● **SECTOR 4, 5**

Brigada de Poliție Rutieră,
str. Candiano Popescu,
nr. 57-59, Tel. 335.84.06

● **SECTOR 6**

Secția 21 Poliție, str. Cernișoarei
Tel. 323.30.30, int. 22.607

DEZMEMBRĂRI

● **ASCO TRADING**

Sos. Colentina, nr. 412,

sector 2, Tel: 240 66 45

● **MARUA&SARAB CO**

Sos. Colentina, nr. 407, sector 2

● **OMG AUTO**

Sos. Mihai Bravu, nr. 540-
560, sector 4

● **SIMPA TOP
SERVICES**

Str. Ion Iriceanu, nr. 11,
sector 4, Tel: 0722 723 509

FOOD STOPS

● **DRISTOR KEBAB**

Bd. Camil Ressu nr.1, sector
3, București, Tel: 346.81.00,
0728.068.168
www.dristorkebab.ro

● **GREGORY'S
ROMANĂ**

Bd. Magheru, nr. 32-34,
sector 1, Tel: 312 26 13

● **GREGORY'S
VICTORIEI**

Piața Victoriei, bl. A6,
sector 1
Tel: 212 56 63
www.gregorys.ro

● **LA MATACHE**

Str. Haralambie Botesuc,
nr. 2, sector 1
Tel: 310 73 27 / 310 73 37
www.lamatache.ro

DESCARCA LEGAL 10.000+ MP3
MUZICA ROMANEASCA

Music
serviciu on-line *mall*

WWW.MUSICMALL.RO

LEASING

● AGER LEASING

Str. Lt Av. Marcel
Andrescu, nr. 29, sector 1
Tel: 231.09.04 / 05
www.agerleasing.ro

● BCR LEASING

Piata Alba Iulia, nr. 8, bl. 17,
sector 3, Tel: 323.73.10
www.bcr-leasing.ro

● HVB LEASING ROMANIA

Str. Grigore Mora, nr. 37,
sector 1, Tel: 200.77.77
www.hvb-leasing.ro
office@hvb-leasing.ro

● INTERNATIONAL LEASING

Str. Buzesti, nr. 75, et. 6,
sector 1
Tel: 305.51.50 - 59,
www.leasing.ro
office@leasing.ro

● MIDOCAR LEASING

Str. Oddăi, nr. 219-225,
sector 1
Tel: 300.79.74 / 75,
www.midocar-leasing.ro
leasing@midocar.ro

● PORSCHE LEASING

Sos. Pipera - Tunari, nr. 2,

sector 1, Tel: 208.26.00
www.porscheleasing.ro

● TBI LEASING

Str. Puțul lui Zamfir, nr. 8-12,
sector 1, Tel: 231.88.42
www.tbileasing.ro
office@tbileasing.ro

PIESE ȘI ACCESORII

● AL PADRINO

- Bd. N. Bălcescu, nr. 7,
sector 1
Tel: 312.55.90, 312.47.36
- Calea Șerban Vodă, nr.
280A, sector 4
Tel: 336.29.17, 335.46.48
- Str. 1Mai (fostă
Compozitorilor), nr. 26A,
sector 6
Tel: 402.88.48, 413.53.20
- Sos. Ștefan cel Mare, nr.
17, sector 2,
Tel: 210.21.90,
www.alpadrino.ro
alpadrino@easynet.ro
Piese de schimb pentru
marci europene, japoneze,
coreene, americane

● ARC REP PROD

Str. N.D. Cocea, nr. 27,
sector 5, Tel: 0745.674.747,
0740.081.217
Reparații arcuri lamelare.
Foi de arc din stoc sau la
comandă. Șplinguit.

VISIT BUCHAREST®

Mai mult decat un ghid

Din septembrie într-un nou format

hoteluri . restaurante .
baruri . cafenele
săli de fitness .
saloane de frumusețe .
centre medicale

www.visitbucharest.ro

● AUTO BILAL

Str. Victor Brauner, nr. 26,
sector 3
Tel: 345.20.60, 335.10.08
www.autobilal.ro
Piese de schimb, import
Germania, pentru autotur-
isme europene și japoneze

● AVANTI UNO

Sos. Chitillei, nr. 9, sector 1
Tel: 668.23.68, 0744.511.146

Vinde piese noi și second
hand pentru „Fiat”, „Lancia”,
„Alfa Romeo”, radiatoare și
eșapamente pentru toate
mărcile.

● AUGSBURG INTERNATIONAL - MILITARI SUPERMARKET

Autostrada București-Pitești,
Șos. de Centură, nr.5-6,

**MX
AUDIO**

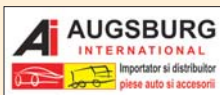
Părul își schimbă forma
Privirea ți se încordează
Mașina prinde un tremur plăcut
Muzica nu s-a simțit niciodată mai bine!

Importator și distribuitor
TORNADO
www.tomadoltrade.ro

sector 6, Tel: 305.06.30
www.augsburg.ro
supermarketmilitari@aug-
sburg.ro

- TITULESCU

Bd. N. Titulescu, nr. 81-87,
sector 1
Tel: 202.91.48 / 49
www.augsburg.ro
vanzarititulescu@augsburg.ro



● AUTO TRADE SERVICE '95

Calea Griviței, nr. 172, sector 1
Tel: 222.69.52
Piese pentru Audi, BMW,
Ford, Mercedes, Opel, VW

● AUTO TOTAL

Calea Plevnei, nr. 114, sector 1
Tel: 317.59.05(07-11,13)
www.autototal.ro

● BAT-CAR CONSULTING

Str. Ing. Pascal Cristian, nr. 4,
sector 6
Tel: 031/804.27.80
www.baterii-auto.ro
office@baterii-auto.ro
distribuitor baterii

● BENNETT AUTO

- Str. Maior Al. Câmpineanu,
nr. 1, sector 1, Tel: 223.29.57
- Str. Lizeanu, nr. 28, sector 2
Tel: 211.15.19
Mercedes, Fiat, VW,
Peugeot, Ford, Volvo,
BMW, Audi, Opel,
Renault, Citroen

● BDT

Str. Turda, nr. 102, sector 1
Tel: 222.23.51, 222.31.15
www.bdt.ro
Piese Ford și Mazda

● CARGLASS GROUP SRL

Str. Mehadiie, nr. 39, sector 6
Tel: 0740.055.066,
0788.055.066, 0723.055.066
www.carglass.com.ro
info@carglass.com.ro
Comercializează paravân-
turi pentru toate mărcile
auto și folie auto
autorizată RAR

● COMPOLI

Bd. Dacia nr. 123
Tel: 212.47.48, 0744.610.610
compoli@gmail.com
www.alternatoare-
demaratoare.ro
Vânzări, reparații și
recondiționări electromo-
toare și alternatoare auto și
industriale (japoneze,
europene, americane)

● HEBA

Calea 13 Septembrie,
nr. 59-61, sector 5
Tel: 411.07.11, 411.33.48
www.heba.ro
magazin@heba.ro

● SERUS

piese de schimb și accesorii
Bd. Timișoara, nr. 60 E,
sector 6, Tel: 444.08.03/ 06
www.serus.ro

● HOLIDAY AUTOS ROMANIA

Str. Gheorghe Bulugea, nr.
4, sector 1, Tel: 231 07 02
www.holidayautos.ro
office@holidayautos.ro

● IPSO RENT

Sos. București - Ploiești
nr. 145, sector 1, București
Tel: (021) 208 27 70
Mobil 0749 10 1000
ipsorent@ipso.ro
Dacia, Renault, Nissan

● NEW KOPEL ROMANIA

Str. Bucureștilor, nr. 201-203
Tel: 350.48.60 - 63
www.new-kopel.ro

● TIME RENT-A-CAR

Str. Matei Basarab, nr. 71,
et. parter, sector 3
Tel: 326.26.60/61
www.fime-rent.ro
Dacia Logan, Chevrolet
Kalos, Renault Megane, VW
Pasaat, Transporter

SECOND HAND

● AUTO FRANCE BUCUREȘTI

Sos. Pipera - Tunari, nr. 2c,
bl. corp c, sector 2
Tel: 243.24.08, 243.24.09
www.autofrance.com.ro
cristian@autofrance.com.ro
Autoturisme și utilitare de
ocazie importate din Franța

● AUTO-JILE

exclusive-Automobile
Șos. București-Ploiești
nr. 137C, sector 1, București
Tel: 021-319.04.27,
Fax: 319.04.26
Mobil: 0740.257.427,
0788.801.111

● AUTOTEST 2000

Splaiul Unirii nr. 450 - incinta

www.autospot.ro



ELECTROMOTOARE ALTERNATOARE

auto & industriale
japoneze, europene, americane

vânzări • reparații • recondiționări



COMPOLI SRL
Bd. Dacia nr.123
Tel.: 212.47.48
GSM: 0744.610.610
0744.881.413
compoli@gmail.com
* pentru manoperă

10%
reducere*
GRATUIT diagnoza

RENT-A-CAR

● ALPHA RENT-A-CAR

Calea Dorobantilor, nr. 62,
et. 1, ap. 5, sector 1
Tel: 211.90.53, 0727.338.888
www.alpharent.ro
office@alpharent.ro
Chevrolet Kalos, Opel
Carso, Vectra, Zafira, Vivaro

● AUTONOM RENT-A-CAR

Str. Roma, nr. 24, sector 1
Tel: 231.04.58

târgului Autovit, sector 6
Tel: 492.10.75
Unicul laborator de testare
auto din România

● AUTOVIT

Splaiul Unirii nr.450
www.autovit.ro

● BRADY TRADE

Bd. Iuliu Maniu, nr. 291-301,
sector 6, Tel: 318.76.50(51-53)
www.bradytrade.ro
vanzari@bradytrade.ro

● WELTAUTO

Porsche București Nord
Șos. Pipera-Tunari nr.2
Tel: 021-203.28.87
Fax: 021-208.37.91
www.weltauto.ro

SERVICE

● A.G.E.R. SERVICE

Calea Șerban Vodă,
nr. 231A, sector 1
Tel: 335.97.56, 335.97.59
www.agerservice.ro
Service geamuri



● AUGSBURG INTERNATIONAL - COLENTINA

Str. N. Apostol, nr. 2-4,
sector 2, Tel: 240 97 25
www.augsburg.ro
programaricolentina@augsburg.ro

- SERVICE RAPID MILITARI

Autostrada București-Pitești,
Șos. de Centură nr. 5-6,
sector 6, Tel: 305 06 30
www.augsburg.ro
programarimilitari@augsburg.ro

● AUTO COBĂLCESCU

Str. Valea Oltului, nr. 15,
sector 1, Tel: 444.19.13
www.autocobalcescu.ro
Mecanica, Electrica,
Caroserie, ITP, Spalatorii

● AUTO IMOLA

Sos. Giurgiului, nr. 164A,
sector 4, Tel: 450.15.90
www.autoimola.ro
autoimola@pcnet.ro
Service autorizat Fiat

● DORMAG

Bd. Despot Vodă 46-48
www.dormag.ro
Tel: 212.44.62
Service specializat BMW,
Vw, Audi, Seat, Skoda

● DACOSERV - SERVICE DACIA

- Bd. Preciziei, nr. 4, sector 6
Tel: 317.09.86, 316.02.84
- Sos. Salaj, nr. 225, sector 5
Tel: 423.92.11
Service. ITP. Piese de
schimb. Asigurări

● IPSO SERVICE

Șos. București - Ploiești
nr. 145, sector 1, București
Tel: (021) 208 27 27
Fax: (021) 352 44 54
service.auto@ipso.ro
atelier mecanică, atelier
caroserie, linie ITP
Dacia, Renault, Nissan

● MIT MOTORS INT

www.mit-motors.ro
- Bd. Aviatorilor, nr. 17, sector 1
Tel: 222.72.51, 222.79.60
- Șos. București - Ploiești,
nr. 40, sector 1
Tel: 305.72.80 / 312.50.06
- Str. Nicolae Manolescu,
nr. 21, sector 5
Tel: 222.52.73
Service specializat
Mitsubishi

SPĂLĂTORII

● TUNEL CAR WASH

Str. Alexandru Serbanescu,
nr. 3-5, sector 1
Tel: 2323068
www.tunel.ro

● GIRVIM

Str. Floreasca, nr. 66,
sector 1, Tel: 2301084
spălătorie automată

● MAGIC WASH

Str. Brândușelor, nr. 6B,
sector 3, Tel: 0722.453.767
Spălătorie ecologică, sală
de așteptare, bar

● PITT STOP

Str. Mihai Bravu, nr. 102A,
sector 2
Tel: 252.68.81, 252.68.82,
252.68.83, 0723.622.699
www.pittstop.ro

ȘCOLI DE ȘOFERI

● AUTO VIP

Bd. Carol I nr.44-46, sect. 2
Tel: 315.24.03
0722.613.897, 0740.004.574
Categoriile A și B,
Ford Focus, Dacia Logan,
Solenza, Matiz, moto BMW,
Honda, MZ
5% reducere din tariful de
școlarizare la prezentarea
revistei

● TEO

- Str. Olteniței, nr. 244, bl. 8
6, sc. 2, et. parter, ap. 22,
sector 4
Tel: 331.00.23, 0724SOFERI
- Str. Câmpia Libertății,
nr. 43, bl. MC3, sector 3
Tel: 324.61.08, 0727PERMIS
- Bd. Constructorilor, nr. 24,
bl.19, sc.1, ap.2, sector 6

DORMAG
SERVICII DE CALITATE

AUTO SERVICE & CAR WASH

Despot Voda, nr. 46-48, Bucuresti, sector 2
Tel/Fax: 212 44 62, 610 57 68; Mobil: 0722 366 499
greculescu@hotmail.com
www.dormag.ro

Inscriptionari
AUTO



www.bestpromotion.ro
ionutcocosila@gmail.com

T&C
Productie publicitara

0213323695
0727345954
0728778448

autoVIP

categoryile "A" si "B"

Ford Focus, Logan, Matiz si Solenza, servodirectie, aer conditionat; moto BMW, Honda, MZ

Telefon: 315.24.03

Mobil: 0722-613.897 / 0740-004.574

WWW.AUTOVIP.COM.RO

Bd. Carol I 44-46, sect. 2, Bucuresti

5% reducere la prezentarea revistei

Tel: 220.77.45, 0720SCOALA
www.vreauptermiss.ro
office@vreauptermiss.ro
Dacia berlina: 330RON,
Matiz, Supremova: 370RON,
Solenza: 420RON, Logan:
420RON, VIP:600RON

● **DINU**

Bd. Ion Mihalache, nr. 271,
sector 1
Tel: 224.16.53, 0788.507.176
www.dinu2000.com
Dacia Berlina, Matiz:
400RON, Solenza: 420RON;
Logan: 440RON

TAXI

● **CRISTAXI**

Tel.: 9461, 9421
0723.389.461
Dacia, Solenza, Cielo
Pornire: IRON
Tarif/km: 1.20 RON

● **APOLODOR**

Tel: 9499, 0723.222.455,
0740.139.499
Masini: Dacia, Cielo,
Solenza, Matiz

● **EURO FLY TAXI**

Tel: 9440, 0788.512.463
Peugeot, Pornire: 1.20 RON
Tarif/km: 1.20 RON / 20
RON în afara orașului
Staționare/h: 12 RON

● **RODELL**

Tel: 9415, 0723.399,
0744.669.415
Dacia, Solenza, Logan

● **SPEED**

Tel.: 9477, 9488, 9481
0722.109.477
Dacia, Cielo, Logan,
Mercedes, VW
Pornire: 0.94 RON
Tarif/km: 1.14 RON

TRACTĂRI

● **AUTOMOBIL CLUBUL ROMÂN**

Str. Tache Ionescu, nr. 27,
sector 1, Tel: 222.22.22
www.acr.ro

● **B&D TRACTĂRI**

Tel: 0726.776.675
www.bdtractariauto.ro
office@bdtractariauto.ro

● **FILO DIRETTO INTERNATIONAL ROMANIA**

Bd. Basarabiei, nr. 28A,
sector 2
Tel verde 0800.16.00.16
Remorcaje pe platformă la
nivel național și internațional
disponibil 24/24h.

● **TEO TRACTĂRI**

Str. Olteneiței, nr. 244, bl. 86,
sc. 2, et. parter, ap. 22,
sector 4, Tel: 331.00.23,
331.00.24, 072450FERI

● **ȘAMA SERVICE**

Tel: 0722.515.050
Tractări auto NONSTOP.
www.samaservice.ro

TUNING

● **AUGSBURG INTERNATIONAL - MILITARI SUPERMARKET**

Autostrada București-Pitești,
Șos. de Centură nr. 5-6, s.6,
Tel: 305 06 30, supermarketmilitari@augsburg.ro
- **TITULESCU**
Bd. N. Titulescu, nr.81-87
Tel: 202 91 48 / 49
vanzarilitulescu@augsburg.ro

AI AUGSBURG INTERNATIONAL
Importator și distribuitor
piese auto și accesorii

TORNADO

www.tornadotrade.ro

● TORNADO TRADE

Sediul 1 - Complex AUTOVIT, Modul MA11/MB11
Tel.: 0788.397.976

Sediul 2 - Parcarea subterană Intercontinental (cu acces din Str. Tudor Arghezi),
Tel.: 0788.397.975
www.tornadotrade.ro

importator direct și distribuitor al mărcilor: Mutant, Dietz, Pyle, Autoleads, MTX, Focal, Dietronics. Totodată comercializează și produse Pioneer, Alpine, JBL, Infinity, Sony, Eaglemaster, Kenwood

● DXX BLUE LINE

Str. Bârlea, nr. 4, sector 5
Tel: 423.00.90
www.skodatuning.ro
Importator autorizat Milotec.
Accesorii pentru toată gama Skoda.

● PIT STOP TUNING

Str. Tunari, nr. 6, et. parter, sector 2
Tel: 2100635, 2100630
www.pitstop tuning.ro

● PREMIUM BRANDS

Bd. Ion Mihalache, nr. 104, sector 1, Tel: 224.33.28
Partener oficial și unic importator pentru: Sparco, MS - Design, K&S Filters, Remus, Toora, AHB, Foliatch

● PROMONDIAL IMPEX

Bd. Iuliu Maniu, nr. 6, sector 6
Tel: 319.16.93, 0722.199.839
www.cartuning.ro
Janțe, anvelope, tobe de echipament, tuning exterior, tuning interior, filtre de aer.

● REBEL GRAFIX

Str. Aleea Reșița D, nr. 1, s.4
www.rebelgrafix.ro
pictoriale cu airbrush-ul efectuate pe mașini


www.rebelgrafix.ro 0729.839.381
echipa@rebelgrafix.ro 0721.264.700
contact@rebelgrafix.ro 0726.140.559

Rebel Grafix

Pictoriale cu airbrush-ul efectuate pe mașini, motoare, etc.

Picturi Auto-Moto

Motoare personalizate



Infinity Travel

agentie de turism

cele mai bune oferte

Crăciun Revelion

în țară și străinătate



Str. Selari nr. 9-11 (Curtea Sticlarilor)
Tel./Fax: 021 313 75 91
www.infinitytravel.ro
contact@infinitytravel.ro

VULCANIZĂRI

● AUTO TECU

Șos. Olteniței, nr. 21A,
sector 3, Tel: 467.38.34,
0722.244.019

● AUTOZONE

– Str. Barbu Văcărescu,
nr. 313-321, sector 2
Tel: 233.16.11
– Str. Buzești, nr. 44, sector 1
Tel: 307.20.73

● BORA PREST SERV

Bd. Pantelimon, nr. 36A,
sector 2, Tel: 0723.599.655
Vulcanizare, îndreptat jante,
echilibrări roți

● DEPOZITUL DE ANVELOPE

Calea Floreasca, nr. 40,
sector 1, Tel: 230.14.04
www.depozituldeanvelope.ro
service roți, îndreptat jante
aliaj, vânzări jante, anvelope

● S&S MULTISERV

Str. Mihai Eminescu, nr. 154,
sector 2, Tel: 6102297
Geometrie computerizată,
echilibrări roți, îndreptat jante

● STOYK COMPANY

Șos. Fundeni nr.179B
Tel: 021-240.32.80
0722.286.420
Service roți și vânzări anve-
lope noi și second hand
geometrie, vulcanizare,
echilibrat, îndreptat jante,
mecanică, piese auto,
sudură argon

● ȘAMA SERVICE

– Bd. Dimitrie Pompeiu, nr.
2A, sector 2, Tel: 233.15.96-97
– Calea Plevnei, nr. 162,
sector 6, Tel: 317.52.19
– Bd. Ferdinand, nr. 109,
sector 2, Tel: 254.29.52
– Sos. Pipera, nr. 46, sector 2
Tel: 232.31.66, 232.86.09
– Iuliu Maniu nr. 406,
sector 5, Tel: 310.74.74

STOYK COMPANY

Sos. Fundeni 179B
Tel.: 240.18.84
Mob.: 0722.286.420



ESTI PREGATIT DE IARNA?

Service roți & vanzari anvelope noi si second-hand

• geometrie • vulcanizare • echilibrat • îndreptat jante
• mecanica • piese auto • sudura argon

CONCURS

Câștigă un set de folii pentru mașina ta!

Tot ce trebuie să faci este să trimiți un **SMS la numărul 1323 cu textul ASC urmat de tipul foliei pe care o vrei (fumuriu mediu, fumuriu închis) și ești automat înscris în concurs.**

Poți câștiga un set de folii pentru geamurile laterale spate și lunetă în valoare de 480 RON +TVA (fumuriu mediu) sau 640+TVA (fumuriu închis)

Foliile sunt autorizate R.A.R., nu veți avea probleme cu Poliția!
Câștigătorul ediției trecute este Marian Oleanu

Expert Detailing

Salonul de frumusețe pentru mașina ta!

Folia de protecție solară

Foliile de protecție solară sunt disponibile în trei nuanțe de fumuriu:

Culoare	OLV	RES	RLV	RUV
Fumuriu mediu	62%	32%	8%	99%
Fumuriu închis	85%	40%	8%	99%
Fumuriu foarte închis	94%	44%	8%	99%

OLV oprirea luminii vizibile (notă: ochiul uman percepe aproximativ 1/2 din acest efect; ex. la folia cea mai închisă care reține 94% din lumină ochiul percepe o reținere de aproximativ 50%)

RES respingerea energiei solare
RLV reflexia luminii vizibile
RUV reținerea razelor ultraviolete

Folii de securizare

Toate foliile aplicate de către EXPERT DETAILING sunt antifracție și oferă un anumit grad de protecție, împiedicând pătrunderea, cu ușurință, în interiorul mașinii, prin spargerea geamului.

Exterior car film

EXPERT DETAILING îți propune și o soluție eficientă pentru prevenirea zgărieturilor, spărturilor de la criblură etc. Folia transparentă pentru vopsea protejează capota, bumperele, oglinzile laterale și pragurile împotriva loviturilor de criblură și a contaminărilor cu bitum sau vopsea.

mai multe detalii pe www.expertdetailing.ro/spot



Eleganță la exterior. Discreție la interior.

Avantajele foliilor solare

- Cresc confortul la volan, reducând efectul de orbire de la farurile mașinilor din spate;
- Cresc eficiența instalației de aer condiționat;
- Previn decolorarea interiorului;
- Dau un aspect mai elegant exteriorului;
- Protejează împotriva indiscreției și a hoților;
- Rețin cioburile în caz de accident.

Avantajele montării foliilor la centrele Expert Detailing

- Avem **7 ani de experiență** în care am montat folie auto pe aproape orice model de mașină - de la Maybach la Dacia;
- **Nu** demontăm fețele de uși;
- Pe lunetă montăm folia **dintr-o singură bucată**;
- **Garantăm** că nu vei avea probleme cu poliția. Foliile noastre sunt 100% legale, omologate și autorizate de R.A.R.
- Ai garanție reală 5 ani - dacă folia se decolorează sau apar bule de aer în perioada de garanție ți-o înlocuim gratuit. **Și ne vei găsi pe piață și peste 5 ani.**

LA FIECARE ANVELOPĂ CUMPARATĂ PRIMEȘTI UNA GRATIS



+ GRATIS



OFERTĂ VALABILĂ ÎNȚRE 15 OCTOMBRIE ȘI 31 DECEMBRIE, PENTRU ANVELOPELE DE IARNĂ, ÎN LIMITA STOCULUI DISPONIBIL

BUCUREȘTI: 1. B-dul Dimitrie Pompeiu nr. 2A, sector 2; TEL/FAX:021-233.15.96.
2. Sos. Pipera nr.46, sector 2 ; TEL/FAX: 021-232.31.66.
3. B-dul Ferdinand nr. 109, sector 2; TEL/FAX: 021-253.29.52.
4. Calea Plevnei nr. 162, sector 6; TEL/FAX: 021-317.52.19.
5. B-dul Iuliu Maniu nr. 406, sector 6; TEL/FAX: 021-310.74.75.
CRAIOVA: 1. B-dul Stirbei Voda nr.43; TEL/FAX: 025-141.51.22.

PROGRAM DE LUCRU: Luni/Vineri: 08 - 21
Sâmbătă: 09 - 14.30

www.samaservice.ro