

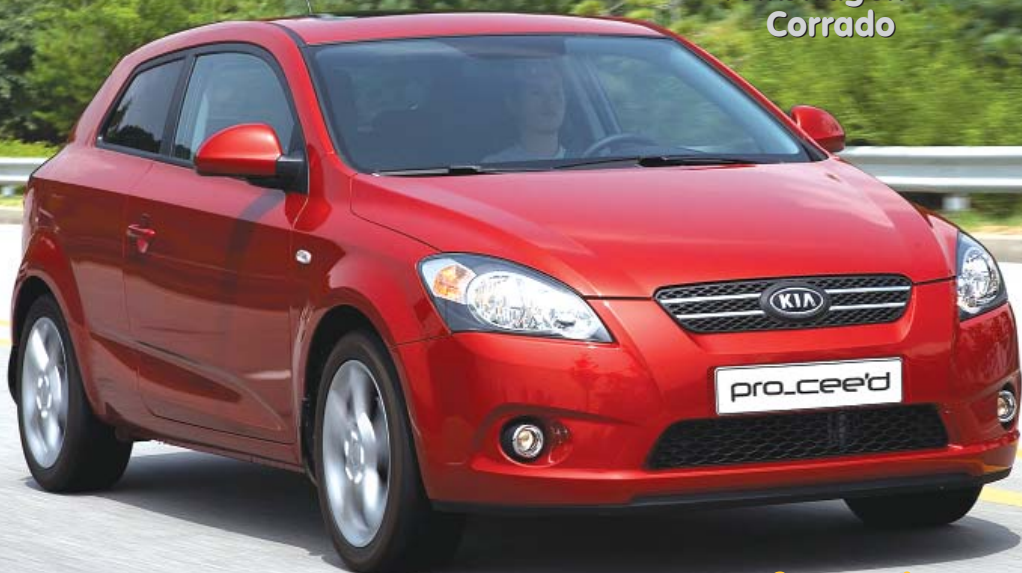
Noutăți

pag.6 Volkswagen
Caddy Maxi
Seat Ibiza
Ford Focus

Tuning

pag.24 Volkswagen
Corrado

KIA
pro_cee'd pag.12
Test Drive



Mașini second hand pag.26
Servicii auto pag.40

**Ofertele
lunii**

-5%

Kit complet XENON

-10%

Jante aliaj

-10%

Imitație carbon

Profită de
REDUCERI
pag. 30

Cosmetice auto de cea mai buna calitate



Cea mai avansata tehnologie
in intretinere auto



EXTREME
NANO-TECH
FORMULA



Gasiti produsul in marile centre
comerciale si hypermarket-uri

Importator si distribuitor SARANTIS ROMANIA S.A.
021 - 317.03.17 / www.turtlewaxeurope.com

Știri 6

FIA GT vine și în 2008
Volkswagen Caddy Maxi
Noul Seat Ibiza
Citroen Nemo
Ediție limitată Focus CC

Test drive 12

KIA pro_cee'd
Noul FORD Focus

Concept cars 18

KIA Soul

Juridic 20

Taxa auto în varianta finală

Financiar 21

Mașinile non-euro vor fi retrase până în anul 2012
„Sala“ se va da pe calculator

Pe Magheru 22

Kamagheru - poziții de șmecher

1 TUNING.ro - studii de caz 24

Volkswagen Corrado

Anunțuri second-hand 26

Ofertele lunii 30

Beneficiază ACUM de reducerile la produsele aflate în promoție, cu ajutorul revistei autoSPOT!

Ghid de adrese utile 40

- Anvelope și jante
- Asigurări
- Audio/alarme
- Baterii
- Benzinării
- Biroul accidente
- Birou de uşoare
- Cosmetică auto
- Credite
- Dezmembrări
- Farmacii non-stop
- Food stops
- GPL
- Leasing
- Parbrize
- Piese și accesorii
- Rent-a-car
- Second hand
- Service
- Spălătorii
- Școli de șoferi
- Tapițerii
- Taxi
- Tractări
- Tuning
- Vopsele
- Vulcanizări

Concurs 62

Câștigă un curs de pilotaj cu TITI AUR



Editor:
H.T.Design
 Str. Leonida nr. 28,
 sector 2, București
 Tel/Fax: 021-619.38.67
 contact@autospot.ro

Director:
Adrian Ionescu
 adrian.ionescu@autospot.ro

Redactor șef:
Mircea Popa
 mircea.popa@autospot.ro

IT Manager:
Șerban Boancă
 serban.boanca@autospot.ro

Redacția:
Radica Grad
Ștefan Cuculici
Pavel Andronic
Daniel Urdoi
Radu Grindeanu

Publicitate:
Mihaela Poreanu
 mihaela.poreanu@autospot.ro

Distribuție:
Pavel Vlad
 pavel.vlad@autospot.ro

Tiraj: 15.000 ex.

Responsabilitatea articolelor și materialelor publicate revine exclusiv autorilor sau surselor publice de unde au fost preluate.

AUTOspot apare în prima săptămână a fiecărei luni și este distribuită gratuit în București, în benzinăriile **Mol** și **Lukoil**, rețeaua de standuri **SpinMedia**, **Movieplex - Plaza Romania**, și prin distribuția proprie - peste 100 de zone auto atent selecționate (Augsburg, Expert Detailing, Al Padrino, Șama Service ș.a.)



online.ro

Ziarul electronic de sport
nr. 1 din Romania

online.ro

De 3 x taxa

Deși a devenit un subiect la fel de plictisitor ca dispariția Elodiei și a fost schimbată mai des decât antrenorii lui Dinamo și Rapid la un loc, se pare că taxa auto de primă înmatriculare, această Mărie cu altă pălărie a guvernului, a ajuns la o formulă finală. Și nu, nu a fost înlocuită cu o taxă de mediu, plătită anual, sau cu o taxă de poluare achitată la fiecare revizie tehnică a mașinii.

În noua sa variantă, ce va intra în vigoare de la 1 iulie 2008, „taxa de poluare” se va calcula tot în funcție de datele tehnice ale fiecărei mașini în parte, pe baza emisiilor de dioxid de carbon și de noxe, dar va scădea o dată cu valoarea autovehiculului, ajungând să reprezinte în jur de 2-3% din valoarea acestuia.

În cazul mașinilor noi, „pentru un Logan Euro 4 de 1.400 cmc se va plăti o taxă de înmatriculare de 246 de euro, adică 3% din valoarea automobilului, iar pentru un VW Passat Euro 4 de 1.900 cmc se vor plăti 570 de euro, adică 2%”, a spus ministrul Finanțelor, Varujan Vosganian. În cazul înmatriculării mașinilor second hand, pentru „o mașină Renault Clio Euro 3

de cinci ani vechime se plătește o taxă de 1.000 de euro, acum se plătesc 600 de euro”, a explicat Vosganian. În schimb, cumpărătorii de automobile Euro 1 și Euro 2 cu motoare de până la 2.000 de centimetri cubi vor plăti o taxă de două ori mai mică decât prevede actuală formulă de calcul.

Trebuie remarcat că, în cazul mașinilor Euro 4, inițial a existat o ruptură în calcul față de Euro 3, iar acum se va ajunge la o creștere a taxei. Pentru un Logan, de exemplu, se plăteau 161 de euro, iar din iulie se vor plăti 246 de euro, probabil aceasta fiind singura parte negativă pe care guvernul nu au putut să o evite în construirea noii variante a taxei. Pe de altă parte, dacă cumpărătorii tradiționali ai mărcii au ajuns să plătească pe „mașina de 5.000 de euro” cu 50% mai mult, probabil vor putea „să-și permită” și această mărire proporțională a taxei.

Dacă vă întrebați la ce vor fi folosiți banii din taxa de poluare, aflați că sunt destinați pentru „diferite programe și proiecte pentru protecția mediului”, precum stimularea înnoirii parcului auto național, plantarea de copaci în loca-

lități, înlocuirea sau completarea sistemelor clasice de încălzire cu sisteme care funcționează cu energie solară, geotermală și eoliană, împădurirea terenurilor degradate sau defrișate și crearea pistelor pentru bicicliști. Nu știu de ce, dar enumerația de mai sus m-a dus cu gândul la discursurile blondelor participante la miss când sunt întrebate ce vor face dacă vor câștiga. Mai lipseau salvarea balenelor și protejarea stratului de ozon și lista era completă.

Există însă și o veste bună, motiv pentru care am lăsat-o la sfârșit ca să putem încheia într-un ton optimist. Ei bine da, românii care au plătit o taxă de înmatriculare mai mare decât nivelul acesteia calculat după noua formulă își vor putea primi banii înapoi începând din noiembrie, de la Trezorerie. Finanțele propun ca respectivele cereri de restituire a banilor să fie rezolvate în trei (cum altfel, doar e cifra fatidică în jurul căreia se învârte succesul taxei) luni de la data depunerii!

Mircea Popa



Volkswagen Caddy Maxi

Volkswagen a lansat în România noul model Caddy Maxi, prezentat pentru prima oară în septembrie 2007, la IAA în Frankfurt. Noul model Volkswagen Caddy Maxi se comercializează în trei versiuni: Furgon, Kombi și Life.

Noul Caddy Maxi ajunge la o lungime totală de 4.875 mm, fiind unul dintre cele mai

mari modele din clasa vehiculelor comerciale compacte. La un ampatament de 3002 mm, Caddy Maxi oferă un volum de încărcare de până la 4.2 m³, o sarcină utilă de 800 kg, o sarcină de tractare de 1.500 kg și o lungime a suprafeței de încărcare de până la 2.250 mm.

Gama de motorizări

include o unitate pe benzină și două pe motorină. Propulsorul pe benzină generează o putere de 75kW/102CP, iar unitățile diesel sunt clasicul 1.9 l TDI cu 77kW/105CP, disponibil opțional cu transmisie automată DSG, și un motor nou, de 2.0 l TDI cu o putere de 103kW/140CP.

SEAT Ibiza, în curând în România



SEAT a dezvăluit săptămâna trecută Noul Ibiza la Centrul pentru Dezvoltare și Producție din Martorell, de lângă Barcelona, Spania.

Construită pe o nouă platformă tehnică, noua Ibiza are caracteristici aerodinamice mai bune decât ampatamentul și ecartamentul mai mari. În același timp, Ibiza își extinde

gama de dotări cu senzorii de parcare și proiectoarele cu funcție cornering, precum și cu noul sistem de airbag-uri.

SEAT Ibiza are un design definit de noul concept „Arrow Design“ și se adresează „tinerilor și celor cu spiritul tânăr - oameni care apreciază designul, sportivitatea și calitatea, și care, în același timp,

sunt preocupați de mediul înconjurător“, conform declarațiilor lui Erich Schmitt, Președintele Consiliului Administrativ.

Noul SEAT Ibiza își va face debutul la Salonul Auto de la Madrid, pe data de 22 mai 2008, după care va fi lansat pe piața europeană. În România va fi disponibil începând cu a doua jumătate a lunii iunie a.c.

Noi finanțăm mobilitatea

PORSCHE
BANK

Finanțator oficial al mărcilor



Weltauto
*Autovehicule de ocazie*****



Autovehicule
Comerciale

www.porschebank.ro

La vară mergem în vacanță cu Citroen Nemo Combi

Citroen a lansat în România noul model Nemo Combi, care va fi disponibil în showroom-uri începând din luna iunie a acestui an. Nemo Combi este disponibil și în versiunea XTR, cu o versatilitate mai mare și accent sporit pe dotările destinate petrecerii timpului liber.

Cu o lungime de doar 3,96 metri, Nemo este foarte ușor de manevrat chiar și în oras grație razei de bracare mai mici de 10 metri. Designul inovator a permis integrarea a numeroase caracteristici într-un spațiu compact: două scaune mari în față, trei locuri în spate, un portbagaj cu un spațiu de stocare de 356 litri



sau 884 litri cu bancheta spate rabată. Volumul maxim de încărcare este de aproape 2.5 m3 când este scoasă bancheta spate, iar ușile asimetrice ale portbagajului oferă acces ușor.

Gama de motoare pune accent pe consumuri reduse de combustibil și emisii CO2 pe măsură (4,6 l/100 km și 123 g CO2 / km pentru motorizarea Hdi).

Clio Cosmopolitan, surpriza Renault pentru femei

În colaborare cu designerul vestimentar Venera Arapu, Renault a dezvoltat o ediție specială Clio, numită Cosmopolitan și adresată publicului feminin.

Ediția specială se distinge vizual prin plăcuța „Cosmopolitan” de pe lateralul caroseriei, însoțită de un model

floral, însă principalele modificări se găsesc în interior, care se remarcă prin accente bleu ca tetierele și consola, asortate la setul de accesorii semnate Venera Arapu: geantă, eșarfă și umbrelă. Volanul și schimbătorul de viteze sunt învelite în piele, iar consola



centrală și mânerul interioare ale ușilor sunt decorate cu inserții cromate. Confortul este sporit de o gamă de dotări ce cuprinde sistem audio cu CD și MP3-player, airbag-uri frontale pentru șofer și pasager, proiectoare de ceață și geamuri electrice. Clientele vor putea alege între un propulsor pe benzină de 1,2 litri, cu 75 de cai putere, și un diesel de 1,5 litri dCi.

Renault Clio Cosmopolitan pornește de la prețul de 9.800 de euro, cu TVA inclus.



De la S la XXL | O gamă variată de mașini, croită pe măsura afacerii tale.

CITROËN NEMO
12.171 € preț cu TVA

CITROËN BERLINGO
~~13.681 €~~ preț cu TVA
1.725 € discount
11.956 € preț nou cu TVA

CITROËN JUMPY
~~20.250 €~~ preț cu TVA
1.309 € discount
18.941 € preț nou cu TVA

CITROËN JUMPER
~~21.138 €~~ preț cu TVA
1.785 € discount
19.353 € preț nou cu TVA

**LIVRARE
IMEDIATA**

Ofertă valabilă până la 30 aprilie 2008, în limita stocului disponibil.

Alba Iulia 38 Materna - Tel.: 0258-830 500, **Baia Mare** Family Services - Tel.: 0262-221 023,
Brașov District Serv - Tel.: 0268-471 818, **București** Băneasa Automotives Trading Services - Tel.: 021-206 84 00,
București Pipera Automotives Trading Services - Tel.: 021-232 20 24,
București Titulescu Automotives Trading Services - Tel.: 021-223 45 51, **Buzău** I.B. Mobil - Tel.: 0338-101 314,
Cluj Eurocar - Tel.: 0264-446 302, **Constanța** ALPHA MOTORS - Tel.: 0241-230 278,
Craiova Black Fox Auto - Tel.: 0251-437 777, **Deva** 38 Materna - Tel.: 0252-232 322, **Focșani** I.B. Mobil - Tel.: 0237-228 818,
Galați Belvedere Motors - Tel.: 0236-493 311, **Oradea** Top Motor - Tel.: 0259-407 879, **Pitești** Cartec Trade - Tel.: 0248-606
360, **Rm. Vâlcea** Pro Motor - Tel.: 0250-702 916, **Satu Mare** Eurocar Impex - Tel.: 0261-768 372,
Sibiu 38 Materna - Tel.: 0269-210 390, **Suceava** Feltoorn - Tel.: 0230-530 530, **Târgu Jiu** Black Fox Auto - Tel.: 0253-222 060,
Târgu Mureș LARIX AUTO - Tel.: 0365-804 897, **Timișoara** Eveman Banat - Tel.: 0256-305 040



CITROËN



Skoda susține hocheiul

Colaborarea dintre Skoda și Federația de Hochei pe Gheață din România a început în anul 2005, iar anul acesta Skoda se implică activ în relansarea hochei-ului pe gheață în România, oferind echipamente complete celor 12 centre de hochei pe gheață din țară pentru echipele de 5-7, 7-9 și 10-12 ani.

Între 9 și 11 aprilie, caravana Skoda a oferit tinerelor speranțe ale hochei-ului românesc echipamentele mult dorite. Caravana a avut următorul itinerar: Târgul Secuiesc, Miercurea Ciuc, Cârța, Gheorghieni, Târgul Mureș, Suceava, Rădăuți, Galați, Brașov, Ploiești și București.



Ediție limitată Focus CC

Gama Ford Focus s-a îmbogățit cu un nou membru, un coupé-cariolet numit „Black Magic“ care nu va fi disponibil decât în 1.500 de exemplare.

Ford Focus Black Magic CC se distinge prin culoarea numită „Panther Black“, jantele negre de 17 țoli, noile proiectoare de ceață cromate și barele față și spate redesenat.

Alte modificări de aspect sunt foliile pentru geamuri, inserțiile de aluminiu de pe consola centrală, preșurile personalizabile și învelișul de

piele pentru volan și schimbător. Dotările includ sistem audio MP3 cu Bluetooth, pneuri sportive și oglinzi electrice și încălzite.

Două motorizări vor fi disponibile pentru ediția Black Magic: o unitate pe benzină de 2,0 litri ce generează 145 de cai putere și un turbodiesel de 136 de cai.

Ediția limitată Ford Focus Black Magic CC va fi pusă în vânzare pe piața europeană luna viitoare, contra unui preț de 28.100 de euro.

Mazda 3 Active

Mazda a lansat o versiune specială a modelului Mazda3, numită Active, ce oferă dotări suplimentare și un beneficiu client de până la 820 de euro.

Exteriorul diferă de versiunea standard atât prin dotări ca stopurile cu tehnologie LED și proiectoarele pentru ceață, cât și prin mici rețușuri de design ca bare de protecție redesenat și eleron.

Echipările includ senzori de lumină și de ploaie, insta-



lație audio cu CD player și adaptor pentru iPod, precum și sistem de cruise control pentru versiunile echipate cu motoare diesel.

Pentru Mazda3 sunt

disponibile trei variante de motorizare: 1,6i benzină 105 CP de la 16.769 euro, CD110 diesel 110 CP de la 18.792 euro și CD143 diesel 143 CP de la 19.982 euro.



Fia GT vine și în 2008

După succesul din 2007, Campionatul FIA GT (plus alte curse spectaculoase) revine și anul acesta pe străzile din jurul Casei Poporului. Bucharest City Challenge 2008 este programat pentru perioada 22-24 august.

Pista creată chiar în inima orașului în jurul Palatului Parlamentului va fi punctul de atracție pentru mai mult de 200.000 de fani ai sporturilor cu motor. Evenimentul va fi reflectat în media națională și internațională și este o atracție din toate punctele de vedere.

lată programul, așa cum arată la ora actuală. Acesta va putea suferi unele modificări în următoarele luni:

Vineri 22 august 2008

- 10:00 VIP and demonstration laps
- 13:15 Logan Cup Free Practice
- 14:15 British F3 International Series Free Practice
- 15:00 FIA GT Championship Free Practice
- 16:30 VIP and demonstration laps
- 17:30 British F3 International Series Free Practice 2

Sâmbătă 23 august 2008

- 08.45 Logan Cup Qualifying Practice

- 09.30 FIA GT Championship Pre-Qualifying
- 11.15 British F3 International Series Qualifying Practice
- 12.00 Demonstration Pitwalk
- 14.15 FIA GT Championship Qualifying Practice
- 15.15 Dacia Logan Cup Race
- 16.00 VIP and Demonstration Laps
- 16.30 British F3 International Series Drivers Presentation
- 17.30 British F3 International Series Race
- 18.15 FIA GT Championship Drivers Presentation
- 18.40 FIA GT Championship Pit lane open
- 19.15 FIA GT Championship Race

Duminică 24 august 2008

- 09.15 Dacia Logan Cup
- 10:00 FIA GT Championship Warm Up
- 10.45 British F3 International Series Qualifying Practice
- 11.30 VIP and demonstration laps / Pit Walk
- 13.15 FIA GT Championship Drivers Presentation
- 13.40 FIA GT Championship Pit lane open
- 14.15 FIA GT Championship Race
- 15.30 British F3 International Series Grid visit by VIP guests
- 16.30 British F3 International Series Race
- 17.30 Dacia Logan Cup Race

Limitele cuceresc ultima redută: Autobahn

Renunțata autostradă fără restricții, Autobahn, nu va mai avea liber la viteză. Oficialii regiunii Bremen au limitat viteza maximă la 120 km/h începând din această lună.

Ministrul german al Mediului, Rainer Loske, a declarat că motivele acestei restricții țin de ecologie, nivelul ridicat de emisii de noxe afectând locuitorii regiunii Bremen.



Aceasta este prima limitare de viteză impusă pe o autostradă germană și poate crea un precedent indezirabil pentru iubitorii de viteză.

Cu toate acestea, restricția nu este totală: limita de viteză este impusă numai pe o porțiune de 60 de kilometri.

KIA pro_cee'd



the sexy cee'd

După succesul înregistrat cu modelul cee'd, Kia vrea să cucerească noi redute, cu ajutorul recent lansatului model pro_cee'd, varianta în 3 uși a fratelui său mai mare.

Kia pro_cee'd a fost lansată oficial pe 28 martie a.c., la Bratislava, în Slovacia, într-o conferință de presă organizată de către Kia Romauto, unic importator KIA în România. Lansarea a oferit prilejul jurnaliștilor din România să cunoască îndeaproape mașina și să o testeze

www.autospot.ro secțiunea

Poze/Filme pentru mai multe poze cu pro_cee'd

pe un traseu interesant, care a cuprins atât porțiuni de autostradă cât și drumuri virajate, cu asfalt mai neprietenos, pe o distanță de aproximativ 300 de km.

Design

Designul mașinii este complet schimbat, pro_cee'd păstrând numai capota și aripile față de la modelul în cinci uși, dispunând de o structură exterioră nouă, care oferă un stil distinct ce nu te poate lăsa indiferent. Mai lung, ușor coborât și mai lat decât hatchback-ul în cinci uși, pro_cee'd în trei uși aduce un plus de stil și sportivitate.

Caroseria este mai lungă cu 10 mm și coborâtă cu 30 de mm față de modelul cee'd, farurile au un design nou, bara de protecție este joasă, cu spoiler proeminent, admisie centrală de aer mai

largă la bază și faruri de ceață mărite, amplasate în adâncituri eliptice. Geamurile laterale, stâlpii și spoilerul spate au un design nou, și deși luneta este ușor înclinată, spațiul din spate este mare, cu o capacitate a portbagajului neschimbată.

Având un coeficient de aerodinamicitate de 0.33 (la fel ca la modelul cee'd în cinci uși) și un coeficient de apăsare la sol sportiv, pro_cee'd are o stabilitate excelentă pe șosea în special la viteze mari.

Interior

Pro_cee'd oferă un spațiu interior competitiv pentru această clasă, cu spațiu pentru cap în față de 990 mm și 940 mm în spate, spațiu pentru picioare de 1.105 mm față și 900 mm spate și un spațiu pentru umeri de 1.410 mm față și 1.360 mm spate.



Portierele față mai lungi ale lui pro_cee'd au trei grade de deschidere, ultima poziție, cu deschiderea cea mai mare, fiind la 70 de grade, care, combinat cu lungimea mare a portierei (1.486 mm lungime față de 1.210 mm la modelul în 5 uși) asigură un acces foarte bun spre bancheta spate. Acest lucru, ajutat de noile scaune față cu manetă pe spătar pentru plierea scaunului și glisarea acestuia în față și în spate, oferă posibilitatea manevrării printr-o singură operație. Ambele scaune față sunt dotate cu „memorie“ care

reține poziția originală.

Habitacul are un aer sportiv, cu un parbriz înclinat, volan în trei spițe, cadrane sportive plasate sub bordul ușor curbat și consolă centrală înclinată spre șofer. Consola centrală se prelungește cu consola podelei, care este prevăzută cu spațiu pentru accesorii (USB, AUX și conexiune iPod), schimbătorul de viteze și frâna de mână, suport pentru două pahare și un spațiu mare de depozitare.

Portbagajul este destul de generos, având o capacitate de 340l cu spătarul banchetei ridicat și 1.130 litri cu spătarul pliat.

Echipping

Noul Kia pro_cee'd oferă o echipare generoasă pentru versiunile standard, ca și o varietate mare de extra opțiuni. Modelul are trei nivele de echipare, LX, EX, TX.

Echipamentul standard pentru versiunea LX include: airbaguri față, laterale și cortină, blocare automată a portierelor la viteză, tetiere și fixare a centurilor de siguranță în trei puncte, închidere centralizată, geamuri electrice față, sistem audio MP3, cu patru boxe cu butoane de control pe volan și computer de bord. >>>





pneuri 225/45 R17, amortizoare mai rigide, concepute de interior sport: tapițerie imprimată cu „anvelopă” și tigel argintiu, pedale din aliaj metalic și praguri de inox.

Există patru concepute de interior, cinci scheme de culoare ale interiorului, 12 culori pentru exterior și o serie extraopțiuni precum: cinci stiluri de jante din aliaj, 10 culori metalizate pentru exterior, geamuri fumurii și

hidrofobice Saint-Gobain, trapă cu senzor de siguranță, trei stadii de încălzire a scaunelor față, sistem Sat-Nav integrat, magazie de 6 CD-uri, în plus pachetele Piele și Sport, tapițerie „Rainbow” și „Classic” pentru interior.

Performanțe

Ca și motorizări, Kia prezintă gama completă a propulsoarelor familiei cee'd - incluzând motoare Euro 4 și trei cutii de viteze, la fel ca la modelele

» Modelul cu echipare EX beneficiază în plus față de LX de: faruri cu fațete negre, oglinzi electrice, proiectoare de ceață, aer condiționat manual, telecomandă de deschidere portiere și alarmă antifurt, tetiere active pentru scaunele față și ajustare lombară, consolă centrală cu spațiu de depozitare și cotieră, două boxe față, conexiuni USB, AUX și iPod.

La echiparea TX modelul dispune de ESP și BAS, aer condiționat automat, ajustabil electric, oglinzi pliabile încălzite și, opțional, pe anumite piețe de desfacere, interior de piele și pachet sport.

Pachetul Sport cuprinde jante din aliaj de 17 inch,



Fișă tehnică KIA pro_ceed

Motorizare:	2.0	1.6	1.4	2.0	1.6
Cilindree (cm³):	4L, 1.975	4L, 1.591	4L, 1.396	4L, 1.991	4L, 1.582
Carburant:	benzină	benzină	benzină	motorină	motorină
Putere max (CP/rpm):	143/6.000	122/6.200	109/6.200	140/4.000	115/4.000
Cuplu max (Nm/rpm):	186/4.600	154/4.200	137/5.000	305/1800-2500	255/1900-2750
Cutie de viteze:	M5/A4	M5/A4	M5	M6	M5/A4
Volum portbagaj (litri):	340 / 1.130				
Dimensiuni Lxlxh:	4.250 / 1.790 / 1.450				
Viteză maximă (km/h):	206	192	185	205	189
Consum mixt (l/100km):	7.1	6.4	6.1	5.5	4.7
Accelerație 0-100km/h:	10.3	10.8	11.4	10.1	11.4

hatchback în cinci uși și Sporty Wagon. Împătimitii benzinei vor putea alege dintre cele trei motoare: 1.4 (109 CP/137,3 Nm), 1.6 (122 CP/154 Nm) și 2.0 (143 CP/186,3 Nm), în timp ce propulsorele diesel disponibile sunt: 1.6 CRDi (115 CP/255 Nm) și 2.0 CRDi (140 CP/305 Nm).

Motorul testat de noi a fost unul pe benzină de 1.4 litri, care dezvoltă 109 CP la 6200 rpm și oferă un cuplu maxim de 154 Nm la o turație de 4200 rpm. Deși am simțit lipsa unui motor mai puternic, mașina și-a îndeplinit cu brio sarcinile, ținuta de drum fiind ireproșabilă chiar și la viteze mari.

Siguranță

Pro_ceed dispune de sisteme active de siguranță precum ESP (Electronic Stability Program), sisteme de asistare la frânare ABS și EBD, sistem de control al tracțiunii, TCS, geamuri hidrofobe (care măresc siguranța pe timp de ploaie, acestea fiind acoperite cu o protecție care resping apa), sistem de asistență la parcare și sistem de monitorizare a presiunii din pneuri.

În cazul în care coliziunea nu poate fi evitată, pro_ceed este dotat cu sisteme de sigu-

ranță pasivă, care vin ca dotări standard, începând cu o robustă caroserie autoportantă, cu structuri de oțel amplasate în zonele cheie și continuând cu 2 airbag-uri frontale, airbag-uri laterale, airbag-uri cortină pentru protejarea ocupanților față/spate și pretensionarea centurilor de siguranță. De asemenea, toate echipările au standard sistem de ancorare a scaunului pentru copii, ISOFIX.

Garanție

În Europa, pro_ceed vine cu același pachet extins de garanție ca și modelele cee'd hatchback în cinci uși și Sporty Wagon, 7 ani/150.000km, garanție transferabilă la vânzarea către un nou proprietar.

Pro_ceed se fabrică la Zilina, în Slovacia, într-o uzină ultramodernă, unde am avut ocazia să vizităm și să „chinuim” noul model pe poligonul de testare, acolo unde fiecare mașină este pusă la grele încercări. Am fost impresionați de linia de asamblare care permite fabricarea mai multor modele simultan, sistemul robotizat fiind atât de inteligent, încât știe cu precizie ce operațiune urmează a fi făcută, în funcție de modelul respectiv (fie că e Cee'd 5 uși, Cee'd Sporty

Kia Asistență Rutieră

Kia Romauto a introdus, începând cu 1 aprilie, un sistem de asistență rutieră care va asigura intervenția unor echipe specializate în orice moment pe teritoriul României sau în Europa în cazul în care un client Kia are probleme cu autoturismul. Orice cumpărător al unui automobil Kia va primi un card pe baza căruia, timp de trei ani, va beneficia gratuit de asistență tehnică din partea dealerilor sau a unităților de service partenere.

Wagon, Pro_ceed sau Sportage). Fabrica din Zilina are în prezent 2.700 de angajați, însă numărul acestora va crește la 3.000, pentru a atinge o producție anuală de 300.000 de unități.

În România, Kia vrea să vândă anul acesta 600 de unități, volum pe care cel mai probabil îl va depăși, având în vedere raportul excelent calitate/preț al acestui model.

Contact: **Kia Romauto**
 Șos. București-Ploiești nr.40
 București, Tel: 021-312.50.05
www.kia.ro



Ford Focus Reloaded

Ce poți să adaugi unei rețete de succes ca Ford Focus? Avem stabilitate, siguranță, confort, finisaje de calitate, o gamă convingătoare de motorizări, un design exterior dacă nu inovativ, măcar plăcut și nu în ultimul rând un preț corect pentru toate acestea. Am vrut și noi să aflăm chiar de la sursă, așa că am acceptat invitația Romcar, importatorul Ford în România și, înarmați cu un pix și un aparat foto, am plecat într-o mini-aventură de două zile până la Băile Tușnad via Pitești. Actorul principal? A treia generație Ford Focus.

Privit din exterior pare o rudă mai sofisticată a vechiului

Focus. Liniile sunt mai elaborate, detaliile mai bine gândite, dar în esență aceeași formă pe care o știm și o iubim. Cei de la Ford se laudă că toate panourile, mai puțin plafonul, sunt redesenate. Nu trebuie să-i credem pe cuvânt pentru că acest lucru se vede cu ochiul liber. Capota are două nervuri pronunțate care accentuează imaginea dinamică a mașinii, grila a fost mărită pentru a o face mai agresivă, spoilerul față a fost redesenat, iar blocurile optice curg pe aripile mașinii. Totul ține de noua filosofie de design „kinetic” a mărcii pe care o



putem admira la noul Mondeo și la prototipul Fiesta.

În plan practic, Focus-ul se laudă cu o lunetă mai mare, faruri care dispersează mai bine lumina și stopuri cu LED-uri pentru hatch-urile cu echipări peste Ambiente.

Pe la interior nu s-a umblat prea mult. În primul moment am crezut că am greșit mașina, dar mi-au sărit

www.autospot.ro secțiunea Poze/Filme pentru mai multe poze cu Noul Focus

În ochi noile ceasuri cromate și m-am liniștit. E o chestiune de gust. Personal, îmi plăceau mai mult cele vechi, dar am auzit și păreri cum că ar fi mai reușite cele noi. După cum zice vorba - de gustibus non est disputandum. Am fost plăcut surprins să descopăr pe lângă clasică mușă audio, o mușă USB și... atenție... o priză de 230 V, care poate susține echipamente de până la 150 W. În rest, aceeași poziție de condus, același volan în patru spițe, ușor restilizat, spații de depozitare ceva mai generoase și un ecran un pic mai mare pentru computerul de bord.

Dar ce e mai interesant abia acum urmează - experiența condusului. Ruta aleasă ne-a purtat pe ce are mai bun și mai rău de oferit România în materie de drumuri. Orașe, autostradă, serpentine, drumuri cu două benzi, drumuri de țară, le-am bifat pe toate și trebuie să raportăm că noul Focus n-a pierdut nimic din manevrabilitatea și stabilitatea care l-au făcut celebru. Oricât am călcat accelerația și oricât a clipit indicatorul de ESP n-am avut vreun moment senzația că suntem în vreun pericol, ba chiar se întrezărea



că este loc de mai mult... doar șosele bune să fie.

Șansa a făcut să ne pice în mână un TDCi de 2 litri și 136 CP, cea mai puternică motorizare diesel. După aproape 1000 de km în care nu ne-am gândit nici un moment la economie sau protecția mediului înconjurător și a floricelilor de pe câmpii ne putem lăuda cu un consum de 6.9l la suta de km, ceea ce, având în vedere dimensiunile motorului și condițiile de condus, nu e rău deloc.

Gama de motorizări cuprinde motoare pe benzină cu capaci-

Fișă tehnică - Ford Focus Titanium

Motorizare:	2.0 TDCI
Cilindree:	1.997 cm ³
Carburant:	Diesel
Putere max:	136/4.000 (CP/rpm)
Cuplu max:	320/2.000 (Nm/rpm)
Cutie de viteze:	manuală 6 trepte
Volan portbagaj:	526 litri
Dimensiuni Lxlxh:	4.481 / 1.839 / 1.497 mm
Viteză maximă:	204 km/h
Consum:	7,4 / 5,6 / 4,6 l/100km
Preț model testat:	20.944 Euro (DDP)

tăți între 1.4 (80 CP) și 2.0 (145 CP) și diesel între 1.6 (90 CP) și 2.0 (136 CP). Cutiile sunt manuale cu 5 și 6 trepte și automate cu 4 și, mai nou, 6 trepte. Pentru cei ce au deja vise „electric orange“, în câteva săptămâni va fi disponibil și modelul ST care va avea un motor de 2.5 litri și 225 CP.

Noul Focus nu-și face de răș nici tatăl, nici bunicul, păstrând toate calitățile brand-ului și îmbunătățind pe-acolo pe unde mai era loc de îmbunătățit.

Opinia AUTO SPOT: în continuare este una dintre cele mai bune opțiuni din clasa sa.



Contact: **Romcar**

Calea Giulești nr. 6-8, sector 6,
București, Tel: 021-311.3999
www.ford.ro

www.autospot.ro





pe care aceștia o pot personaliza pentru a-și crea mașina dorită, cea care li se potrivește cel mai bine”.

Conceptele Kia Soul sunt adresate unui public „cu spiritul tânăr”, de aici și stilul rebel față de cel cu care ne-a obișnuit brandul corean. Cele trei „personalități” diferite ale conceptului Soul abordează mai multe segmente de public prin puternica lor individualizare: Soul Burner are un look mai agresiv, cu „tatuaje”, tehnologie LED și interior roșu aprins, Searcher păstrează un aspect mai serios, spre clasic, în timp ce Soul Diva se orientează spre publicul feminin, oferind un look ușor „glam”.

Noua Kia Soul va putea fi admirată în versiunea de serie și pe șoselele noastre începând din luna octombrie a acestui an, într-o formă, sperăm noi, cât mai apropiată de varianta concept.

Kia a prezentat anul acesta la Salonul Auto de la Geneva trei concepte Soul menite să reveleze latura „fun” a mărcii coreene. Cum designerii au considerat că un singur model nu poate reflecta posibilitățile de personalizare, prototipul Soul a luat trei forme diferite, cu finisări foarte distincte. Urmând tradiția Kia, cele trei concepte sunt foarte apropiate de mașina de serie, care va avea premiara mondială la Salonul de la Paris, în septembrie.

Conceptele - **Soul Diva**, **Soul Burner** și **Soul Searcher** - au fost create de echipa europeană de design a Kia Motors, condusă de Gregory Guillaume, designer șef al Kia Motors Europe, sub supravegherea lui Peter Schreyer, designer șef al Kia Motors Corporation. Acesta descrie noul model ca fiind „o mașină care nu se supune unei împărțiri tradiționale pe clase și care îi va încuraja pe viitorii clienți să-și stabilească o legătură emoțională cu proaspăta achiziție, furnizând o platformă

www.autospot.ro secțiunea
CONCEPT CARS pentru
mai multe prototipuri

Mașinile non-euro vor fi retrase până în 2012



Oreglementare europeană aflată încă în stadiul de proiect ar putea impune renunțarea la mașinile non-Euro până la finele anului 2011, măsură care ar „lăsa pe drumuri” mai mult de jumătate din șoferii români. Costurile de casare, în cazul în care directiva va fi aprobată de Comisia Europeană, vor fi acoperite de Stat. Termenul limită pentru retragerea din circulație a mașinilor non-Euro va fi 1 ianuarie 2012.

Potrivit datelor oficiale RAR, în prezent sunt înmatriculate în România 4,9 milioane de autoturisme, din care în jur de 3 milioane sunt non-Euro. „Cred că, dacă va fi adoptată această directivă, România va avea probleme. 60% din parcul auto al României este non-Euro, ceea ce înseamnă ca ele trebuie retrase de pe piață”, a explicat ministrul Mediului, Attila Korodi.

Mașinile vizate de această reglementare sunt, la noi, în primul rând Daciile fabricate înainte de 1998 și mașinile europene fabricate înainte de 1993 (anul în care standardul Euro 1 a devenit obligatoriu în Europa).

Cum proprietarii nu vor fi despăgubiți de Stat ci doar ușor „stimulați financiar” să ducă mașinile la centrele de reciclare pentru a scuti

Statul de costurile de ridicare de pe stradă, singura soluție rămâne programul Rabla. Însă și aceasta este problematică, numai 30.000 de unități fiind incluse în bugetul de anul acesta. Conform declarațiilor ministrului Mediului, programul s-ar putea extinde „dacă vom mai avea fonduri”. În afară de numărul limitat de „rable” incluse în programul de înnoire a parcului auto, numai o parte din șoferii rămași fără mașini își vor permite să apeleze la această măsură, pentru că suma de 4.000 de lei oferită de Stat în schimbul

mașinii vechi nu se acordă decât ca un avans pentru o mașină nouă, pe care nu toți și-o pot permite.

Această propunere nu este lipsită de precedente în Europa: de anul acesta, în Berlin, Köln și Hanovra sunt interzise mașinile care nu respectă norma de poluare Euro 2, iar toate mașinile care au acces în oraș trebuie să poarte etichete care să arate categoria în care se încadrează (etichetă roșie pentru Euro 2, galbenă pentru Euro 3 și verde pentru Euro 4). În Roma sunt interzise toate vehiculele non-Euro, inclusiv scuterele. Un alt exemplu este Milano, care a impus, începând cu acest an, o taxă de 5 euro pentru accesul în oraș al mașinilor non-Euro, respectiv 2 euro pentru mașinile Euro 1 și Euro 2.

Rodica Grad

Din acest an dăm „sala” pe calculatoare

Începând de anul acesta, examenul teoretic pentru obținerea permisului de conducere se va susține în toată țara cu ajutorul calculatoarelor, conform estimărilor secretarului de stat în Ministerul Internelor, Paul Dobre.

Această metodă se practică deja experimental

în județele Constanța și Prahova, mai precizează Dobre.

Măsura era inițial programată pentru anul trecut, însă alte priorități au întârziat procesul.

„Acum este o obligație cu care am rămas în urmă”, menționează secretarul de stat.

Taxa auto în varianta finală

După „lupte seculare“, formula de calcul al taxei auto a fost în cele din urmă aprobată de Guvern și trimisă spre evaluare Comisiei Europene. Ea se aplică retroactiv, astfel că plătitorii acestei taxe de la 1 ianuarie 2007 până acum vor fi despăgubiți cu diferența dintre suma pe care au plătit-o și valoarea actuală a taxei, calculată după noua formulă.

Cele mai ridicate valori vor fi atinse de taxele pentru mașinile non-Euro (Dacia produse înainte de 1998 și mașini europene mai vechi de 1993). Pentru motoarele cu o capacitate de 1.400 cmc, noua grilă indică taxe de 735 euro (față de taxa actuală de 4.007 euro), în timp ce valoarea crește la 1.320 euro pentru motoare de 1.600 cmc (față de 4.579 euro), 1.995 euro pentru motoare de 1.900 cmc (față de 5.438 euro) și 6.300 euro pentru unități de 3.000 de cmc (față de valoarea actuală de 8.586 euro).

Euro 1

Pentru mașinile Euro 1 taxa se reduce la aproape o treime din vechea valoare: pentru o mașină de aproximativ 10 ani, cu capacitate de 1.400 cmc, valoarea scade de la 3.606 euro la 1.323 euro. Pentru mașini cu capacitate cilindrică mai mare, diferența dintre taxa veche și cea actuală nu este la fel de mare: pentru o mașină Euro 1 cu motor de 1.600 cmc, taxa va fi de 2.376 euro, față

de 4.121 conform vechii formule; pentru 1.900 cmc taxa va fi de 3.591 euro față de 4.894 euro, iar pentru 2.000 cmc taxa va fi de 3.780 euro față de vechea valoare de 5.152 euro.

Vor exista însă și cazuri în care noua taxă va depăși vechile valori: pentru mașinile Euro 1 cu capacitate de 2.500 cmc se vor plăti 6.750 euro, față de vechea valoare de 6.439 euro. Pentru motoarele Euro 1 de 3.000 cmc, taxa crește de la 7.727 euro la 11.340 euro.

Euro 2

Mașinile Euro 2 vechi de 6-7 ani vor fi înmatriculate contra unei sume de 1.213 euro pentru motoarele de 1.400 cmc (față de 2.604 euro după vechea formulă), 2.121 euro pentru motoarele de 1.600 cmc (față de 2.976 euro), 3.300 euro pentru motoarele de 2.000 cmc (față de 4.007 euro) și 10.710 euro pentru motoare de 3.000 cmc (față de 6.868 euro după vechea formulă).

Pentru mașinile Euro 2 cu o vechime de 8-9 ani, taxa ajunge la 928 euro pentru motoarele de 1.400 cmc, la 1.622 euro pentru motoarele de 1.600 cmc și la 2.574 euro pentru motoarele de 2.000 cmc.

Euro 3 și 4

Taxa pentru mașinile ce se încadrează în standardele Euro 4 sau Euro 3 se va calcula, conform declarațiilor ministrului Mediului, în funcție de mai multe criterii: „Proporția va fi de 30% dioxid de carbon și 70% alte noxe (oxid de azot,

noxe de sulf, praf) pentru mașinile Euro 4 și Euro 3“, spune Attila Korodi, precizând că odată cu valoarea mașinii scade și cea a taxei.

În cazul mașinilor Euro 4, valoarea taxei crește față de cea din vechea grilă: de exemplu, un Logan cu motor de 1.400 cmc, ce respectă standardul Euro 4, se va putea înmatricula contra unei sume de 246 euro, față de 161 euro după vechea formulă.

În afară de nivelul emisiilor poluante, noua grilă de calcul ia în considerare și emisiile de praf, astfel că motoarele diesel dotate cu filtre de particule de praf vor beneficia de o reducere de 25% a taxei calculate pe vehiculul respectiv.

Euro 5

Mașinile Euro 5, cele hibride și cele electrice vor fi scutite de taxa auto.

În prezent, noua formulă de calcul a taxei auto este examinată de experții de la Bruxelles, care până la decizia finală dau semne de mulțumire: „Noua versiune a taxei auto, care este complet diferită comparativ cu primele trei, axată pe principiul emisiilor de CO₂ ale mașinilor, cred că este foarte bună și inovatoare“, spune comisarul european Laszlo Kovacs. Dacă răspunsul final al Comisiei va fi că noua formulă de calcul nu se abate de la normele europene, procedura de infringement demarată anul trecut va fi înghețată iar noua taxă se va aplica din luna iulie a acestui an.

Radu Grindeanu

Kamagheru – poziții de șmecher



Am un amic, Gigi, care conduce o mașină nu foarte puternică, nu foarte scumpă, dar „eye-catchy”. Într-o seară plicticoasă, stând noi la o vorba pe veșnicul Yahoo! Messenger ne punem de comun acord să „ieșim pe afară”. Minuat, îmi era o foame de înnebuneam și tot ce aveam în gând era o lipie de la „șaoarmița iadului” (Dr. Taberei).

Aproximativ 20 de minute trec pe nesimțite și Gigi este la mine în fața casei. Mergem, mâncăm, apoi îi propun să mergem la o cafelea de care tocmai aflasem. Nu apuc să termin și sunt pus la punct scurt: „Mergem pe Magheru!”

Habar n-aveam că e magherist... deci mă conformez cu resemnarea specifică ocupantului locului din dreapta. Răzoare... Academie... Știrbei... Vestitul monument „Cartof”, care nu încetează să mă uimească de fiecare dată când trec pe lângă el... DESTINAȚIE!

Aici lucrurile iau o întorsătură total diferită decât m-aș fi așteptat. Gigi se dezbracă de hanorac și pornește căldura. Țin să menționez că afara nu

erau mai mult de 10 grade. Tac, ce aș fi putut să spun? Până să înțeleg eu bine gestul, coboară geamul șoferului. Gigi este genul de persoană căreia nu îi place să fie privită, drept urmare și-a instalat folii pe toate geamurile mașinii, cu excepția parbrizului (nimic anormal, veți spune, însă dacă vă gândiți că în dreptul oglinzilor a decupat câte o bucăciță pentru a putea vedea în stânga și în dreapta, începeți să vă faceți o idee). Își dă scaunul mai pe spate decât de obicei, apoi își aranjează ceasul de la mână.

Într-un final mult așteptat intrăm pe Magheru. Un Porsche... un Ford Mustang... un Lambo Gallardo care trece în mare viteză pe lângă noi. Mă blochez. Mă uit la Gigi al meu și să nu îl recunosc. Înfirmurat, un pic încrunțat, cu o privire care parcă te anunță că dacă faci un pas greșit scoate cuțitul. Trunchiul aplecat asupra cotierei din mijloc, cu mâna dreaptă pe schimbător și mâna stângă pe volan în dreptul orei 12. Privirea îi fuge în stânga și în dreapta de parcă ar urmări ceva ce mie îmi scapă. Omu' părea la vânătoare. În timp ce își aprinde o țigară îmi spune: „Vezi că am o pereche de ochelari de soare în torpedou. Pune-ți-i la ochi”. „E 11 noaptea frate...”, îi spun cu un glas un pic în dubii. „E caterincă mă... pari mai interesant”.

Refuz să mă conformez. Mi se pare aberant. Ba nu, ridicol. Îl rog frumos să ia o poziție corectă de condus dar evident că mă ignoră. Mai mult, îmi spune: „Las' că vezi

tu cum stau treburile pe aici”. Și am văzut... la fiecare tură dată minim 3-4 mașini ai căror șoferi aveau această poziție „de șmecher”! Un fel de show-off - mai mult sau mai puțin...

Am trecut și pe lângă un tip care conducea Matiz și avea această poziție. „Las-o naiba mă” îmi zic în barbă, destul cât să-l fac atent și pe Gigi. Ok, pe unul într-o mașină „de fițe”, îl mai înțeleg... e felul lui de a transmite lumii că „e șmecher, are bani, are mașină, nu are viață”, dar într-un Matiz? Și băiat... „Astea sunt suferințe pe burta goală, să mor io”, îmi răspunde Gigi complice, aranjându-și ochelarii de soare pe ochi.

Până la urmă și ieșitul pe Magheru este o formă de socializare, ca și ieșitul în club. Dând ture ai ocazia să recunoști în ceilalți magheriști echivalentul personajelor din cluburi, fie ca e vorba de acești „emo” cu frezele lor ciudate și haine „funky” care se droghează cu tot felul de prafuri, pastile și anestezic pentru câini, fie băieții cu burți și cefe, la o masă plină de pahare cu whisky care au venit la petrecere doar pentru că gagicile lor ascultă „haus”. Nu dansează, nu se distrează, în schimb se dau la glume cu chelnerițele care pasează masa de la una la alta pentru a scăpa de ei. În rest, numai oameni normali, magheriști, care au ieșit la agățat sau să își expună noua mașină...

Va urma

Pavel

Sport & Tuning SHOW



Prisma 2 - București
8 - 11 mai 2008



Volkswagen CORRADO

www.1tuning.ro/profile/corraptor_evo



Proprietar: Corraptor_evo

Nivel: Pasionat

(83 puncte)

Date generale

Performanțe:

Carburant: Benzină

Cutie de viteze: M5

Cai putere: 210

Viteză maximă: 235km/h

Dotări:

Geamuri electrice

Închidere centralizată

Computer de bord

Accelerație 0-100: 7s

Tuning exterior

- Kit exterior complet custom (bară față, spate, praguri, capotă, shaved doors@hood) - Transmisie modificată din FWD în AWD (Sistem SYNCRO) - suspensie Weitec Hicon Gt+Tx (reglabile în duritate și înălțime) - optică complet schimbată (In.Pro) - 60% bușe Powerflex din poliuretan - bară de torsiune față D32mm.

Tuning interior

Fotolii față sport „Space Look“ de la FK (roșu-negru).
 - Centuri sport OMP „Strada“ - banchetă spate ecopiele roșie. - 2 instrumente suplimentare (AFR și Boost) de la RaidHP pe stâlpul stânga. - 2 indicatoare suplimentare (temp și pres. ulei) de la RaidHP în consola centrală.



Tuning performanțe

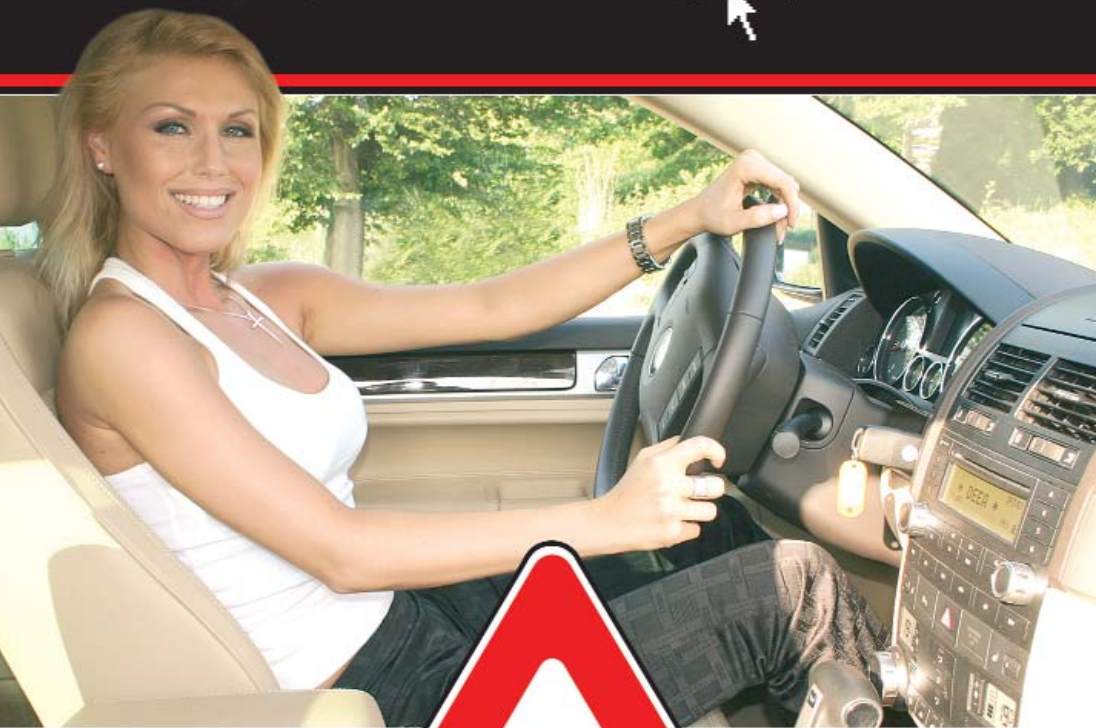
210 cp/250 Nm - Sprint 7,4 s/100 km/h, Vmax 235 km/h
 - kit de tuning pentru G60 (de la BarTek Tuning gmbh):
 - fulie 70 mm, restrictor ISV, chip RS3. Intercooler frontal - kit reparație G-lader - alezare, majorare, polișare G-lader (RS3) - modificare ajutoraj G-lader (RS3).
 - alezare, majorare, polișare admisie (RS2) - regulator de presiune benzină 3,5 Bar. pompă de benzină 6 bar.



Vrei să vezi mai multe mașini tunate? Intră pe www.1tuning.ro



www.1tuning.ro



Vrei să vezi ce mașină am?

www.1tuning.ro/profile/cristina_rus

Mii de prieteni, sute de mașini tunate, zeci de cluburi! **1** singur site!

Tu ce mașină ai?

Weltauto

Autovehicule de ocazie *****

Porsche București Vest 1

Șos. de Centură nr. 41,

077040 Chiajna, Ifov

Tel.: 203 12 12, www.pbv1.ro



AUDI A3 SPORTBACK

2.0 TDI / 170 CP, M6
Bixenon, dubluclimatronic,
radio CD cu 10 incinte acustice,
ABS, ESP, jante de aliaj 17"
2007, 39.594 km
21.900 EUR+TVA



AUDI A5

3.0 TDI / 233 CP, M6, clima-
tronic cu 3 zone, ABS, ESP,
pregatire telefon, navigatie,
bi-Xenon, jante 19"
2007, 6.927 km
45.500 EUR+TVA



AUDI A6

2.4i / 177 CP, M6
dubluclimatronic, ABS, ESP,
telefon GSM, trapă, senzor
ploaie, jante 16"
2005, 58.489 km
24.500 EUR (TVA inclus)



AUDI A6

3.0 TDI / 233 CP, tiptronic,
dubluclimatronic, ABS, ESP,
piele, bi-Xenon, computer de
bord cu afisaj color, jante 17"
2007, 20.410 km
39.500 EUR+TVA



AUDI A6 AVANT

3.0 TDI / 233 CP, Quattro, tiptronic
dubluclimatronic, ABS, ESP,
jante 16", bi-Xenon, piele,
volan multifunctional
2006, 13.613 km
39.800 EUR+TVA



AUDI A6 AVANT

3.0 TDI/233 CP, Quattro, tiptronic
dubluclimatronic, ABS, ESP,
jante 16", bi-Xenon, piele,
volan multifunctional
2006, 18.696 km
38.000 EUR+TVA



SEAT CORDOBA

1.9 TDI / 101 CP, M5
jante 15", oglinzi electrice,
volan reglabil, A.C., pachet
exterior Sport, eleron
2007, 5.604 km
10.500 EUR+TVA



AUDI TT SLINE

2.0 TFSI / 200CP, M6
climatronic, ABS, ESP, faruri cu
bi-Xenon, kit exterior Sline,
jante 19", radio CD cu 6 incinte
2008, 1.852 km
33.700 EUR+TVA



AUDI TT SLINE

3.2 TSI / 250 CP, M6, quattro
climatronic, pilot automat,
ABS, ESP, alarmă, jante 18",
tapiterie din piele "Feinappa"
2007, 19.178 km
33.500 EUR+TVA



SKODA OCTAVIA AMBIENTE

1.6 i / 102 CP, M5
geamuri electrice față, oglinzi
electrice, A.C., volan reglabil,
computer bord, ABS, ASR
2005, 70.064 km
9.250 EUR+TVA



SEAT LEON STYLANCE

1.9 TDI / 105 CP, M5
geamuri electrice, oglinzi
încălzite și electrice, radio CD
cu MP3, jante 16", ABS, TCS, DSR
2007, 13.000km
14.700 EUR+TVA



SEAT LEON FR

2.0 TDI / 170 CP, M6
geamuri electrice, oglinzi
încălzite și electrice, radio CD
cu MP3, jante 17", ABS, ESP
2006, 89.737 km
16.800 EUR (TVA inclus)



SEAT ALTEA XL STYLANCE

1.9 TDI / 105 CP, M5, geamuri
electrice, MP3, dubluclima-
tronic, jante 16", ABS, TCS, DSR,
senzori de presiune pneuri
2007, 14.555 km
14.800 EUR+TVA



SKODA FABIA SEDAN ELITE

1.2 HTP / 64 CP, M5,
închidere centralizată, geamuri
electrice față, computer de bord,
A.C., torpedou cu refrigerare
2005, 11.615 km
8.500 EUR+TVA

Weltauto

Autovehicule de ocazie *****

Porsche București Vest 1

Șos. de Centură nr. 41,

077040 Chiajna, Ifov

Tel.: 203 12 12, www.pbv1.ro



SKODA FABIA AVANTAJ

1.2 HTP / 64 CP, M5
Închidere centralizată, com-
puter de bord, torpedou cu
refrigerare, A.C.
2007, 11.447 km
7.500 EUR+TVA



SKODA OCTAVIA ELEGANCE

2.0 FSI / 150 CP, M6
geamuri electrice, dublclima-
tronic, computer de bord cu
afisaj color MaxiDot, jante 16"
2006, 25.700 km
14.000 EUR+TVA



VW TOUAREG

2.5 TDI / 174 CP, tiptronic
geamuri electrice, ABS, ESP,
pilot automat, jante 17",
bi-Xenon, dublclimatronic
2006, 54.745 km
32.500 EUR (TVA inclus)



VW PASSAT COMFORTLINE

2.0 TDI/140 CP, M6, 4Motion
dublclimatronic, ABS, ESP,
pilot automat, jante 16",
computer de bord PLUS
2006, 18.404 km
19.500 EUR+TVA



VW PASSAT VARIANT

2.0 TDI / 140CP, M6
geamuri electrice, ABS, ESP,
computer de bord PLUS, jante 16"
pilot automat, dublclimatronic
2006, 33.932 km
19.000 EUR+TVA



VW GOLF V

1.9 TDI / 105 CP, M6
geamuri electrice, pilot
automat, computer de bord,
jante 15", ABS, ASR, 8 difuzoare
2005, 59.385 km
12.900 EUR+TVA



VW POLO

1.4i / 80 CP, M5
geamuri electrice față, radio
CD cu 4 incinte acustice, cli-
matronic, ABS, volan reglabil
2008, 0 km
10.300 EUR+TVA



VW POLO

1.4i / 80 CP, M5
geamuri electrice față, radio
CD cu 4 incinte acustice, cli-
matronic, ABS, volan reglabil
2008, 0 km
10.500 EUR+TVA



VW TOURAN TRENDLINE

1.4 TSI / 140 CP, M6
dublclimatronic, ABS, ESP,
radio CD cu MP3 și 8 incinte
acustice, pilot automat
2007, 15.830 km
16.800 EUR+TVA



VOLKSWAGEN PHAETON

W12 6.0/ 420 CP, tiptronic,
4Motion, dublclimatronic,
ABS, ESP, bi-Xenon, tapiterie
piele, TV, navigatie, jante 18"
2003, 121.900 km
26.500 EUR+TVA



VW TOUAREG

2.5 / 174 CP, tiptronic
geamuri electrice, ABS, ESP,
bi-Xenon, jante 17", geamuri
laterale și lunetă fumurii
2006, 54.745 km
32.500 EUR (TVA inclus)



VW GOLF V R32 3.2 FSI

250 CP, VR6, DSG, 3uși
Bi-Xenon, volan sport, radio
CD cu 10 difuzoare - 250 watti,
jante 18", trapa, ABS, ASR, ESP,
scaune sport, piele, 2006,
10.280 km, **27.000 EUR+TVA**



VW CADDY LIFE

1.9 TDI / 105 CP, M5
geamuri laterale spate și
luneta în tentă verde, ABS,
ASR, A.C., computer de bord
2006, 45.862 km,
11.700 EUR+TVA



VW CADDY KOMBI

1.9 TDI / 105 CP, M5
A.C., ABS, ASR, MSR, geamuri
atermice în tentă verde, radio
CD cu MP3, volan reglabil
2007, 13.258 km
13.900 EUR+TVA

Weltauto

este marca grupului Porsche dedicată comerțului cu autovehicule de ocazie.

Weltauto
Autovehicule de ocazie

- ★
- ★ Garantie
- ★ Finantare
- ★ Asigurare
- ★
- ★



Weltauto - Porsche București Nord

vă oferă siguranța de care aveți nevoie când optați pentru:

Achiziționarea unui autovehicul de ocazie

Garanție tehnică:

în conformitate cu certificatul de garanție pus la dispoziție.

Garanție prin înlocuire:

în 7 zile de la livrare, în cazul unei alegeri nepotrivite.

Consultanță de specialitate:

pentru cereri de finanțare/asigurare.

Verificare tehnică gratuită:

în primele 4 săptămâni de la livrare.

Garanția răscumpărării:

pentru orice autovehicul livrat de noi.

Weltauto - Porsche București Nord beneficiază de suport service specializat, venind astfel în întâmpinarea tuturor cerințelor dvs.

Vânzarea autovehiculului pe care îl dețineți

Buy Back:

achiziționarea unui autoturism vândut prin rețeaua de parteneri Porsche din România.

Lease Back:

preluarea prin închidere a unui contract de leasing.

Trade In:

achiziționarea unui autovehicul rulat, chiar dacă acesta nu a fost cumpărat prin rețeaua de parteneri Porsche în România.

Weltauto

Autovehicule de ocazie *****

Porsche București Nord

Șos. Pipera-Tunari nr.2

Tel: 208.37.09, Fax: 208.37.91

www.weltauto.ro



AUDI ALLROAD 2.7TDI/180CP
 Navigație, Piele, Scaune față încălzite, Parcronic, Xenon, Tempomat, Volan multifuncțional, Cotiera, Trapă, Jante aliaj, ESP + ASR, 2006, 32.300 km
44.000 EUR+TVA



AUDI A4
 1.9TDI/116CP, dublu climatronic, geamuri electrice, scaune față reglabile pe înălțime și încălzite, pregătire telefon, CD player 2005, 81.000 km
19.900 EUR (TVA inclus)



AUDI A6, 2.0TDI/140CP
 Tapiterie piele, scaune față încălzite, parcronic, xenon, jante aliaj, radio, CD player, schimbator CD, ESP+ASR 2006, 18.845 km
25.600 EUR+TVA



AUDI A6 2.4/177CP
 A.C. automatic, piele, Scaune încălzite, Parcronic, Xenon, Tempomat, Jante aliaj, Radio, CD player, ESP + ASR 2005, 57.000km
19.900 EUR+TVA



SEAT ALTEA
 2.0FSI/150CP, Dublu airbag frontal/lateral/cap, A.C. automatic, radio, CD player, ABS+ESP, senzor de parcare, jante aliaj 2004, 3.245 km
14.600 EUR+TVA



SEAT LEON
 1.9TDI/105CP, A.C. manual, Proiectoare, Volan reglabil, Închidere centralizată, Jante aliaj, Radio, CD player, 2007, 12.000 km
13.300 EUR+TVA



SEAT IBIZA
 1.4/85CP, A.C. manual, calculator de bord, scaune față încălzite, proiectoare, geamuri electrice față, radio, CD player, închidere centralizată 0 km, **8.800 EUR+TVA**



SKODA OCTAVIA II
 1.9TDI/105CP, A.C. automatic, Scaune față încălzite, Parcronic, Xenon, Tempomat, Jante aliaj, Pachet drumuri grele, ESP+ASR 2007, 4.700 km
16.800 EUR+TVA



SKODA FABIA
 1.4MPI/86CP, A.C. automatic, jante aliaj, faruri adaptive cu halogen, pregătire GSM, CD player, ABS, ASR, proiectoare 2007, 2.600 km
10.500 EUR+TVA



VW PASSAT
 2.0TDI/140CP, computer de bord, faruri ceață, cotiera centrala față, geamuri electrice, jante aliaj, CD player, 2005, 69.000 km
18.200 EUR (TVA inclus)



VW TOUAREG
 3.0TDI/225CP, airbag șofer și pasager față, airbag lateral față, piele, scaune față încălzite, parcronic, xenon, ESP+ASR 2003, 47.600 km
32.300 EUR+TVA



VW TOURAN
 2.0TDI/140CP, A.C. automatic, Tempomat, radio, CD player, oglinzi exterioare reglabile electric și încălzite. Cotieră, faruri ceață, 2007, 9.400 km
17.900 EUR+TVA



VW CADDY
 1.9TDI/105CP, A.C. manual, faruri ceață, radio, pregătire radio cu 8 boxe, servotronic, oglinzi electrice și încălzite 2007, 23.000 km
13.800 EUR+TVA



RANGE ROVER
 3.0TDI/177CP, Piele, dublu climatronic, scaune față încălzite, jante aliaj, suspensii pneumatice, cutie de viteze tiptronic, 2002, 231.000 km
22.500 EUR (TVA inclus)

NOTĂ: Reducerile se aplică prețurilor afișate și sunt valabile numai la prezentarea revistei

Ceas tip plasmă model A

Producător: RAIDHP

5%
reducere



Schimbă designul ceasurilor de bord, cu un design tip plasmă. În timpul zilei panoul va avea un aspect „racing”, iar noaptea ceasurile vor emite o lumină deosebită. Poți alege din 7 modele diferite de design.

150 RON
TVA inclus

COLOR Tuning, Calea 13 Septembrie nr.127 Bl. T3
Tel: 0730.005.964, 021-410.04.50, 031-401.41.90
www.autoaccessorii.ro

Ceas tip plasmă model E

Producător: RAIDHP

5%
reducere



Schimbă designul ceasurilor de bord, cu un design tip plasmă. În timpul zilei panoul va avea un aspect „racing”, iar noaptea ceasurile vor emite o lumină deosebită. Poți alege din 7 modele diferite de design.

150 RON
TVA inclus

COLOR Tuning, Calea 13 Septembrie nr.127 Bl. T3
Tel: 0730.005.964, 021-410.04.50, 031-401.41.90
www.autoaccessorii.ro

Imitație carbon autocolant (pentru orice capotă)

Producător:

Color Tuning

10%
reducere



200 RON
TVA inclus

COLOR Tuning, Calea 13 Septembrie nr.127 Bl. T3
Tel: 0730.005.964, 021-410.04.50, 031-401.41.90
www.autoaccessorii.ro

Ceas presiune ulei

Producător: RAIDHP

5%
reducere



Color Tuning importator direct **raidhp**

147 RON
TVA inclus

COLOR Tuning, Calea 13 Septembrie nr.127 Bl. T3
Tel: 0730.005.964, 021-410.04.50, 031-401.41.90
www.autoaccessorii.ro

NOTĂ: Reducerile se aplică prețurilor afișate și sunt valabile numai la prezentarea revistei

Suporți de bord
cu prindere „fără găuri“
pentru toate mărcile auto

10%
reducere



84 RON
TVA inclus

TOTAL MOTTO
Știrbei Vodă nr. 2, București
Tel: 312.07.47, www.proclip.ro

Scutere omologate RAR
fără permis!

alarmă
gratuit



Credit rapid
doar cu adeverință
și buletinul. **Rate**
începând de la
70 lei/lună

2490 RON
TVA inclus

www.motoscutere.ro
Str. G-ral Petre Popovăț nr.19, sector 6
Tel: 021-221.59.50, 0722.620.888

XENON77.ro



kituri xenon auto

5%
reducere

Ce vă oferim:

- instalații xenon de cea mai bună calitate, produse sub marca RAVEN
- **GARANȚIE COMPLETĂ 1 AN** indiferent de locul unde faceți montajul
- kituri compatibile cu orice model de mașină autohtonă sau din import
- asigurăm montaj în București
- livrăm în orice oraș al țării
- la al doilea kit cumpărat beneficiați de o reducere de preț
- reduceri pentru colaboratori



KIT XENON
FAZĂ SCURTĂ

450 RON
tva inclus

KIT BIXENON
BEC H4

600 RON
tva inclus

N

BUCUREȘTI
NOI

Șos. Chitilei

Pod
Constanța
Calea Griviței

Mogoșoaia

Chiajna

PORSCHE
BUCUREȘTI VEST 2



Audi

SEAT

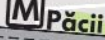
PORSCHE
BUCUREȘTI VEST 1



Comuna Roșu

Uverturii

**CARTIER
MILITARI**



Bd. Iuliu Maniu

Pasajul
Lujerului

AUTOSTRADA
PITEȘTI-BUCUREȘTI

Șos. de Centură

S

NU UITA:
Noul program
L-V : 08.00-19.00
S : 09.00-18.00



În vest
le vezi pe toate!

Acum poți face un singur drum
ca să vezi toate cele 6 (șase) mărci
distribuite prin

Porsche București Vest 1

și

Porsche București Vest 2

Porsche București Vest 1

Showroom și Service Volkswagen / Skoda

Șos. de Centură nr. 41, Chiajna, Ilfov

Tel. Volkswagen: 203 12 12

Tel. Skoda: 203 12 11

www.pbv1.ro

Porsche București Vest 2

Showroom și Service Audi / SEAT

Șos. de Centură nr. 53, Chiajna, Ilfov

Tel. Audi: 203 12 21

Tel. SEAT: 203 12 22

www.pbv2.ro

Program

Luni-Vineri: 8.00-19.00

Sambata: 09.00-18.00

Jante aliaj de înaltă performanță

OZ Sardegna
18"-19"-20"-22"



Jante Audi Q7, Touareg, Cayenne și alte SUV-uri - prețuri cuprinse între 1330 RON pentru 18" și 2410 RON pentru 22"

OZ 35 Anniversary 15"-18"
originalul de la OZ RACING !



Jantă destinată turismelor ce se respectă - prețuri cuprinse între 570 lei pentru 15" și 1280 lei pentru 18"

OZ CANOVA BDC 15"-16"-17"-18"



Jantă turisme finisată **Black Diamond Cut**, prețuri de la 570 lei pe 15"

Motor Sport Wheels by
OZ MSW 12 16" - 22"



Model 2008 pentru turisme și SUV-uri prețuri cuprinse între 490 lei pentru 16" și 785 lei pentru 18"

www.cartuning.ro



Car Design S.R.L.
Str. Nerva Traian nr. 16, 326.37.57, 0723 529.664
Str. Mihai Eminescu nr. 158 - 162, 212.13.20, 0723 529 664
Bd. Iuliu Maniu nr. 6, 319.16.93, 0723.529.664, car-design@jantealuminiiu.ro



UEFA
EURO2008
Austria-Switzerland

Official Partner

JVC[®]
The Perfect Experience

KD-AVX33

Receptor DVD/CD/USB cu
tehnologie fără fir Bluetooth și
monitor cu ecran lat de 3,5 inci



KD-AVX11

Receptor DVD/CD multimedia
cu ecran lat TFT de 7 inci

KD-AVX800

Receptor DVD/CD/SD/USB cu
monitor tactil de 7 inci incorporat



www.adv.com.ro

Sos. Bucuresti 45-49 Ciorogarla 077055, Judetul Ilfov, Romania
Tel. + 4021. 408. 84. 38 ; Fax +4021. 408. 84. 37
email: contact@adv.com.ro

NOTĂ: Reducerile se aplică prețurilor afișate și sunt valabile numai la prezentarea revistei

Cârlig remorcare Dacia Logan



nedemontabil, greutate maximă de tractare 2800 kg, certificat EC, garanție 2 ani, instalație electrică 7 pin inclusă în pachetul de bază

320 RON
fără TVA

AUTO TECHNIK INTERNATIONAL

Str. Apusului nr. 49, sector 6 - www.atimotors.ro
Tel/Fax: 021-760.10.05, 0723.606.913, 0748.013.342



Tăvi pentru portbagaj

126 RON
fără TVA

AUTO TECHNIK INTERNATIONAL

Str. Apusului nr. 49, sector 6 - www.atimotors.ro
Tel/Fax: 021-760.10.05, 0723.606.913, 0748.013.342

Console telefon-navigație



110 RON
fără TVA

AUTO TECHNIK INTERNATIONAL

Str. Apusului nr. 49, sector 6 - www.atimotors.ro
Tel/Fax: 021-760.10.05, 0723.606.913, 0748.013.342

Remorcă cu rampă



Remorcă 2205S Steel
750kg, 203x128
cu rampă

3309 RON
fără TVA

AUTO TECHNIK INTERNATIONAL

Str. Apusului nr. 49, sector 6 - www.atimotors.ro
Tel/Fax: 021-760.10.05, 0723.606.913, 0748.013.342

O OFERTĂ ONESTĂ DE RENT-A-CAR CROITĂ PE MĂSURA TA

MATIZ 19 EUR/ZI

ASTRA 32 EUR/ZI

LOGAN 25 EUR/ZI

Prețurile sunt valabile pentru
perioada de inchiriere de +15 zile

Aeroportul Băneasa: Str. Grațioasa nr. 6 (t) 021.232.43.25
(f) 021.232.43.27 (m) 0721.44.22.66;

Aeroportul Otopeni: (t) 021.232.43.25 (f) 021.232.43.27
(m) 0721.44.22.66 (e) bucuresti@autonom.ro;

REZERVĂRI ONLINE

www.autonom.ro



Autonom este cea mai mare companie de rent-a-car cu acoperire națională din România
Bacău • Brașov • București • Cluj • Constanța • Galați • Iași • Piatra Neamț • Sibiu • Suceava
Târgu Mureș • Timișoara

NOTĂ: Reducerile se aplică prețurilor afișate și sunt valabile numai la prezentarea revistei

Jante din aliaj

Jante din aliaj KORMETAL, omologate RAR, disponibile într-o gamă variată de modele și dimensiuni.

13" de la **198 lei/buc** 16" de la **308 lei/buc**
 14" de la **231 lei/buc** 17" de la **363 lei/buc**
 15" de la **264 lei/buc** Prețurile includ TVA

**10%
reducere**

Odorizante



NEW!

Jante de tablă

pentru orice mașină!
 dimensiuni: 13", 14", 15", 16"
 Prețuri promoționale !!



www.jante-aliaj.ro

www.odorizante.eu, www.odorizante-fresh.ro

Avertizor camere fixe radar/supraveghere

Samurai
 RZ-007GPS



**20 RON
reducere**

RZ-007 GPS NU este un detector de radar !
 Tehnologiile sunt diferite (semnal GPS - unde radar).
 RZ-007 GPS „stie” unde sunt poziționate (prin
 localizare GPS) camerele fixe supraveghere/ radar și vă
 avertizează vocal, sonor și
 vizual că vă apropiați
 de o astfel de locație cu
 aprox. 800m înainte.

370 RON
 TVA inclus

Defectoare Bune - 021-410.50.28

Sos. Progresului nr.90-100, Complex Mirano, H2,
 Sector 5, București, www.defectoarebune.ro

Scutere Motowel



**CASCĂ
GRATUIT**

Căutăm
 distribuitori
 în toată
 țara!



Prețuri între 3290 și 4410 RON

Importator exclusiv: Amexim Car '94 S.R.L.
 Bd. Bucureștii Noi nr.115, Tel/Fax: 021.668.28.03;
 021.668.75.09, www.scuterul.eu

Suport activ telefon



**10%
reducere**

179 RON
 TVA inclus

TOTAL MOTTO
 Știrbei Vodă nr. 2, București
 Tel: 312.07.47, www.proclip.ro

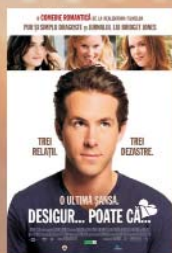
MOVIEPLEX®



Tu ai card
MOVIEPLEX ?



In curand la Movieplex



Desigur...poate ca...



Omul de oțel



21



Jocuri murdare



Reduceri de personal



Fotografii bantuite



Rezervari 021 407 83 00
www.movieplex.ro

PLAZA ROMANIA
Anchor Grup

ANVELOPE/JANTE	pag. 40
ASIGURĂRI	42
AUDIO/ALARME	43
BATERII/ACUMULATORI	43
BENZINĂRII	44
BIROUL ACCIDENTE UȘOARE	46
COSMETICĂ AUTO	46
DEALERI AUTO	46
DEZMEMBRĂRI	46
FARMACII NON-STOP	48
FOOD STOPS	48
GPL	50
LEASING	50
MOTO/ATV	52
PARBRIZE	52
PIESE ȘI ACCESORII	53
RENT-A-CAR	56
SECOND HAND	56
SERVICE	57
SPĂLĂTORII	59
ȘCOLI DE ȘOFERI	59
TAPIȚERII	59
TAXI	60
TRACTĂRI	61
TUNING	61
VOPSELE	62
VULCANIZĂRI	62

ANVELOPE/JANTE



● AT AUGSBURG - SUPERMARKET AUTO ȘI SERVICE RAPID

Autostrada București-Pitești, Șos. de Centură, nr.5-6, sector 6, Tel: 305.06.30
www.augsburg.ro
supermarketmilitari@augsburg.ro

● A.G. BUSINESS

Bd. Bucureștii Noi, nr. 9, sector 1
Tel: 667.72.59, 668.38.99
www.ag-business.ro
Distribuție anvelope și accesorii. Service roți.

● ANVEROM

Bd. Iuliu Maniu, nr. 203, sector 6, Tel: 493.62.61, 0722.291.409
www.anverom.ro

● APCO ROMANIA

Bd. Mărăști (Complex ROM-EXPO, Pavilion 3/B1), nr. 65-67, sector 1
Tel: 317.03.72, 317.03.73
www.apco.ro
Importator VREDESTEIN.

Gamă largă de anvelope, de la cele pentru autoturisme până la anvelope speciale pentru camioane, autobuze și vehicule industriale.

● AUTO SOFT

Sos. Fundeni, nr. 81, sector 2, Tel: 240.01.58
www.auto-soft.ro
Îndreptări jante aluminiu și oțel; Geometria direcției; Reprofilare anvelope camion; Montări/Demontări; Echilibrare dinamică; Reparații anvelope; Umflare cu azot.

● AUTO NEW BUSINESS VISION

Aleea Hobița, nr. 6, sector 2
Tel: 255.40.18, 0741.184.085, 0723.978.921
www.autonbv.ro
Comercializează anvelope, jante, odorizante pentru mașină, capace roți, covorașe



● BINAR IMPEX

Sos. Horia, Cloșca și Crișan, nr. 43, sector 1
Tel: 352.45.86, 352.45.88
www.binar-impex.ro
Anvelope: Bridgestone, Goodyear, Dunlop, Firestone, Fulda, Dayton, Sava
Servicii: Jantare, Dejantare, Echilibrare, Reglare direcție, Verificare presiune, Vulcanizare, Etanșare



● CAR DESIGN

- Str. Nerva Traian 16;
Tel: 326.37.57, 0723.529.664
car-design@jantealuminiu.ro
- Str. Mihai Eminescu 158-162, Tel: 212.13.20, 0723.529.664
car-designeminescu@jantealuminiu.ro;
- Bd. Iuliu Maniu 6;
Tel: 319.16.93; 0723.529.664
car-designmaniu@jantealuminiu.ro;
www.cartuning.ro
Mărci consacrate de jante și anvelope, tobe de eșapament, filtre și admisii de aer, tuning caroserie și motor

RATIO COLOR

Sistemele COLOR-PROFI METALLIC și UNI de la Glasurit

Potrivire perfectă!



ProFit cu Glasurit

Ce anume face o revopsire să fie perfectă? Răspunsul este foarte simplu: trebuie să arate ca vopseaua originală. Actualizate, sistemele Glasurit COLOR PROFİ, sunt unelte ideale pentru o potrivire exactă a culorii, deoarece eșantioanele de culoare sunt vopsite cu vopsea originală Glasurit, iar actualizările sunt oferite de trei ori pe an incluzând ultimele culori apărute pe piață. Rezultatul este un sistem de identificare a culorii sigur, care ajută la economisirea de timp și material.

RATIO-CONCEPT-plus
RATIO-COLOR
RATIO Systems
Profit cu Glasurit.

TOP LAC GRUP S.R.L.
București Bd. Iuliu Maniu 6
Tel.: 021 319.17.14
Fax.: 021 317.02.14
E-mail: office@toplac.ro

www.toplac.ro

www.glasurit.com

apeleaza la profesionisti!

Olmar alarme si sisteme audio
calitate la cele mai mici preturi

0744 370 587 **www.olmarshop.ro**

● **ESROM**

Bd. Aerogării, nr. 38, sector 1
Tel: 232.89.87, 233.27.18
www.anvelopa.ro

● **FOREXIM**

Piața Rosetti, nr. 4, sector 2
Tel: 315.78.31, 312.18.64
www.anvelopa.com.ro

● **HIL SERV**

Str. Turnu Magurele, nr. 40 -
42, sector 4, Tel: 460.77.39,

0722.366.209, 0722.291.163

www.hilserv.ro
Vânzări anvelope noi.
Echilibrare roți. Geometrie
roți. Vulcanizare.

● **PNEUROM**

Sos. Centura, nr. km.52+100
Tel: 350.40.04, 350.40.05
www.pneurom.ro
Distribuitorul anvelopelor
Pirelli



● **WEST TIRES & CARS SRL**

Bd. Basarabia, nr. 86B,
sector 2, Tel: 324.31.47
Anvelope LASSA; Jante aliaj
ușor KORMETAL

● **ȘAMA SERVICE**

www.samaservice.ro
- Bd. Dimitrie Pompeiu, nr.
2A, sector 2, Tel: 233.15.96-97
- Calea Plevnei, nr. 162,
sector 6
Tel: 317.52.19, 0745.541.341
- Bd. Ferdinand, nr. 109,
sector 2
Tel: 254.29.52, 253.05.32
- Sos. Pipera, nr. 46, sector 2
Tel: 232.31.66, 232.86.09
- Iuliu Maniu nr. 406,
sector 5, Tel: 310.74.74
Anvelope, jante, service

● **ARDAF**

Bd. Primăverii, nr. 29,
sector 1, Tel: 317.30.01,
www.ardaf.ro

● **ASITO KAPITAL**

Str. Elena Văcărescu,
nr. 100A, sector 1
Tel: 230.04.63 / 62
www.asitokapital.ro
Asigurarea proprietății com-
erciale / Asigurări pentru
industria energetică /
Asigurări de răspundere
civilă / Asigurări auto /
Asigurări de mărfuri pe tim-
pul transportului / Asigurări
maritime și aeriene /
Asigurările pentru accidente
personale și călătorii

● **ASITRANS**

Str. Nicolae Caranfil, nr. 61
B, sector 4
Tel: 2333670
www.asitrans.ro
CASCO, RCA, excedent RCA,
asigurare utilaj neînmatricu-
labile, carte verde, asigu-
rare medicală pentru călă-
torii în străinătate, asigurare
turisți, asigurare rezidenți,
asigurare de răspundere
civilă față de terți, asigurare
locuințe și bunuri, ideal
casă, storno.

● **ASTRA**

Str. Puskin, nr. 10, sector 1
Tel: 318.80.80
www.astrasig.ro

Jante auto inalta performanta

Breyton *OZ* *Fahrzeug-technik*
BBS *TOP LINE* *TAKARA*
BORBET *MSW* *ATP* *KEKIN*
LEICHTMETALLRADER WHEEL EFFECT ruote in lega

www.cartuning.ro



cardesignconcept
the best design for your car

Showroom :
Str. Nerva Traian 16, 326 37 57 0723 114 422
Str. M. Eminescu 158-162, 212 13 20 0723 529 664
Bd. Iuliu Maniu 6, 319 16 93 0723 529 664

Email :
car-design@jantealuminu.ro
car-designmaniu@jantealuminu.ro
car-designeminescu@jantealuminu.ro

ASIGURĂRI

● **ASIROM**

Bd. Carol I, nr. 31-33, sector 2
Tel: 317.81.39, 317.81.37
www.asirom.com.ro

● **ALLIANZ ȚIRIAC**

Str. Căderea Bastiliei,
nr. 80-84, sector 1
Tel: 208.22.22
www.allianztiariac.ro

● BCR ASIGURĂRI

Str. Dr. Grigore Mora,
nr. 23, sector 1
Tel: 405.74.05, 405.74.20
www.bcrasig.ro

● BT ASIGURARI

Str. Vasile Lascăr, nr. 191,
sector 2
Tel: 212.24.10, 212.24.07
www.bta.ro

● ING ROMANIA

Str. Costache Negri (Opera
Center), nr. 1-5, sector 5
Tel: 402.85.80
www.ingromania.ro

● OMNIASIG

Bd. Aviatorilor, nr. 28, sector 1
Tel: 231.50.40 - 43
www.omniasig.ro

● UNITA

Bd. Dacia, nr. 30, sector 1
Tel: 212.08.82
www.unita.ro

AUDIO/ALARME

● ADV Auto Power & Technology

Șos. București 45-49,
Ciorogârla, jud. Ilfov
Tel: 408.84.38
www.adv.com.ro
Importator Audio (JVC, Vieta,
RockfordFosgate, Lightning
Audio, Caliber & UltraDive),
Sisteme de navigație

(MyGuide, TomTom, SysOn
Chip), sisteme de securitate
(Cobra), carkit-uri (Parrot, Ego)



● ALARM SERVICE '96

Str. Drumul Sarii, nr. 98,
sector 6, Tel: 411.00.50,
www.alarmservice.ro
Reprezentanță, vânzări
și service „Panasonic”,
„Pioneer”, „Sony” și
„Kenwood” (MP3 player,
amplificatoare, subwoofere).



● AT AUGSBURG - SUPERMARKET AUTO ȘI SERVICE RAPID

Autostrada București-Pitești,
Șos. de Centură, nr.5-6,
sector 6, Tel: 305.06.30
www.augsburg.ro
supermarketmilitari@augs-
burg.ro

● BLUE LINE SYSTEM

Calea Mosilor, nr. 201, bl. 9,
sector 2, Tel: 031/405.89.52,
0721.383.163, 0788.726.970

www.blueline.com.ro

Distribuitor autorizat
„Panasonic” vinde din stoc
sau la comandă radio-
casetoane auto, radio-cd
auto (MP3), boxe auto

● CODE ALARM COM

Bd. Ghencea, nr. 43, sector 6
Tel: 255.01.66,
0722.564.83/50
www.car-tuning.ro

Produse: CAR KIT, Detectoare
de Radar, Hi-Fi și Multimedia,
Jante și cauciucuri, Milotec,
Sisteme de Navigație,
Sisteme securitate, Tuning.

● DATA SILVER GRUP

Str. Progresului nr.90-100,
complex MIRANO
www.datasilvergrup.ro,
office@datasilvergrup.ro
Tel: 0729.85.82.55,
031.80.56.674
alarme auto, mini ATV pentru
copii, montaj alarme

● FALCON ELECTRONICS

Str. Dr. Nicolae Manolescu,
nr. 10, sector 5
Tel: 410.95.58, 410.05.83

● OLMAR

Alarme și sisteme audio
Cele mai mici prețuri!!!
Splaiul Unirii (AUTOVIT stand
MA16, MB13), nr. 450, sector 4
Tel: 0744.370.587
www.olmar.ro

● TOTTAL MOTTO

Str. Stirbei Voda (vis-a-vis de
Sala Palatului), nr. 2, sector 1
Tel: 312.07.47, 0722.221.266
www.tottal.ro,
Echipamente audio auto pro-
fesionale mărcile: „Pioneer”,
„Clarion”, „Audison”, „Hertz”,
carkit GSM, ProClip, Car-kit,
Car Audio, Home Audio,
Alarme Auto, Antene.

BATERII / ACUMULATORI



● BANNER BATERII ROMANIA

B-dul Biruinței nr.67, 077145
Pantelimon, jud. Ilfov
Telefon: 0316 900 998
Mobil: 0748.883.888
www.bannerbatteries.com

● BUMBAS ELECTRIC

Str. Masina de Paine, nr. 49-
51, sector 2, Tel: 243.43.86
www.bumbas.ro
Distribuitor al producătorului
german de baterii de start
auto-moto „Varta”

● CARANDA BATERII

Str. Aviator Stefan
Protopopescu, nr. 11, sector 1
Tel: 231.44.44, 231.07.50
www.caranda.ro

WWW.DataSilverGrup.ro

MiniATV Frelander 50cc 1.099 Ron (TVA inclus)



Oferta de SARBATORI tel: 0729.85.82.55

● ROMBAT

Str. Drumul Cetatii, nr. 6
Tel: 0263 / 234.011, 238.160,
www.rombatt.ro
rombatt@rombatt.ro

● STAB BATERII

Bd. Basarabia, nr. 250,
sector 3, Tel: 255.32.61
www.stab.ro

● ZAP BATERII

Șos. Orhideelor, nr. 2, sector 6
Tel: 021.316.33.75,
0788.351.759
www.zap-baterii.ro
Importator unic în România
al bateriilor marca „Zap”

BENZINĂRII LUKOIL BUCUREȘTI

SECTOR 1

● CORALILOR

București, Str. Coralilor
Tel/Fax: 021-6672904

● PIPERA 2

Șos. Pipera 37-41
Tel: 021-2333579

● BĂNEASA

Șos. București-Ploiești
Tel/Fax: 021-2303104

● POLIGRAFIEI

Bd. Poligrafiei, București
Tel: 021-2601525

SECTOR 2

● GHICA TEI

Str. Dna Ghica nr.2
Tel: 021-2426174

SECTOR 3

● CAMIL RESSU

Bd. Camil Ressu 62F, sector 3

● LIVIU REBREANU

Str. Liviu Rebreanu nr. 30

sector 3, Tel: 021-3408361

● 1 DECEMBRIE

Str. 1 Decembrie 1918
nr. 138, Sector 3
Tel: 021-3453110

● LEMNIȘORULUI

Str. Lemnișorului, Nr.1B-1D
Tel: 021-3456707

● MIHAI BRAVU

Șos. Mihai Bravu nr. 472-474, sector 3

SECTOR 4

● LUICĂ

Str. Luică nr.56-58, sector 4
Tel: 021-4500840

● OLTEIȚEI

Șos Olteniței Nr.98
Tel: 021-3346405

● SPLAI M BRAVU

Splai Unirii
Tel/Fax: 021-3301125

● TURNU MĂGURELE

Sos. Turnu Magurele , Nr.
26-28 , Bucuresti, Sector 4
Tel: 021-4609900;

● VĂCĂREȘTI

Mihai Bravu nr. 551-555
Tel/Fax: 021-3307493

SECTOR 5

● ALEXANDRIEI

București, Șos. Alexandriei
nr. 199, Sector 5
Tel: 021-4205406

● ODOAREI

Str. Odoarei, nr.5-7
Tel: 021-3359409

● RAHOVEI

Calea Rahovei Nr. 234
Tel: 021-3357799

SECTOR 6

● LUJERULUI

Str. Lujerului nr.14B, sector 6
Tel/Fax: 021-4300285

● ORHIDEELOR

Șos. Orhideelor Nr. 6
Tel: 021-2127388

● VIRTUȚII

Șos. Virtuții FN
Tel: 021-2219974;

● BD. TIMIȘOARA

Bd. Timișoara Nr 18
Tel/Fax: 021-4134387

BENZINĂRII MOL BUCUREȘTI

SECTOR 1

● CHISCANI

Str. Chiscani nr.1
(Inters.Podul Grant), sect.1
0212227349

● ODAI

Sos. Odoi nr.425.-431.
0216671001

● OTOPENII

Sos. Bucuresti-Ploiesti nr.
127C., 0212331054

● OTOPENI2

DN1, km13+00
0213155060

SECTOR 2

● BARBU VACARESCU

Str. Barbu Vacarescu nr. 62-72, sect. 2, 0212318389

● COLENTINA

Sos. Coentina nr. 374E
0212404520

● FUNDENI

Sos. Fundeni nr. 161.
0212407560

SECTOR 3

● CORNELIU COPOSU

Bldv. Corneliu Coposu,
Nr.14, Sector 4

● PALLADY

B-ul Theodor Pallady nr 66,
Sect. 3, 0214670513

● POSTAVARUL

Sos. Postavarului nr. 24.
0213483852

● RAMNICU VALCEA

Str. Ramnicu Valcea nr. 12.
0213444148

SECTOR 4

● BERCENI

Str. Mariuca nr. 67, sect. 4
0213349862

● GIURGIULUI

Sos Giurgiuului nr.200, sect.4
0214502451

● IRICEANU

Str serg. Ion Iriceanu nr 25-53, sect 4, 0213344393

SECTOR 5

● 13 SEPTEMBRIE

Calea 13 Septembrie 204-206A, sect. 5
0214106254

SECTOR 6

● IULIU MANIU

Str. Iuliu Maniu nr. 15B.
0214117513

● LUJERULUI

Str. Lujerului fn., sect.6
0214139447

● GIULESTI

Calea Giulesti nr.39/Pod
Grant, sect.6, 0212219112

● MILITARI

Bdul Iuliu Maniu nr.205-215
sect.6 , 0213103960

● T. MĂGURELE

Str. Turnu Magurele nr.110.-112.
0214603055

Câștigă cu cei mai buni!



10X

1120
carduri
de carburant

Kia cee'd

Mașina Anului 2008
în România



Câștigă zilnic unul dintre cele 20 de carduri de carburant!

Pentru orice bon, achitat cash sau cu card bancar, în valoare de minimum 60 lei vei primi un cupon de participare la promoție. Trimite codul unic de pe acest cupon prin sms la 1854* împreună cu numărul bonului de casă și păstrează-le pe amândouă pentru validare. Poți câștiga zilnic unul din cele 20 de carduri în valoare de 100 lei cu care poți alimenta tu carburant la orice stație Lukoil din România. Săptămânal ai șansa de a câștiga una din cele 10 mașini Kia cee'd, Mașina Anului 2008 în România.

* Număr cu tarif normal valabil în rețelele Vodafone, Orange, Cosmote
Durata promoției este 25 februarie - 20 aprilie 2008. Mai multe detalii pe www.lukoil.ro
sau la Infoline 203 61 41, număr cu tarif normal, L - V 9⁰⁰-19⁰⁰



LUKOIL
IN ROMANIA

BIROUL ACCIDENTE UȘOARE

● SECTOR 1

Centrul de Daune Omniasig
București, Calea Griviței
nr. 355-357
Tel. 323.30.30, int. 22190

● SECTOR 2

Str. Mașina de Pâine 47,
Tel. 224.26.38

● SECTOR 3

Secția 12 Poliție, str. Prof.
Ștefan Nicolau, nr. 3-5
Tel. 323.30.30, int. 21.531

● SECTOR 4, 5

Brigada de Poliție Rutieră,
str. Candiano Popescu,
nr. 57-59, Tel. 335.84.06

● SECTOR 6

Secția 21 Poliție, str. Cernișoarei
Tel. 323.30.30, int. 22.607

COSMETICĂ AUTO

● ALEX CREATIV

Aleea Valea Siretului, nr. 2
Tel: 420.61.17
www.alexcreativ.ro
office@alexcreativ.ro
Unic importator și distribuitor
în București și Ploiești de
detergenți ecologici și pro-
fesional fără frecare marcă
KIMICAR și echipamente
profesionale pentru curățe-
nie produse în Italia.

● AUTO MAGIC

Șos. Olteniței, nr. 162, bl. 3,
et. Parter, sector 4
Tel: 332.25.43 /44,
0744.582.741, 0722.582.742
www.automagic.ro
info@automagic.ro
Comercializează produse
profesionale pentru recon-
dționare și întreținere auto
(ceruri, polish-uri, paste
abrazive, revitalizatoare,

protectoare, degresanți,
săpunuri, detergenți, solvenți,
diluanti, articole speciale)



● BOISSIGNY AUTO DISTRIBUTION

Str. Academiei, nr. 35-37,
sc. A, et. 6, ap. 11, sector 1
www.flowey.com
Unic importator și distribuitor
de detergenți auto profesio-
nali marca FLOWEY -
Luxemburg pentru spălătorii
și service-uri auto
Tel: 311.13.25, 312.47.25

● BROZZI

Str. Duetului, nr. 54-56,
sector 1, Tel: 312.85.61,
312.85.62, www.brozzi.ro
Vinde bureți auto economici,
antimusculte, piele geam,
lavete, mânășă burete
„Bettina”

● DESAN CHEMICALS

Bd. Iuliu Maniu, nr. 220,
sector 6
Tel: 434.88.80, 0740.155.237
www.desan.ro
desan4@zappmobile.ro
Producător fluide și cosmetice
auto, aditivi antiuzură și
antifrecare, fluide industriale

● E.O. CAR SERVICE

Str. Ghe. Missail, nr. 119,
sector 1
Tel: 224.52.95, 0723.223.986
Vinde din stoc și cu preco-
mandă o gamă largă de
accesorii și cosmetice auto

● ERIX INTERNA- TIONAL GROUP

Bd. Uverturii, nr. 126D, sector 6
Tel: 434.51.66, 0722.898.988,
erix@easynet.ro
Comercializează din stoc și

la comandă accesorii, cos-
metice și lubrifianti auto

● MA-FRA

Str. Dr. Mihail Petrin, nr. 19,
sector 5, Tel: 410.67.06,
0744.649.413, www.mafra.ro
Cosmetice auto pentru exter-
rior, interior, sezon, polish,
profesionale, motocicletate.

DEALERI AUTO



● PORSCHE BUCUREȘTI VEST 1

Șos. de Centură nr. 41,
Chiajna, Jud. Ilfov
Tel: 021-203.12.12
www.pbv1.ro
Volkswagen, Volkswagen
utilitare, Skoda

● PORSCHE BUCUREȘTI VEST 2

Șos. de Centură nr. 53,
Chiajna, Jud. Ilfov
www.pbv2.ro
Tel: 021-203.12.22
Audi, Seat

● ROMCAR MOTORS

- Str. Parcului, nr. 55-57, sector
1, București, Tel: 316.04.00,
0720MOTORS, 0742MOTORS
- Str. Turnu Măgurele 270D,
Sector 4, București
Tel: 021.682.22.82
www.fordromcarmotors.ro
Ford

● AUTOMOTIVE TRADING SERVICES

- Șos. Pipera nr. 41, sector 2
Tel: 232 20 24
- Șos. București-Ploiești,
nr. 42-44, sector 1
Tel: 206 84 12
- Bd. Nicolae Titulescu
nr. 95-105, Tel: 223 45 51
www.ats.ro, Citroen



● PREMIUM BRANDS

Șos. Pipera nr. 48, Sector 2,
București
Tel: 021-549.17.20,
021-549.17.21
Infiniti, Lexus, BMW,
Mercedes, Subaru,
Nissan, Toyota, Audi,
Porsche

● MIT-MOTORS INT.

- Șos. București-Ploiești
nr. 40
Tel: 021-312.50.05 /06
- B-dul Aviatorilor nr. 17
Tel: 021-260.11.21
- Bd-ul Iuliu Maniu, nr. 12,
Bl. 13 A, Sec. 6
Tel: 021-430.40.85
Kia

● AUTO ITALIA GROUP

Bd. Timisoara nr. 60/D,
Sector 6, București
Tel: 021-444.33.34
Fiat, Alfa Romeo, Lancia,
Maserati

DEZMEMBRĂRI

● ASCO TRADING

Sos. Colentina, nr. 412,
sector 2, Tel: 240 66 45

● MARUA & SARAB CO

Sos. Colentina nr. 407,
sector 2

● OMG AUTO

Sos. Mihai Bravu,
nr. 540-560, sector 4

● SIMPA TOP SERVICES

Str. Ion Iriceanu, nr. 11,
sector 4,
Tel: 0722 723 509

▶ **MOL EVO. DEMAREAZĂ ÎN FORȚĂ
PENTRU O EVOLUȚIE DE VÂRF**



Evoluția ta personală este totul pentru tine, iar evoluția automobilului tău este totul pentru MOL. De aceea am conceput noua gamă de carburanți premium MOL EVO. Carburanții MOL EVO corespund normelor Euro 5, fiind destinați celor mai performante automobile.

Conținând un pachet complex de aditivi sintetici de ultimă generație, benzina EVO și motorina EVO Diesel au calitatea riguroasă care îți asigură o evoluție de excepție pe șosea.



FARMACII NON-STOP

SECTOR 1

● HELP-NET

Str. Av. Radu Beller nr. 8, sector 1, Tel: 233 89 84

● M

Str. Piatra Morii, nr. 17
Tel: 224.51.94

● FARMADEX

Bd. Nicolae Titulescu nr. 119, sector 1, Tel: 250 37 25

● CRIS INTERMED

Bd. Aerogarii nr. 32,
Tel: 232.41.99

SECTOR 2

● DAMI-MAR

Sos. Colentina, nr. 1, bl. Zig-Zag, Tel: 242.52.90

● FARMADEX

Calea Mosilor, nr. 280
Tel: 211.95.60

● FARMADEX

Șos. Pantelimon nr. 291
Tel: 0744 650 078

● FLORA

Bd. Basarabia, nr. 55
Tel: 255.50.72

● SENSI BLU

Șos. Colentina, nr. 55, bl. 83, Tel: 243.00.19

SECTOR 3

● DONA

Calea Vitan, nr. 199
Tel: 344.26.17

● PERMAFARM

Bd. Camil Ressu, nr. 4
Tel: 344.63.50

● PHARMA PLANT

Calea Calarasi, nr. 133
Tel: 327.75.47

● SENSI BLU

Bd. 1 Decembrie 1918, nr. 31-33
Tel: 345.23.97

● TITAN

Bd. Nicolae Grigorescu, nr. 20, Tel: 340.21.02

SECTOR 4

● A&T FARMEXIM

Sos. Oltenitei, nr. 218, bl. 1
Tel: 332.15.51

● ORBIT 93

Calea Vacaresti, nr. 238
Tel: 330.63.90

● SENSI BLU

Bd. Constantin Brâncoveanu, nr. 114, bl. M1,
Tel: 460.30.59

● HELP-NET

Bd. Unirii, nr. 27, sector 4
Tel: 335.74.25

SECTOR 5

● HELP NET

Calea 13 Septembrie, nr. 126, bl. p34, Tel: 411.95.74

● PHARMALINE PANDURI

Sos. Panduri, nr. 29-31
Tel: 781.38.61, 0788.384.804

● SENSI BLU

Șos. Alexandriei nr. 78,
Tel: 404.80.83

SECTOR 6

● ORIZONT

Str. Drumul Taberei, nr. 18, sector 6, Tel: 413.25.55

● REMEDIO CRANGASI

Calea Crangasi, nr. 30
Tel: 221.40.88

● SENSIBLU

Dr. Taberei nr. 96, bl. 521,
Tel: 777.32.84

● SENSIBLU

Str. Vladulescu Cristea nr. 2, bl. C62, Tel: 413.10.22

● SENSIBLU

Bd. Iuliu Maniu nr. 17-29,
Tel: 434.34.45

FOOD STOPS

● CLATITE 131

Bd. Dacia, nr. 129, sector 2
Tel: 211.51.08, 619.25.34

● CUPTORUL CU LEMNE

Bd. Pache Protopopescu, nr. 71, sector 2, Tel: 252 44 93
Multe feluri de pizza coapta pe vatra, cu blat subtire si pufos si cu o perioada relativ scurta de pregatire.

● DINEȘ 1 - ROND COSBUC

Piata Regina Maria, sector 1
Tel: 3387200, www.dines.ro
Rotiserie, Shaorma, Clatite, Inghetata, Cofetarie

● DINEȘ 3 - FOIȘORUL DE FOC

Piata Foișorul de foc, nr. 1, sector 2
Tel: 2520634, www.dines.ro
Rotiserie, Shaorma, Clatite, Inghetata, Cofetarie

● DRISTOR KEBAB

Bd. Camil Ressu nr.1, sector 3, București, Tel: 346.81.00, 0728.068.168
Cea mai celebră șaorma din București. Locul unde găsești șaorma proaspătă non-stop și pentru a te bucura de ea trebuie să stai la coadă și noaptea la ora 3.



www.cemancamazi.ro

să mâncăm echilibrat!

- meniuri echilibrate
- produse din peste, vita, porc
- produse vegetariene
- Comenzi Online
- livrare la adresă

**ÎNAINTE NE OCUPAM
DOAR DE ROȚI !**



**ACUM NE OCUPĂM DE
TOATĂ MAȘINA !**



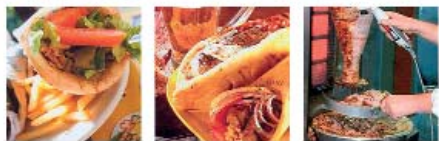
- Inspecție Tehnică Periodică (ITP)
- Vulcanizare
- Echilibrare roți
- Geometrie roți
- Direcție
- Mecanică
- Tractare
- Recondiționare sisteme de injecție diesel și benzină
- Recondiționare pompe de injecție
- Recondiționare injectoare
- Dezinfectarea și revizia periodică a sistemului A/C
- Diagnoză diesel
- Service mobil
- Transport alternativ

SOTOS GRILL

FAST FOOD CU SPECIFIC GRECESC



FRIGARUI (SUVLAKIA)
COSTITA (PANSETTA)
SAORMA (GYROS)
CARNATI (LUCANICA)
SI MULTE ALTELE...



STR MIHAI EMINESCU NR. 85
0722.459.696 / 0751.665.298

● GREGORY'S ROMANĂ

Bd. Magheru, nr. 32-34, sector 1, Tel: 312 26 13
In piata Romana, la coloare. Program non-stop.

● GREGORY'S VICTORIEI

Piata Victoriei, bl. A6, sector 1, Tel: 212 56 63
www.gregorys.ro

In Piata Victoriei, pe colt, vizavi de BNR.

● LA PAPA 131

Bd. Dacia, nr. 118, sector 2
Tel: 619.25.34
www.cemancamazi.ro

● LA PUICUȚE

Str. Tunari, nr. 5, sector 2
Tel: 610.3242, 0788.198.819
Daca esti in zona Eminescu

- Tunari si cauti preparate din pui (pui la rotisor, saorma, gratar, snitel, s.a.) opreste la puicute! Punct de reper: benzinarina rotunda.

GPL

● AUTOGAZ ROMANIA

Str. Toporasi, nr. 2, sector 5
Tel: 021-450.09.64, 0788.417.085
Instalatii GPL Tomasetto secentiala euro 4 pentru Logan, Solenza, Supernova, Clio, Aveo

● G&G AUTOSERVICE

Str. Tudor Vladimirescu, nr. 113
instalatii GPL, preturi atractive. marci: Marini, BRC, Tomasetto montaj gratuit, garantie 18 luni, calitate garantata.
instalatii auto GPL Dacia Logan, Daewoo Matiz, Cielo, Nubira etc.

● ULTRA GAZ

Str. Colnicului, nr. 2, sector 4
Instalatii GPL secentiala pt. Euro 3 si euro 4 Milano. Este o instalatie folosita pentru masinile cu injectie multipunct. Aceasta garanteaza motorului o pierdere minima de putere in comparatie cu sistemul traditional de GPL

● MAJORE INTERNAZIONALE

Sos. Chitilei, nr. 83, sector 1
Tel: 668.07.56, 668.07.58
www.majore.ro
Distribuitor al companiilor Lo-Gas, Bigas, Landi, Lovato, Autronic, Motorscan, Actia si Romatic (importul, comercializarea, distributia si montarea instalatiilor auto de gaz pentru autoturisme).

LEASING

● AGER LEASING

Str. Lt Av. Marcel Andreescu, nr. 29, sector 1
Tel: 231.09.04 / 05
www.agerleasing.ro

● BCR LEASING

Piata Alba Iulia, nr. 8, bl. 17, sector 3, Tel: 323.73.10
www.bcr-leasing.ro

● BT LEASING TRANSILVANIA

Str. Putul lui Zamfir, nr. 15, sector 1, Tel: 208.94.22, www.btleasing.ro
Operatiuni de leasing, persoane fizice si juridice pentru autoturisme romanesti si straine (orice marca); noi si second hand



www.cemancamazi.ro

Online
NON-STOP

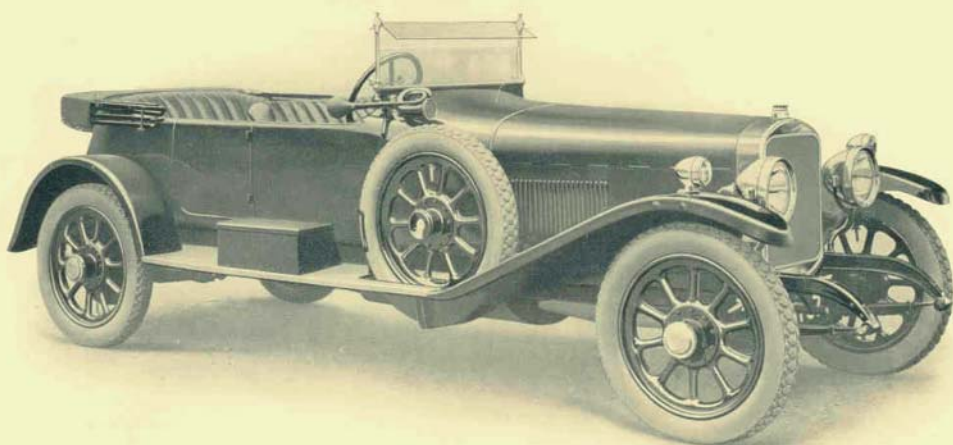
peste, berbecut
curcan, vita, porc, pui

www.autospot.ro

Buletinul Auto

Pentru că tu conduci !

www.buletinulauto.ro



Revista Buletinul Auto

Săptămânal național de publicitate auto.

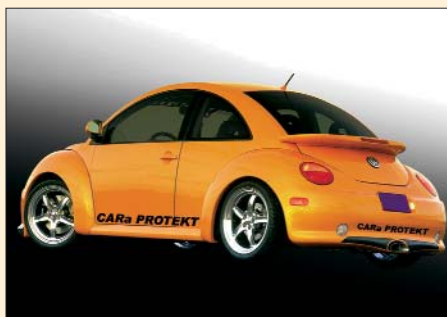
Anunțuri vânzări - cumpărări autoturisme, motociclete, camioane, utilaje, autoutilitare, etc.

Vrei să dai un anunț ?

Sună la:

- redacție, 0236-471010, 0742-002255, 0724-559143

- reprezentanții zonali, din pagina 97 a revistei Buletinul Auto



CARa PROTEKT

FOLII DE PROTECȚIE PENTRU GEAMURI AUTO

- 14 modele omologate RAR
- Cea mai bună echipă de aplicatori din București
- Made in USA, by **Llumar**

Bd. Dimitrie Pompei 5F, sector 2; Tel.: 0721.430.430; caraprotekt@xnet.ro
www.cara-folie.ro

● PLANET LEASING

Str. Aviator Gh. Marasoiu, nr. 11, sector 1
Tel: 230.52.32, 230.52.43, 230.52.45, 230.52.50
www.planetleasing.ro
leasing@planetleasing.ro

● PORSCHE LEASING

Sos. Pipera - Tunari, nr. 2, sector 1, Tel: 208.26.00
www.porscheleasing.ro

● RCI LEASING ROMANIA

Bd. Aviatorilor, nr. 41, et. 3, sector 1, Tel: 201.20.00
Leasing autoturisme noi marca Dacia, Renault și Nissan;

● ROMSTAL LEASING

Calea Dorobanților, nr. 59-63, sector 1, Tel: 212.05.50
www.romstal-leasing.ro

● TBI LEASING

Str. Puțul lui Zamfir, nr. 8-12, sector 1, Tel: 231.88.42
www.tbileasing.ro

● UNICREDIT LEASING

Calea 13 Septembrie, nr. 90, sector 5, Tel: 403 44 11
www.unicreditleasing.ro

MOTO / ATV

● 1 Iunie COMSERV

Str. G-ral Petre Popovăț, nr. 19, sector 6, Tel: 221.59.50, 0722.620.888
www.motoscutere.ro
Lăstune, scutere, omologate RAR, fără permis, benzină fără plumb. Livrare gratuită în țară!

● AMEXIM CAR '94

Bd. Bucureștii Noi nr. 115
Tel: 021-668.28.03, 668.75.09, www.scuterul.eu
Unic importator de scutere și ATV marcă MOTOWELL - Motoare europene.

● ANDDURO

Calea Paris (lângă guvern), nr.4, ap. 3, Tel: 352.94.50, 0722.390.250
www.anddure.com
ATV-uri Polaris sport, recreaționale, utilitare.

● ARCTIC CAT EUROEST

Str. Zagazului, nr. 6, sector 1
Tel: 667.81.86
www.acee.ro

● MOTOBOOM

Str. Progresului - Trafic Greu (în stația de tramvai Răzoare), Sector 5 Tel/Fax: 021/410.60.10
Mobil: 0726.288.288
www.motoboom.ro
ATV-uri, quad-uri, motociclete

și piese de schimb, mărcile Boom, Honda, Kawasaki, Suzuki, Yamaha; ATV-urile dotate cu diverse accesorii (plug zăpadă, unelte agricole, remorcă, trolu); vânzări și în rate și în leasing, service în garanție și post-garanție.

● MOTOTRUST

Tel: 0729.695.959
www.mototruster.ro

PARBRIZE

● A.G.E.R. SERVICE

Calea Șerban Vodă, nr. 231A, sector 4
Tel: 335.97.56, 335.97.59
www.agerservice.ro
Geamuri Auto Originale. Service geamuri.

● CARa PROTEKT

Folii auto omologate R.A.R.
Bd. Dimitrie Pompei nr. 5-F
www.cara-folie.ro
Tel./ fax 021 232 31 67
0721 430 430

● CARGLASS GROUP

Bd. Basarabiei 250, sect.3
Tel: 0740.055.066, 0788.055.066,
www.carglass.com.ro
Comercializeaza paravanturi pentru toate marile auto si folie auto autorizata RAR

● EST CLASS

Aleea Fetești, nr. 6-12, bl. 126, ap. 126, sector 3
Tel: 0723.301.153, Reparați parbrize (ciobituri, sparturi) inclusiv la domiciliul clientului

● GIMAROM

Str. Albac, nr. 21, sector 1
Tel: 230.22.55, 230.22.33
www.gimarom.ro
Schimbări parbrize orice tip de autovehicul

● MARVIS AUTO CONCEPT

Sos. Colentina, nr. 304, sector 2, Tel: 0723980884
piese de schimb noi și sh, parbrize, lunete, laterale, folii auto, extincătoare, veste, truse medicale

OLIMPIA
AUTO GLASS

● OLIMPIA AUTOGLASS

Str. Fundeni, nr. 215, sector 2
office@olimpiaautoglass.ro
Parbrize și geamuri auto.

● ROBUSTA PROD COM

Bd. Ferdinand, nr. 2
Tel: 253.04.71, 253.80.18, 0722.222.316, 0788.422.941
www.robusta.ro
O gama larga de geamuri auto (lunete, parbrize, geamuri laterale) si accesorii.

PIESE ȘI ACCESORII

SECTOR 1

● AL PADRINO

Str. Nicolae Balcescu, nr. 7, sector 1
Tel: 312.55.90, 312.47.36
www.alpadrino.ro
alpadrino@easynet.ro

● APCO ROMANIA

Bd. Marasti (Complex ROM-EXPO, Pavilion 3/B1), nr. 65-67, sector 1
Tel: 317.03.72, 317.03.73
www.apco.ro
piese@apco.ro
Piese si accesorii: amortizoare, parti de frane, piese pentru puntile camioanelor, piese pentru vehicule japoneze, sisteme de evacuare.

● ASPAD COM

Str. Zeletin (zona Romaero Baneasa), nr. 12A, sector 1
Tel: 233.30.11, 233.30.12, www.aspad.ro
Importa si distribuie: becuri auto, adezivi, etansanti, antifoaie, masturci si dispozitive specializate pentru intretinerea si repararea caroseriilor auto

● AUTO TRADE SERVICE '95

Calea Griviței, nr. 172, sector 1, Tel: 222.69.52
Piese pentru Audi, BMW, Ford, Mercedes, Opel, VW

● AVANTI UNO

Sos. Chitilei, nr. 9, sector 1
Tel: 668.23.68, 0744.511.146
Vinde piese noi si second hand pentru "Fiat", "Lancia", "Alfa Romeo", radiatoare si esapamente pentru toate marcile.

● BENNETT AUTO

Str. Major Al. Câmpineanu, nr. 1, sector 1, Tel: 223.29.57
Mercedes, Fiat, Vw, Peugeot, Ford, Volvo, BMW, Audi, Opel, Renault, Citroen

● CARA PROTEKT

Folii auto omologate R.A.R.
Bd. Dimitrie Pompei Nr. 5-F
www.cara-folie.ro
Tel./ fax 021 232 31 67
0721 430 430

● IPSO DACIA/RENAULT

Sos. Bucuresti - Ploiesti, nr. 145, sector 1, Tel: 208.27.55
www.ipso.ro

IPSO comercializeaza toata gama de piese de origine Dacia, Renault si Nissan: elemente de intretinere si uzura, uleiuri, elemente de mecanica si caroserie cat si o gama larga de accesorii.

● ISTIN

Str. Grigore Alexandrescu, nr. 34, sector 1
Tel: 031-402.51.72
www.accessoriauto.com.ro

● JINGA IMPEX

Str. Constantin Daniel, nr. 25, sector 1, Tel: 317.24.47
www.jinga.ro
office@jinga.ro

● MC MOTORS

Bd. Aerogarii, nr. 38, sector 1

SECTOR 2

● CRUSEM PROD-IMPEX

Str. Cealikovsky, nr. 9, sector 2, Tel: 230 79 12

● AL PADRINO

Str. Stefan cel Mare, nr. 17, sector 2
Tel: 210.21.90, 210.24.90
www.alpadrino.ro
alpadrino@easynet.ro

● ASPERA TEKNOPLUS

Sos. Mihai Bravu, nr. 191A, sector 2, Tel: 327.68.40
www.aspera-teknoplus.ro
Comercializeaza piese auto originale, accesorii, anvelope pentru autoturisme "Daewoo" si "Oltena"

● AUTONET IMPORT

Calea Pipera, nr. 42, sector 2
Tel: 233.34.08, 233.34.09, 233.34.10, 233.38.60
www.autonet.ro

● BENNETT AUTO

Str. Lizeanu, nr. 28, sector 2
Tel: 211.15.19
Mercedes, Fiat, VW, Peugeot, Ford, Volvo, BMW, Audi, Opel, Renault, Citroen, Daewoo

● CARGO

Str. Mihai Eminescu, nr. 170, sector 2
Tel: 210.48.17, 0788.296.105
Accesorii si cosmetice auto: uleiuri, deodorante, chituri auto, brelocuri; dealer triunghiuri, truse, stingatoare omologate RAR; vanzare piese auto

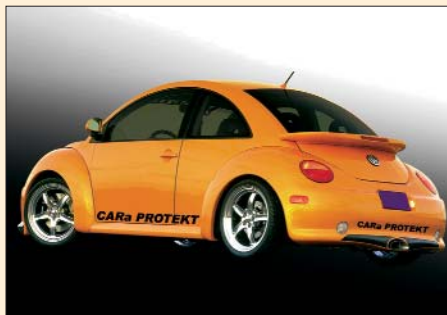
CÂRLIGE DE REMORCARE

BRINK

Str. Apusului nr.49, sector 6, București
Tel/Fax: 021-760.10.05
0723.606.913, 0748.013.348
office@autointernational-technik.ro
www.autointernational-technik.ro

Auto Technik International





CARa PROTEKT

FOLII DE PROTECȚIE PENTRU GEAMURI AUTO

- 14 modele omologate RAR
- Cea mai bună echipă de aplicatori din București
- Made in USA, by **Llumar**

Bd. Dimitrie Pompei 5F, sector 2; Tel.: 0721.430.430; caraprotekt@xnet.ro
www.cara-folie.ro

• CENTRUM TRADE

Str. Rovine, nr. 4, bl. 57A, et. 1, sector 2, Tel: 212.33.99
www.centrum-trade.ro
Odorizante pentru interioare auto, produse de igiena pentru autoturisme

• COMAUTO GROUP

Sos. Colentina, nr. 2, sector 2, Tel: 252.63.75, 0722.302.235, 0722.355.796
Comercializeaza consumabile in special pentru Dacia: bujii, pivoti, platine, condensatori, acumulatori auto, marile: "Rombal", "Caranda", "Bosch", "Fulmen", "Zapp"; se ofera garantie 1 an

• COMENZI AUTO

Str. Mihai Eminescu, nr. 121, sector 2, Tel: 210.15.91
www.comenzi-auto.ro
Vinde detectoare radar ("Cobra", "Beltronics", "Escort"), aditivi, accesorii si cosmetica, piese auto (consumabile auto, elemente motor, suspensie directie)

• COMPOLI

Bd. Dacia, nr. 123, sector 2
Tel: 212.47.48, 0744.610.610, 0744.881.413
vanzari, reparatii, reconditionari electromotoare, alternatoare auto si industriale, japoneze, europene, americane.

• GOK & BENZ

Str. Lizeanu, nr. 23bis, sector 2
Tel: 210.54.04, 210.54.86
benz@rdslink.ro
importator direct de piese pentru camioane, microbuze, autobuze, semi-remorci

• LAND ATELIER

Str. Zidurilor, nr. 38, sector 2
Tel: 252.88.67
www.landatelier.ro
office@landatelier.ro
Importator direct de piese si accesorii auto pentru LAND ROVER si ROVER.
LAND ATELIER coopereaza cu firma poloneza LAND SERWIS - PIOTR KOWAL, purtatoarea unei vaste experiente in domeniul tuning-ului si echipamentelor off-road pentru LAND ROVER.

• MARVIS AUTO CONCEPT

Sos. Colentina, nr. 304, sector 2, Tel: 0723980884
piese de schimb noi si sh, parbrize, lunete, laterale, folii auto, extinctoare, veste, truse medicale

• PITT STOP

Sos. Mihai Bravu, nr. 102A, sector 2
Tel: 252.68.81, 252.68.82

• TOP MOODY EXIM

Sos. Pantelimon, nr. 84, sector 2, Tel: (021) 256-9862
www.becuriauto.3x.ro/

• WILL SMART AUTO

Sos. Colentina, nr. 298, sector 2, Tel: 0788 655 364

SECTOR 3

• ALGAE-X

Str. Burdujeni, nr. 5, bl. A14, et. 3, ap. 10, sector 3
Tel: 667.19.02, 0745.04.92.57
www.algae-x.ro
sisteme pentru masurarea consumului de combustibil, pasta pentru determinare apa "Kolor Kut", pasta masurare combustibili, eliminatoare de apa, aditivi, sisteme mobile curatare rezervoare, sisteme polisare combustibili

• AUTO BILAL

Str. Victor Brauner, nr. 26, sector 3, Tel: 345.20.60
www.autobilar.ro
bilal.motors@fx.ro
Piese de schimb, import Germania, pentru autoturisme europene si japoneze

• AUTOKARMA

Splaiul Unirii, nr. 221, sector 3
Tel: 327.01.61, 69, 73
www.autokarma.ro

• AUTOPERUGIA

Bd. 1 Decembrie 1918, nr. 1G, sector 3
Tel: 624.19.24
www.autoperugia.ro

mecanica, electrica, service roti, finichierie, spalatorie; echipat cu aparat de masurare si reglare geometrie roti

• EXMOBI COMPANY

Sos. Mihai Bravu, nr. 123-135, bl. D11, sc. A, et. 3, ap. 11, sector 3, Tel: 250.25.04, 0721.267.760
www.exmobi.ro
Comercializeaza filtre auto, curele alternator, huse si capace auto, huse volan

• HOFMANN ROMANIA

Calea Vitau, nr. 242, sector 3
Tel: 346.88.88., 346.88.00
www.autotech.ro
marketing@autotech.ro, oferte@autotech.ro
Furnizor de solutii pentru profesionistii din domeniul auto, posesorii centrelor de inspectii tehnice și reparatii precum și al producătorilor sau importatorilor de vehicule.

• IKEDA TRADING

Str. Dristorului nr.63, sect. 3
Tel: 327.77.77, 327.44.33
Gamă completă de scule pentru service
www.ikedar.ro

IKEDA

• PIESE SI ACCESORII

Str. Matei Basarab, nr. 108, sector 3, Tel: 326.21.63,

031.401.87.24

www.piesesiaccesorii.go.ro
Consumabile, elemente de caroserie, faruri, stopuri, semnale, acumulatori, jante din aliaj sau otel, anvelope, cosmetice auto, chei si set-uri de scule

SECTOR 4

● AL PADRINO

Calea Serban Voda, nr. 280A, sector 4
Tel: 336.29.17, 335.46.48, 0720.297.742
www.alpadrino.ro

● AUTO NESTI

Sos. Berceni, nr. 80, sector 4
Tel: 460.82.57
www.autonesti.ro

● BEEL DART

Sos. Giurgiului, nr. 117, bl. 4, sc. 7, et. 7, ap. 221, sector 4
Tel: 451.20.92, 0741.151.531, 0722.151.531
www.bariereaauto.ro
Distribuie si instaleaza accesorii auto (panouri comanda si control, control cheie, control proximitate, control radio, control tastatura, elemente semnalizare si siguranta); bariere auto, sisteme parcare, blocaje auto

● CARRA IMPEX

Str. Meridianului, sector 4
Tel: 334.36.36
carra2000@gmail.ro
Vanzari piese auto orice marca. Tractari auto. Manopera gratuita pentru: schimb ulei, filtre, discuri si placute de frana. Preturi speciale pentru parcuri auto.

● ITALO TRACIA CO PRODCOM

Bd. Marasesti, nr. 5, sector 4
Tel: 335.21.70, 336.29.33, 0788.387.470
Importator si distribuitor autorizat accesorii auto "Lampa" si "Staplatis"; lanterni antiderapante, capace, scaune, oglinzi retrovoazoare, schimbatoare de viteza, manete si cosmetice auto

● MEDCHIM BUCHAREST

Calea Serban Voda, nr. 193, sector 4
Tel: 335.00.70, 335.00.29, 0744.500.623
www.carack.ro

● SIMPA TOP SERVICES

Str. Iriceanu, nr. 11, sector 4
Tel: 0722.723.509
www.pieseauto.lx.ro

SECTOR 5

● ARC REP PROD

Str. N.D. Cocea, nr. 27, sector 5
Tel: 0745.674.747, 0740.081.217
Reparatii arcuri lamelare. Foi de arc din stoc sau la comanda. Splinguit.

● REMILI SERVICE

Str. Bucuresti-Magurele, nr. 121, sector 5
Tel: 420.46.79, 0722.343.042
Distribuitor piese auto second-hand "Renault" 5, 9, 11, 20, 21, 25, "Trafic", "Espace", "Laguna", "Safran", "Citroën", BX, XM; montaj si garantie 3 luni

SECTOR 6

● AUTO TECHNIK INTERNATIONAL

Str. Apusului nr.49, sector 6
Tel/Fax: 021-760.10.05
0723.606.913, 0748.013.348
magazin specializat pentru piese de schimb Kia, cârlige de remorcare

● AL PADRINO

Str. 1 Mai, nr. 26A, sector 6
Tel: 402.88.48, 413.53.20, 0720.297.743
www.alpadrino.ro

● ASTRA SERVICE

Str. Uverturii, nr. 100, sector 6
Tel: 031 805 63 26,

0724 455 687

piese auto import stoc și comenzi

● ATP EXODUS

Bd. Iuliu Maniu, nr. 310A, sector 6, Tel: 311.51.82
www.atp-exodus.ro
Piese pentru motor, ambreiaj, directie, transmisie, componente de franare si rulare axe, suspensie, componente cabina, elemente de cuplare remorci si semiremorci

AT AUGSBURG

● AT AUGSBURG - SUPERMARKET AUTO ȘI SERVICE RAPID

Șos. Centură, nr. 5-6, sector 6
Tel: 305.06.30, 0740 305 215 - consultanță vânzări și 0740 305 921 - programare service
www.augsburg.ro
programarimilitari@augsburg.ro
Importator și distribuitor de piese auto pentru autoturisme europene și japoneze, inclusiv autoutilitare și camioane

● DANIVAL SERVICE

Str. Cetatea de Balta, nr. 74, sector 6, Tel: 0724.306.682, 0722.516.654, 0723.267.434
www.danivalservice.ro
danival@danivalservice.ro

NU VINDEM NIMIC, DOAR TE INFORMAM

ON THE WEB
Info News
www.infonews.ro

ASTRA SERVICE

PIESE AUTO import stoc și comenzi

Str. Uverturii 100, sector 6
(zona Militari)
Tel: 031 805 63 26,
0724 455 687

Vinde acumulatori auto si amortizoare, anvelope, elemente de caroserie, bendixuri, articulatii homocinetice, ambreiaje, discuri de frana, pompe de apa, tobe de esapament, piese de schimb, alarme auto

● ELIT

Bd. Iuliu Maniu, nr. 171B, sector 6, Tel: 318.05.81
www.elit.ro

● EURIAL INVEST - PEUGEOT

Bd. Iuliu Maniu, nr. 572-574, sector 6
Tel: 207.77.09
Service. Piese de schimb de origine Peugeot

● LATIN EFE

Str. Independenței, nr. 313, sector 6, Tel: 317.39.57
www.latinefe.ro

● MATRIX DESIGN

Str. Ghercu Constantin, nr. 5, sector 6, Tel: 232.81.90
www.matrix.ro
Monteaza si vinde instalatii climatizare auto "Diavia" si instalatii frigorifice auto

● METEOR AUTO

Calea Crângas, nr. 60, sector 6, Tel: 221.97.79, 0725.139.100
www.meteor.ro

● ROM GOLF TRANS

Str. Lt. Col. Marinescu C-tin, nr. 1 bis, sector 6
Tel: 411.24.05, 410.44.68
romgolffrans@hotmail.com
Accesorii si aditivii auto; importator si distribuitor cosmetice si accesorii: stergatoare parbriz toate tipurile, antifurturi, huse interioare, covorase si mochetate; instalatii de aer conditionat; becuri si proiectoare;

claxoane si sirene, compresoare si aspiratoare

● RUNE

Bd. Constructorilor, nr. 26, sector 6
Tel: 316.56.57, 316.56.61
www.rune.ro
Piese auto, Anvelope, Echipamente multimedia, Uleiuri, Service Diesel, Produse pentru service

RENT-A-CAR



● AUTONOM RENT-A-CAR

Str. Grațioasa nr.6, sector 1
Mobil: 0721.44.22.66
bucuresti@autonom.ro
Matiz, Logan, Clio, Kalos, Astra, Megane, Tucson, microbuz 8+1, dube marfă

● HOLIDAY AUTOS ROMANIA

Str. Gheorghe Bulugea, nr. 4, sector 1, Tel: 231 07 02
www.holidayautos.ro

● IPSO RENT

Sos. Bucureștii - Ploiești nr. 145, sector 1, București
Tel: (021) 208 27 70
0749 10 1000
Dacia, Renault, Nissan

● NEW KOPEL ROMANIA

Str. Bucureștilor, nr. 201-203
Tel: 350.48.60 - 63
www.new-kopel.ro

SECOND HAND

● ALEX AUTO

Bd. Iuliu Maniu, nr. 220, sector 6
Tel: 031.409.21.02,

0726.480.289
www.alexauto.go.ro
Parc auto, comercializeaza autoturisme second hand, import Germania: "Audi", "BMW", "Ford", "Mercedes", "Opel", "Volkswagen"; piese de schimb

● AUTO JILE

exclusive-Automobile
Șos. București-Ploiești nr.137C, sector 1
Tel: 021-319.04.27
0740.257.427, 0788.801.111

● AUTO FRANCE BUCURESTI

Sos. Pipera -Tunari, nr. 2c, bl. corp c, sector 2
Tel: 243.24.08, 243.24.09
www.autofrance.com.ro
Autoturisme si utilitate de ocazie importate din Franta se pot aduce si la comanda in termen de aprox.3 saptamani. Stoc permanent in Romania 30 masini.

● CITY CENTER

Str. Poligrafiei, sector 1
Tel: 224.47.38, 224.01.81
www.citycenter.ro
Vinde autoturisme second hand marile "Daewoo" (Nubira, Matiz, Cielo); "Audi", "BMW", "Citroen"; vanzari si in sistem leasing

● COMAUTO MERIDIAN

Str. Turnu Magurele, nr. 58-60, sector 4
Tel: 334.44.44, 333.44.33
www.automeridian.ro
Vanzari auto second-hand

● COMPUTEST / AUTOTEST 2000

Spaiul Inirii - incinta targului Autovit (Vitan Bărzești), nr. 450, sector 4
Tel: 492.10.75



Atelier de tinichigerie și vopsitorie auto

Șos Dudești-Pantelimon nr. 79,
(în spatele hypermarketului Cora)
Tel/Fax: 255.66.99
GSM: 0723.584.268

- Servicii prompte și de calitate
- Experiență și profesionalism
- Dotat cu cabină de vopsitorie
- Decontare directă cu firmele de asigurări

www.computest.ro
Computest 2000 este unicul laborator computerizat de testare auto din România. Laborator privat și total independent, a apărut în București în 2003, înființând un centru de testări auto computerizate în Brașov și foarte curând în Iași.

● DINMAR / DINMAR '94 SERV

Str. Vasile Stroescu, nr. 26, sector 2
Tel: 252.11.19, 252.11.21
www.dinmarleasing.ro
Vanzari in sistem leasing autoturisme (orice marca) noi si second hand; persoane fizice si juridice.
Leasing pentru imobile, utilaje industriale, medicale si autoturisme (orice marca), noi si second hand, persoane fizice si juridice

● PORSCHE BUCURESTI VEST 1 / WELTAUTO

Șos. de Centură nr. 41, Chiajna, Ilfov
Tel: 203.12.12
www.pbv1.ro
WELTAUTO este marca Porsche Romania a autovehiculelor de ocazie. Skoda, Volkswagen, Seat, Audi și Porsche.

● PORSCHE BUCURESTI NORD / WELTAUTO

Sos. Pipera Tunari, nr. 2
Tel: 208.37.21, 208.37.86, 208.37.87, 208.37.05
www.porsche.ro - WELTAUTO este marca Porsche Romania a autovehiculelor de ocazie. Skoda, Volkswagen, Seat, Audi și Porsche.

● ROMCAR MOTORS

Sir. Parcului, nr. 55-57, sector 1, Tel: 316.04.00
www.romcarmotors.ro
Importator Ford și Mazda; vanzari auto second hand marcele Ford și Mazda

● SERUS

Sos. Timisoara, nr. 60E, sector 6, Tel: 444.08.03
Serus-concesionar bimarca "Renault"- "Nissan", comercializeaza intreaga gama de autovehicule si autoutilitare noi si second hand;

● ASKO INTERNATIONAL

Service Honda
Calea Giulesti, nr. 177, sector 6, Tel: 221.20.28

● ATS PIPERA

reparator agreat Citroen
Sos. Pipera, nr. 41, sector 1
Tel: 232.01.82, 232.04.61

● AUGSBURG INTERNATIONAL-SERVICE COLENTINA

Str. N. Apostol, nr. 2-4, sector 2, Tel: 240.97.25
www.augsburg.ro
Service - Importator si distribuitor de piese auto pentru autoturisme europene si japoneze, inclusiv autoutilitare si camioane.

SERVICE

● ADRAS OLTENIȚEI

Sos. Olteniței, nr. 35-37, sector 4, Tel: 332.14.53
service auto Dacia (garantii, post-garantii, constatari daune, ITP), montari accesorii



www.autospot.ro

DORMAG

SERVICII DE CALITATE

AUTO SERVICE & CAR WASH



Despot Voda, nr. 46-48, Bucuresti, sector 2
Tel./Fax: 212 44 62, 610 57 68; Mobil: 0722 366 499
dormag@gmail.com
www.dormag.ro

DORMAG = SERVICII DE CALITATE !

Distribuitor autorizat BMW

Full service - Vânzări piese de schimb, reparații
Service specializat BMW, VW, Audi, Seat, Skoda

- Experiență din 1998
- Calitate - autorizație RAR
- Promptitudine - orice reparație curentă în max 24 h
- Reparații mecanice complete
 - suspensie
 - direcție
 - motor
 - cutii de viteză (mecanice, automate)
 - diagnoză
 - aer condiționat
 - service roți



Spălătorie auto ecologică - tapițerii, polish profesional



ȘOS. ȘTEFAN CEL MARE



● AUTO CENTER

Str. Gr. Alexandrescu, nr. 59, sector 1
Tel: 312.88.73, 312.88.71
Ofera o gama diversificata de piese auto si service in toate sediile sale - Daewoo.

● AUTO CENTER

Str. Venerei (Calea Mosilor), nr. 12, sector 2
Tel: Service: 210.35.79 / Vanzari: 210.84.41
www.acb.ro
Service si dealer autorizat Daewoo., Ofera o gama diversificata de piese auto si service in toate sediile sale.

● AUTO CLASSIC FORUM

Bd. Ghencea, nr. 134, sector 5, restaurări mașini și motocicletele clasice

● COM NICO SERV

Bd. Iuliu Maniu, nr. 594, sector 6
Tel: 9635, 352.86.12
www.comnicoserv.ro
Mecanica, Verificare amortizoare, Tinichigierie, Vopsitorie, Geometrie roți

● DACOSERV - SERVICE DACIA

Bd. Preciziei, nr. 4, sector 6
Tel: 317.09.86, 316.02.84
www.dacoserv.ro
Dealer Dacia. Service. ITP. Piese de schimb

● DORMAG

Str. Despot Vodă, nr. 46-48, sector 2, Tel: 212.44.62, 610.57.68, 0722.366.499
www.dormag.ro
full service specializat BMW, VW, Audi, Seat, Skoda

● IPSO

Sos. Bucuresti - Ploiesti, nr. 145, sector 1, Tel: 208.27.27
www.ipso.ro
service specializat Dacia, Renault și Nissan

● MIT MOTORS INT AVIATORILOR

Bd. Aviatorilor, nr. 17, sector 1
Tel: 222.72.51, 222.79.60
www.mit-motors.ro
service Mitsubishi

● MIT MOTORS INT MANOLESCU

Str. Nicolae Manolescu, nr. 21, sector 5
Tel: 222.52.73
www.mit-motors.ro
service Mitsubishi

● PITT STOP

Sos. Mihai Bravu, nr. 102A,

sector 2
Tel: 252.68.81, 252.68.82
www.pittstop.ro
service pentru mașini americane

● SIRCROM

St. Titus nr. 27, sector 4
Tel: 0723.265.305
reparații tinichigierie pentru orice tip de mașină, vopsitorie, laborator propriu de vopsele

● TINICHIGIERIE ȘI VOPSITORIE AUTO

Șos Dudești-Pantelimon nr. 79, (în spatele hypermarketului Cora)
Tel/Fax: 255.66.99
0723.584.268
Dotat cu cabină de vopsitorie, Decontare directă cu firmele de asigurări

SPĂLĂTORII

SECTOR 1

● A.G. GROUP

Calea Griviței, nr. 184B, sector 1, Tel: 223.40.92

● CHARLIE 89

Str. ZELETIN, nr. 21

● GIRVIM

Str. Floreasca, nr. 66, sector 1, Tel: 2301084

● MOL ODAI

Sos. Odăii, nr. 425-431

● SAGITAR

Str. Bucurestii Noi, nr. 28

● SPALATORIE AUTO DE LUX

Bd. Aerogării, nr. 42

● TUNEL CAR WASH

Str. Alexandru Serbanescu, nr. 3-5, sector 1
Tel: 2323068, www.tunel.ro

● VENUS MA '99

Bd. Bucurestii Noi, nr. 129, sector 1
Tel: 0744859214

SECTOR 2

● 2 KAPPA

Sos. Iancului, nr. 122
Tel: 653.33.63

● AGIP

Str. Barbu Vacarescu, nr. 16b
Tel: 3321520

● CAMBERRA TRANS

Aleea Titu Maiorescu
Tel: 0722 342 233

● CONSY COM

Str. Ferdinand, nr. 79
Tel: 021.252.80.13,
0744.752.269

● DORMAG

Str. Despot Vodă, nr. 46-48
Tel: 212.44.62, 610.57.68,
0722.366.499
www.dormag.ro
spălătorie auto ecologică -
tapițerii, polish profesional

● IMPACT AUTO SERVICE

Sos. Colentina, nr. 417
Tel: 0723 713 052

● MASTER PH SERVICE

Bd. Basarabia, nr. 60
Tel: 324.95.78

● PITT STOP

Str. Mihai Bravu, nr. 102A
Tel: 252.68.81, 252.68.82

● R&T SERVICE

Str. Viitorului, nr. 183

● UNIVERSAL SERVICE

Calea Moșilor, nr. 140
Tel: 3153325

SECTOR 3

● TEO CONSULT

Str. Câmpia Libertății,
nr. 35-37, Tel: 324 61 08

● MAGIC WASH

Str. Brândușelor, nr. 6B
Tel: 0722.453.767

● PICOLO TRADING

Calea Dudești, nr. 161

● SIVECO AUTO

Splaiul Unirii, nr. 289A
Tel: 0744565007

● SPALUX AUTO

Sos. Dudești-Pantelimon,
nr. 23 a, Tel: 334.76.22

SECTOR 4

● AGIP TIMPURI NOI

Calea Văcărești, nr. 132-134
Tel: 330.26.69

● ELISAN SERVICE

Str. Luica, nr. 28
Tel: 629.00.28

● SD PRESTIGE IMPEX

Str. Turnu Măgurele, nr. 66
Tel: 461.01.66

SECTOR 5

● ALESSIA BUSINESS

Sos. Alexandriei, nr. 130A
Tel: 420 84 77

● GRAND HOUSE

Sos. Antiaeriană, nr. 51
Tel: 0723773773

● MARINVEST TRADING COMPANY

Str. Mihail Sebastian, nr. 90
Tel: 0721823772

● VALMAR 2000

Sos. Panduri, nr. 71
Tel: 0745023637

SECTOR 6

● ASTRON PROCOM

Str. Lujerului, nr. 40
Tel: 0723631461

● AUROSIM SERVICE

Str. Prelungirea Ghencea,
nr. 93p, Tel: 444.04.75

● AUTOCARWASH

Str. Lujerului, nr. 32-34
Tel: 0743333463

● EUROCLEANER TRADING

Str. Luliu Maniu, nr. 6
Tel: 0722.636.400

ȘCOLI DE ȘOFERI

● ȘCOALA TEO

– Str. **Câmpia Libertății nr. 37A**, sector 3
Tel: 324.61.08, 0727PERMIS
– Str. **Oțenei nr. 244**, bl. 86 sc. 2, parter, ap. 22, sector 4
Tel: 331.00.23, 0724SOFERI
– **Bd. Constructorilor nr. 24**, bl.19, sc.1, ap.2, sector 6
Tel: 220.77.45, 0720SCOALA
– Str. **Baba Novac nr. 9G**, sector 3, Tel: 031.1044356,
324.52.48, 0728.778.376 – –
– Str. **Odoare nr. 1**, sector 5,
Tel: 335.35.08, 0729.737.647
– **Șos Pantelimon nr. 233**,
sector 2, bl. 68, parter
Tel: 250.50.95, 0720.726.252
www.nuampermis.ro

TAPIȚERII

● AUTOTEX

Str. Ghița Serban, nr. 52,
sector 3, Tel: 345.21.89,
Importator direct materiale
germane pentru tapițerii
originale, producător huse
auto pentru orice tip de
masina (inclusiv autobuze, tir)

● COOPERATIVA MOBILĂ ȘI TAPIȚERIE

Calea 13 Septembrie, nr.
93-95, sector 5
Tel: 410.61.00, 410.62.48
www.mobilatapițerie.ro
Tapițerii auto, huse și capi-
tonari.

● DU-RO SERVICE AUTO

Str. Luică, nr. 120, sector 4
Tel: 0722235, 0722 246 890
tapițerie pentru toate tipurile
de mașini

● ILMAR PROD'97

Sos. Andronache, nr. 168,
sector 2, Tel: 0723489405
Capitonari plfoane, usi auto,
reparatii scaune si tapițerii

● MOBILUX VV

Bd. Pache Protopopescu,
sector 2
Tel: 0744188664, 252 29 89
tapițerie scaune, plfoane
si usi; huse si prelate

● TUICOM

Calea Moșilor, nr. 96, sector 2
Tel: 311 22 07, 0723659580
Reparatii pentru tapițerii
auto; confecționeaza huse
auto; capitonari usi

TAXI

● APOLODOR

Tel: 9499, 0723.222.455,
0740.139.499
Dacia, Cielo, Solenza, Matiz

● ARGIROM

Tel: 9681/0723-329-681

● COBALCESCU

Tel: 9451, 0723.009.451,
0723.399.451

● MERIDIAN

Tel: 9444, 9888,
0723.344.433,

● MONDIAL

Tel: 9423, 0721.387.388,

● PEROZZI

Tel: 9631, 0722.963.063,
0723.963.963

● PROFAXI

Tel: 9422, 0723.297.108,
0745.018.602

● RODELL

Tel: 9415, 0723.399,
0744.669.415

● SPEED

Tel: 0723.300.322, 9477,
9488, 9481, 0740.109.477

● TAXI 2000

Tel: 9494, 0722.949.494,
0723.949.494

● TAXI AS

Tel: 0723699581, 2426143,
9435, 0723-399.435

TRACTĂRI

● AUTO S.O.S.

Tractări și transport auto
în țară și străinătate
0744.185.232, 0726.676.572
0788.306.308

● TEO TRACTĂRI

Tel: 324.61.08, 0724ȘOFERI
Tractări auto

● B&D TRACTĂRI

Tel: 0726.776.675
www.bdtractariauto.ro

● ȘAMA SERVICE

Tel: 0722.515.050
Tractări auto NONSTOP.
www.samaservice.ro

TUNING



● ADV Auto Power & Technology

Șos. București 45-49,
Ciorogârla, jud. Ilfov
Tel: 408.84.38
www.adv.com.ro
Importator Audio (JVC, Vieta,

Ai permis?
Ce categorie îți lipsește?
Nu ai permis?
Ce mai aștepti?!



Școală de șoferi la standarde europene

021-324.61.08, 0729.SOFERI, 0729.PERMIS, 0729.SCOALA

www.nuampermis.ro



AUTO S.O.S.

www.autosos.ro

RockfordFosgate, Lightning Audio, Caliber & UltraDive!, Sisteme de navigație (MyGuide, TomTom, SysOn Chip), sisteme de securitate (Cobra), carkit-uri (Parrot, Ego)

AT AUGSBURG

● AT AUGSBURG - SUPERMARKET AUTO ȘI SERVICE RAPID

Autostrada București-Pitești, Șos. de Centură, nr. 5-6, sector 6, Tel: 305.06.30
www.augsburg.ro
supermarketmilitari@augsburg.ro

● AL PADRINO

Str. Stefan cel Mare, nr. 17, sector 2, Tel: 212.12.67
www.alpadrino.ro
Accesorii 4x4 pentru mărci europene, japoneze, coreene, americane
Unic importator Winbo în România

● CAR DESIGN

- Bd. Iuliu Maniu 6;
car-designmaniu@jantealu-miniu.ro; Tel: 319.16.93;
0722.194.606

- Nerva Traian 16; car-design@jantealuminiu.ro
Tel: 326.37.57, 0723.114.422
www.cartuning.ro

Mărci consacrate de jante și anvelope, tobe de eșapament, filtre și admisii de aer, tuning caroserie și motor



● COLOR TUNING

Calea 13 Septembrie, nr. 127, sector 5
Tel: 031.401.41.90,
0722.934.316
www.autoaccesorii.ro
suport@autoaccesorii.ro

● CODE ALARM

www.car-tuning.ro
255.01.66, 0722.564.830
Tuning, car kit, jante și

anvelope, sisteme de navigație, instalații Xenon

GOLD SYSTEM

● GOLD SYSTEM

Str. Barbu Văcărescu, nr. 103
Tel: 031/100.89.05
contact@goldsystem.ro

Servicii și echipamente pentru cromări, nichelări, vopsea cromată și cromat-colorată pentru tuning auto. Acoperiri pe orice suport, inclusiv nemetale.

● FULLEATHER

Str. Sergent Moise Constantin nr. 18
0722.611.116, 0723.611.116
www.fulleather.ro, Piele naturală pentru autoturisme

● HAPPY CAR

Str. Gherghitei, nr. 62, sector 2
Tel: 241.41.42, 0740.000.144
www.happycar.ro
Accesorii auto tuning: schimbator, set pedale, huse, diverse modele și culori.

● MAFF RACING

Str. Mihai Bravu, nr. 196-198, bl. 200
www.maffracing.ro
Maff Racing este o companie specializată în importul și distribuția accesoriilor de tuning, reprezentând mărci europene titrate în domeniul after-marketului auto.

● MASTERTUNER

Bd. Timișoara (în spatele Skoda Brady Trade), nr. 60-62, sector 6
Tel: 0722.275.522
www.mastertuner.ro
Tuner specializat în tuningul de motor. Dealer Unichip, Nitrous Express, JR Filters.

● TORNADO TRADE

Sediul 1 - Complex AUTOVIT, Modul MATI/MB11
Tel.: 0788.397.976
Sediul 2 - Parcarea subterană Intercontinental (cu acces din Str. Tudor Arghezi)
Tel.: 0788.397.975
importator direct și distribuitor al mărcilor: Mutant, Dietz, Pyle, Autoleads, MTX, Focal, Diatronics, Pioneer, Alpine, JBL, Infinity, Eaglemaster, Sonny, Kenwood

ROZ

ELERON PORTBAGAJ pt majoritatea masinilor

< 120 MODELE

NU necesita gaurirea portbagajului sau suruburi pentru montare!
eleroanele pot fi vopsite in culoarea masinii!
instalare rapida si usoara in numai 5 minute!

Pret:
150 Lei

Color Tuning

REPREZENTANȚA
Calea 13 Septembrie Nr. 127
410.04.50 / 0730.005.964
www.autoaccesorii.ro

PRODUCATOR STICKERE, IMPORTATOR ACCESORII INTERIOR/EXTERIOR, ALARME AUTO, JANTE, ANVELOPE

www.autospot.ro

VOPSELE

tuning auto. Acoperiri pe orice suport, inclusiv nemetale.

CAR
SYSTEM

● CARSYSTEM ROMANIA

Bd. Iuliu Maniu, nr. 6, sector 6
Tel: 317.02.40, 0741.357.833
www.carsystem.ro
Produse profesionale pentru vopsitorii auto.

● GENOLUX (LABORATOR)

- Str. Viitorului, nr. 182, sector 2, Tel: 0722.482.474
- Str. Cufitul de Argint, nr. 1, sector 4, 0740.312.328
- Calea Vacaresti, nr. 209, sector 4, Tel: 0788.923.774
- Splaiul UNIRII (Complex AUTOVIT; Birou S3, S4), nr. 450, sector 3
Tel: 344.07.09, 0788.923.775
Vopsele auto-moto-velo, metalizate-perlate-nemetalizate, vopsele industriale, accesorii vopsitorie auto (opțional în spary).
Creion corector diferite culori, polish la culoare, soluție spalat și ceruit, soluție lustruit suprafețe metalice, ceara lichida universala, pasta abraziva, pasta polischat, etc.

GOLD SYSTEM

● GOLD SYSTEM

Str. Barbu Văcărescu, nr. 103
Tel: 031/100.89.05
contact@goldsystem.ro
Servicii și echipamente pentru cromări, nichelări, vopsea cromată și cromat-colorată pentru

● MIRA COLOR

Str. Viitorului, nr. 182
Tel: 210.73.33, 0723.405.684
Laborator Vopsele Auto



● TOP LAC GRUP

Bd. Iuliu Maniu, nr. 6, sector 6
Tel: 319.17.14 (int. 15), 0741.236.878, www.toplac.ro
Echipamente și accesorii pentru vopsire, utilaje și mașini specifice activității de vopsitorie.

VULCANIZĂRI

● AUTOZONE

- Str. Barbu Văcărescu, nr. 313-321, sector 2
Tel: 233.16.11
- Str. Buzești, nr. 44, sector 1
Tel: 307.20.73

● DEPOZITUL DE ANVELOPE

Calea Floreasca, nr. 40, sector 1, Tel: 230.14.04
www.depozituldeanvelope.ro
service roți, îndreptat jante aliaj, vânzări jante, anvelope

● ȘAMA SERVICE

- Bd. Dimitrie Pompeiu, nr. 2A, sector 2, Tel: 233.15.96-97
- Calea Plevnei, nr. 162, sector 6, Tel: 317.52.19
- Bd. Ferdinand, nr. 109, sector 2, Tel: 254.29.52
- Sos. Pipera, nr. 46, sector 2
Tel: 232.31.66, 232.86.09
- Iuliu Maniu nr. 406, sector 5, Tel: 310.74.74

CONCURS

!tuning.ro și școala de pilotaj TITI AUR tunează șoferi!

Esti membru al site-ului !tuning.ro? Vrei să fii un șofer mai bun și să înveți „trucurile“ direct de la un campion? Înscrie-te în concurs și poți câștiga un curs de pilotaj predat chiar de Titi Aur.

Cursul de pilotaj este gândit a se desfășura concentrat în 2 zile de la ora 9:00 la 17:30 și cuprinde parțile teoretică în sala de curs și parte practică pe circuitul de pământ și macadam. Locația Școlii de Pilotaj este la Ciolpani pe DNI la aproximativ 30 Km de București.

Se abordează, printre altele, următoarele:

- Poziția corectă la volan
- Accelerarea
- Frânarea (procedul vârf-călcăi, frânarea cu piciorul stâng, frâna de mână, frânare neconvențională)
- Traiectoria
- Controlul mașinii în derapaj
- Transfer de mase
- Apel contra apel
- Setări și reglaje
- Strategii de abordare a cursei
- și multe multe altele

Cum te înscrii?

Nimic mai ușor, trebuie doar să îndeplinești 2 pași simpli:

- Trebuie să fii membru www.1tuning.ro și să ai minim 10 puncte
- Trimite un SMS la numărul **1323** cu textul ASC urmat de numele tău de membru

Mai multe detalii pe www.1tuning.ro/concurs
Prețul unui SMS este de doar 0,9€ (Vodafone/Orange)

ȘCOALA DE PILOTAJ
TITI AUR



ȘCOALA DE PILOTAJ

TITI AUR



Alții tunează mașini.
Noi tunăm soferi!

ȘCOALA DE PILOTAJ
TITI AUR



„ O lungă și intensă carieră sportivă va lăsa întotdeauna urme în inima oricărui sportiv.

Informațiile și experiența dobândite m-au ajutat să îmbunătățesc tehnicile de pilotaj, fapt care m-a condus la decizia de a deschide școala de pilotaj. ”

Tel: 0744 837 650
0745 954 115

Mail: titiaurcnr@yahoo.com

www.titiaur.ro

Cursul de pilotaj se desfășoară concentrat în 2 zile de la ora 9:00 la 17:30 și cuprinde parte teoretică în sala de curs și parte practică pe circuitul de pământ și macadam.

Școala de Pilotaj este localizată la Ciolpani, pe DN1, la aproximativ 30 Km de București.

Noul Ford Focus. Armonie perfectă.



Compusă să încante, Noul Ford Focus revine într-o notă distinctă, îmbinând arta și tehnologia într-o armonie perfectă. Un spectacol condus de fiecare dată de imaginația dumneavoastră.

Noul **Ford**Focus

Feel the difference



Romcar Motors

Str. Parcului 55-57, sector 1, Bucuresti; Tel: 316.04.00
Str. Turnu Magurele 270D, sector 4, Bucuresti; Tel: 682.22.82
www.fordromcarmotors.ro