

Noutăți SIAB 2007
pag.6

VW Touran Tuning

by Rockford Fosgate
pag.24

Mașini second hand
pag.38

Servicii auto
pag.42

Ofertele lunii

-15%



Trusă de scule

-5%



Sistem navigație

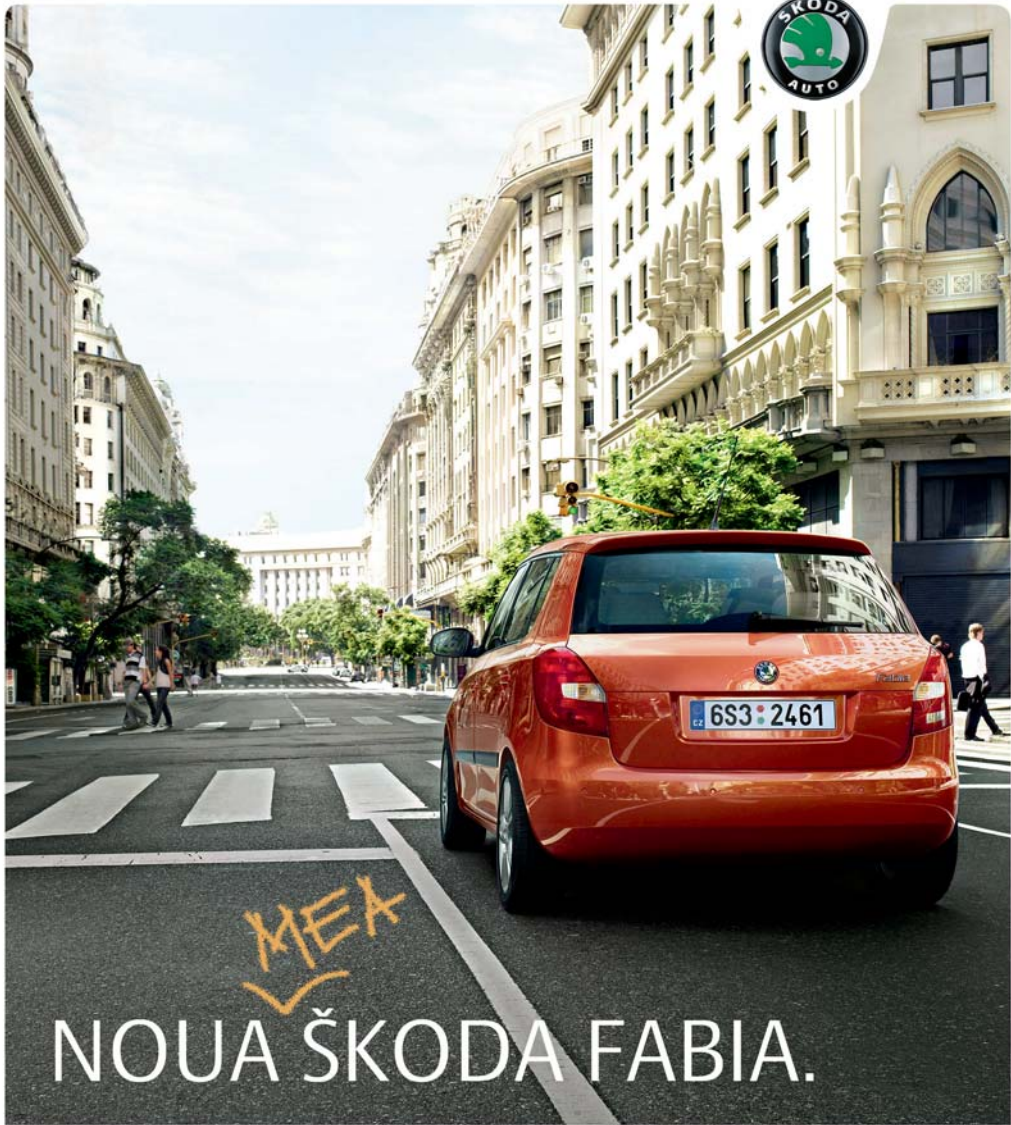
-5%



Angel Eyes Astra G

Profită de
REDUCERI
pag. 28

SIMPLY CLEVER



NOUA ŠKODA FABIA.

Love at first drive.

Oamenilor le trebuie timp pentru a se acomoda cu diverse lucruri. Cu noua Skoda Fabia, însă, te ia exact cât durează primul test drive. Suficient cât să simți că noua Fabia își ține și la interior promisiunile făcute la exterior. Și că te află într-o mașină construită cu o mare atenție pentru tehnologie, de la MP3-player și până la proiectoarele de ceață cu funcție Cornering.

Așa că îți va veni foarte ușor să spui: Fabia aceasta nouă este Fabia mea nouă. Trăiește și tu această experiență într-un test drive cu noua Skoda Fabia!

www.skoda.ro

Consum mixt de combustibil și emisii de CO₂ pentru noul model Fabia: 4,6-7,6 l/100 km.

Noutăți la SIAB 6

Audi RS6, Audi A4
 BMW M3, BMW Seria 6 Coupe și Cabrio,
 BMW Seria 1 Coupe
 Fiat 500, Fiat Sedici, Fiat Bravo
 Chevrolet Aveo, Chevrolet HHR
 Opel Astra Sedan
 Kia cee'd Sporty Wagon
 SAAB 9-3 Sedan, SAAB 9-3 Convertible
 Mazda 2, Mazda 6
 Mercedes C Estate, Mercedes C 63 AMG
 Mitsubishi Lancer Sedan
 Seat Altea Freetrack
 Skoda Fabia Combi
 Volkswagen Tiguan
 Volvo XC70, Volvo S80, Volvo XC60

Tehnologie 20

Toți avem dreptul la mobilitate

Concept car 22

Opel Flextreme

Pe Magheru 23

De ce mergem la SIAB

Tuning 24

Volkswagen Touran

Car Babes 26

Ofertele lunii 28

Beneficiază ACUM de reducerile la produsele aflate în promoție, cu ajutorul revistei autoSPOT!

Anunțuri second-hand 38

Ghid de adrese utile 42

- Anvelope și jante
- Asigurări
- Audio/alarme
- Baterii
- Benzinării
- Biroul accidente
- ușoare
- Cosmetică auto
- Credite
- Dezmembrări
- Farmacii non-stop
- Food stops
- GPL
- Leasing
- Parbrize
- Piese și accesorii
- Rent-a-car
- Second hand
- Service
- Spălătorii
- Școli de șoferi
- Tapițerii
- Taxi
- Tractări
- Tuning
- Vopsele
- Vulcanizări

Concurs 64

Câștigă un set de folii pentru mașina ta!



Editor:
H.T.Design
 Str. Leonida nr. 28,
 sector 2, București
 Tel/Fax: 021-619.38.67
 contact@autospot.ro

Redacția:
Rodica Grad
Ștefan Cuculici
Pavel Andronic
Daniel Urdoi
Radu Grindeanu

Director:
Adrian Ionescu
 adrian.ionescu@autospot.ro

Redactor șef:
Mircea Popa
 mircea.popa@autospot.ro

IT Manager:
Șerban Boanca
 serban.boanca@autospot.ro

Publicitate:
Mihaela Poreanu
 mihaela.poreanu@autospot.ro

Distribuție:
Liviu Alexe
 liviu.alexex@autospot.ro

Tipar: **Monitorul Oficial**
 Tiraj: **15.000 ex.**

Responsabilitatea articolelor și materialelor publicate revine exclusiv autorilor sau surselor publice de unde au fost preluate.

AUTOspot apare în prima săptămână a fiecărei luni și este distribuită gratuit în București, în benzinăriile **Mol** și **Lukoil**, rețeaua de standuri **SpinMedia**, **Movieplex - Plaza Romania**, și prin distribuția proprie - peste 100 de zone auto atent selecționate (Augsburg, Expert Detailing, Al Padrino, Șama Service ș.a.)

MOVIEPLEX
 MEDIA

LUKOIL
 OIL COMPANY

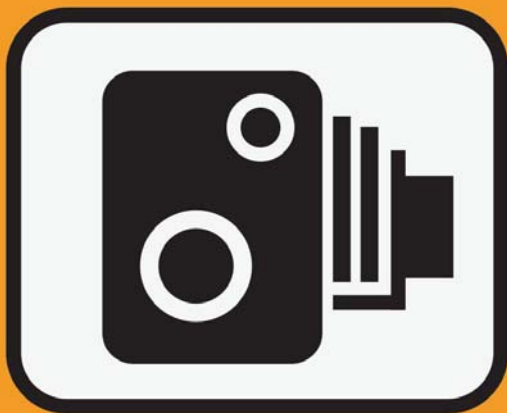
AUGSBURG
 PARTNER

MOL

SpinMedia
 media advertising

ATI AUGSBURG

Șama
 șama service group



Zâmbeste, nu ești în poză !



Nu-ți rățăci drumul, nu-ți pierde vremea sau permisul auto

În toată gama Nuvi ai preîncărcate peste 160 de alerte la camere video și radar din România. Poți să-ți descarci zilnic ultima actualizare la cele din România și/sau Europa pe măsură ce datele devin disponibile.

Garmin îți permite să ajungi la destinație calm, destins și încrezător. Lasă surprizele mai puțin plăcute pe seama celor care încă nu au aflat de Garmin.

GARMIN[™]
Ajungi cu bine.[™]

GARMIN CITY SHOP
Str. Benjamin Franklin
nr. 14 București
(langa Ateneul Român)
tel: 021 - 311 74 74
021 - 311 78 78
e-mail: sales@rqa.ro
www.rqa.ro



Sandero și/sau Logan hatchback?

În America Latină a apărut o nouă telenovelă, producție braziliană, în care pe actorul principal nu îl mai cheamă Jose Armando Montero de la Fuente, ci Renault Sandero. Autovehiculul, un hatchback cu cinci uși, a fost prezentat la Salonul Auto de la Frankfurt, fiind, de fapt, a cincea versiune construită pe platforma Logan, alături de berlină, break, furgon și pick-up.

Platforma comună, rezolvarea designului interior cât și lipsa unui hatchback din gama Logan, i-au dus pe specialiști cu gândul că „Sandero” nu este altceva decât un facelift spre versiunea Logan hatchback, căci niciodată nu este rău să profiți de ceea ce ai, cu mici modificări: mai turtești un pic aici, mai rotunjești pe dincolo... inspirat de liniile lui Clio 3, și iată-l: Dacia Logan (Sandero) hatchback.

Sandero promite să continue încercarea utopică de a fi „mașina de 5000 euro”. Dacă până acum nu a fost atins acest obiectiv, s-ar părea că noua Dacia Logan hatchback, fiind cu 20 cm mai scurtă ca berlina, având un portbagaj cu 200 de litri mai mic și, cu siguranță, un motorăș anemic (1,2 sau chiar 1,0 litri), ar putea să se încadreze în acest preț de vis pentru românii proprietari de Dacii 1310, ale căror priviri se îndreaptă astfel spre viitor!

Deși este lansat sub marca Renault în Brazilia, producătorii nu se vor mulțumi probabil cu comercializarea acestuia doar pe teritoriul sud-american, ci doresc să intre în forță din ianuarie și pe piața europeană, cel mai probabil sub marca Dacia. Astfel, plaiurile mioritice se vor bucura nu numai de magnificul automobil, ci și de onoarea de a-l fabrica la Pitești. Made in Romania, cuuze, „CE”.

Spre deosebire de secreto-mania din trecut, iată că în prezent istoria se scrie calm, sub ochii noștri. Renault și-a prezentat la Frankfurt odorul, fără festivități pompoase. Totul a fost făcut „în familie”, cu o oarecare reținere datorată probabil targetului și calității produsului prezentat, fapt care evident nu onorează publicul mărcii, căci dacă Dacia poate fi considerată un Renault de calitate a doua, nu același lucru poate fi spus și despre potențialii săi clienți.

Renault ar trebui să arate un pic de consecvență în acțiuni, și nu doar „hituri” disimulate sub mărci de buget sau lansări de matineu, în condițiile în care coada de livrare la Loganuri în vest este de 6 luni, iar vânzările, doar în România, s-au ridicat la peste jumătate de milion de unități!

Mircea Popa

Audi RS6

Cel mai sportiv și puternic A6 existent vreodată, noul RS6 este echipat cu un motor V10 de 5,2 litri, capabil să genereze nu mai puțin de 580CP.

Acest propulsor cu 10 cilindri în V oferă performanțele unui super-car veritabil, realizând sprintul de la 0 la 100 km/h în numai 4,6 secunde și la 200 km/h în 14,9 secunde. Viteza maximă este limitată electronic la 250 km/h. Motorul este cuplat la o transmisie automată cu șase trepte, iar sistemul quattro de tracțiune integrală permanentă repartizează 40% din putere roților din față și 60% roților din spate.

Noul Audi RS6 va fi lansat pe piață în aprilie 2008, disponibil inițial numai în varianta Avant cu propulsorul biturbo de 580 CP și capacitatea de încărcare maximă de 1.660 de litri.



Audi A4



Noul A4 capătă proporții noi și sportive, având o lungime totală de 4,7 metri și o consolă față scurtată radical. Modificările merg mai adânc: puntea față a fost mutată cu 145 mm datorită schimbării locurilor diferențialului și ambreiajul, optimizând distribuția maselor pe cele două punți. O altă noutate este suspensia dinamică, fabricată aproape integral din aluminiu.

Alte inovații vizează opțiunile, pentru care s-a investit în tehnologii mai performante: sistemul Audi drive reglează motorul, cutia de viteze automată, direcția și suspensia dinamică, în funcție de preferințele șoferului. Sistemul Audi dynamic steering menține stabilitatea mașinii chiar și în condiții extreme, modificând imperceptibil unghiul de virare. Controlul suspensiei variază setările amortizoarelor hidraulice independente, pentru a mări siguranța fără a afecta stilul sportiv.

Noul Audi A4 este lansat cu cinci motorizari, variind ca putere de la 143 până la 265 de cai. Atât propulsoarele pe benzină cât și dieselurile folosesc injecția directă de combustibil.

Prețurile pentru noua generație A4 variază între 28.950 și 43.000 de euro, în funcție de motorizare și pachetul de echipări ales.

Ford Focus.
O ofertă care vorbește de la sine.

10.690 €, fără TVA



Ford Focus. Aer condiționat, computer de bord, RadioCD, comenzi radio pe volan, ABS+EBD, 4 airbag-uri, vopsea metalizată, geamuri electrice față, oglinzi încălzite, închidere centralizată. Și costă 12.721 Euro, cu TVA. Indiferent de limba în care o auzi, oferta îți vorbește singură.

Ofertă valabilă în limita stocului disponibil.

FordFocus

Feel the difference



BMW M3

A patra generație M3 se remarcă printr-un raport se unic putere/greutate, datorat masei reduse: 3,8 kg/CP. Greutatea a fost redusă prin folosirea materialelor ușoare ca aluminiu și fibră de carbon în construcția șasiului și caroseriei. Noul M3 este primul automobil de producție din segmentul său cu plafon din fibră de carbon, care reduce masa și mărește agilitatea. Motorul este și el mai ușor cu 15 kg față de cel care echipa generația anterioară.

Noul M3 este echipat cu un propulsor nou cu 8 cilindri, V8 de 4.0 litri care generează 420 de cai putere la 8.300 rpm li dezvoltă un cuplu



maxim de 400 Nm la 3.900 rpm. Accelerația de la 0 la 100 km/h se face în numai 4,8 secunde, iar viteza este limitată electronic la 250 km/h. Noul M3 consumă în medie 12,4 l/100 km. Sportivitatea acestui model

este sporită de echiparea cu clapete de accelerație individuale, sistem de distribuție variabilă dublu, cutie de viteze manuală în 6 trepte cu răcire cu lichid și ambreiaj cu două discuri optimizat pentru inerția masei.

BMW Seria 6 Coupé și Cabrio



O continuare progresivă a conceptului Gran Turismo, Seria 6 este actualizată cu această nouă ediție în două versiuni de caroserie. Noutățile se reflectă atât în design, cât și în interior și sub capotă. Interiorul se bazează pe o nouă concepție, comenzile și instrumentele fiind îmbogățite

cu butoane rotative pentru sistemul de climatizare și cel audio, noi combinații de culori și materiale și sistemul Controler iDrive. Tapițeria de piele cu SunReflective Technology pentru varianta cabrio reduce efectul de încălzire la soare.

Motorul de 4.8 litri cu 8 cilindri dezvoltă 367 CP repre-

zintă vârful gamei care echi-pează noua Serie 6 în ambele versiuni de caroserie. Propulsorul care îl urmează ca putere este cel de 3.0 litri cu 6 cilindri în linie, prevăzut cu High Precision Injection în modul cu amestec sărac.

Pentru toate variantele de motor este implementată strategia EfficientDynamics dezvoltată de BMW, ce include sistemul de reciclare a energiei de frână, controlul și acționarea opțională a elementelor auxiliare motorului, transmisie finală optimizată la încălzire ce reduce pierderile prin frecare și indicator pentru schimbarea vitezelor. Consumul de combustibil este redus cu până la 5% pentru motorul de 8 cilindri, respectiv cu 15% pentru cel cu 6 cilindri.



BINAR IMPEX

IMPORTATOR SI DISTRIBUTOR ANVELOPE

UNIC DISTRIBUTOR
OFICIAL DAYTON



IMPORTATOR
OFICIAL MAXXIS



**BRIDGESTONE
FIRESTONE
GOODYEAR
DUNLOP
FULDA SAVA
DAYTON
MAXXIS**



BINAR

www.binar-impex.ro

vanzari@binar-impex.ro

Binar Cluj - Șos. Cluj Turda km12 - 0264 433 530

Binar București - Moșilor 211 - 021 210 17 59

Binar Otopeni - Șos. de Centură (Horia Cloșca și Crișan 43) - 021 352 45 88

13
experiența
ANI

BMW Seria 1 Coupé



BMW Seria 1 Coupé are aceeași arhitectură ca și variantele cu 3 și 4 uși, însă caroseria coupé subliniază caracterul sportiv al acestei mașini. Noul coupé are dimensiuni mai mari decât celelalte modele din Seria 1: 4.360 mm lungime și 1.934 mm lățime.

Spațiul de încărcare a crescut și el, de la 350 la 370 l.

Dintre variantele de motorizare, cele pe benzină sunt 120i (170 CP), 125i (218 CP) și vârful de gamă 135i, dotat cu motorul de 3,0 litri bi-turbo cu injecție directă, de 306 CP. Gama este comple-

tată de motorul diesel 120d care generează 177 de cai putere și cel în 4 cilindri de 2.0 litri, care pe 123d dezvoltă 204 CP.

Timpul de accelerare de la 0 la 100 km/h al propulsorului de top 135i este de 5,3 secunde, iar viteza maximă este limitată electronic la 250 km/h. Acest motor consumă o cantitate medie de 9,2 litri de combustibil la suta de kilometri parcurși, emițând 220 g CO₂/100 km.

Dinamismul noului model este sporit de centrul de greutate scăzut și de distriбуția egală a greutății pe cele două punți. Este așteptată și o versiune cabrio la începutul anului 2008.



Fiat 500

Concurent temut al modelelor Mini, Fiat 500 are avantajul unui preț mult mai mic și pe cel al unei game nesfârșite de posibilități de personalizare: peste 500.000 de combinații exterioare și interioare stau la dispoziția cumpărătorilor. Va exista inclusiv o variantă „Naked” pentru câteva piețe, inclusiv cea românească.

Trei variante de echipare sunt disponibile: Pop, Sport și Lounge. La capitolul design, se pot face combinații între 12 culori pentru exterior, 15 pentru interior, 9 tipuri de jante și 19 tipuri de decorații pentru caroserie.

Dintre motorizări, cel mai performant este propulsorul pe benzină de 1.4 litri cu 100 de cai putere, care atinge 100 km/h în 10.5 secunde și are viteza maximă de 182 km/h. Acesta este singurul dintre propulsoare cuplat la o cutie în șase trepte, restul fiind în cinci. Toate cutiile sunt manuale, cea automată urmând să fie lansată ca opțiune.

Elementele de siguranță nu au fost neglijate, Fiat 500 reușind performanța de a obține 5 stele la testele Euro NCAP. Mașinuța este echipată

cu airbaguri frontale, laterale, cortină și pentru genunchi.

Confortul este sporit de dotări electronice ca sistemul de climatizare automat, sistemul Blue&Me cu comandă vocală, sistemul de navigație portabil Marelli Blue&Me MAP 500, sistemul audio digital hi-fi Sound Sistem și senzorul din faruri care reglează lumina la nivel optim, între poziție și faza scurtă.

În versiunea de baza din Italia, prețul noului Fiat 500 este de 10.500 euro. Pentru alte țări însă, inclusiv România, varianta Naked va fi disponibilă la prețul de 9.500 euro. Pe piața românească, micul 500 va fi pus în vânzare la începutul anului 2008, până atunci putând fi admirat în avangardă la SIAB 2007.



Fiat Sedici

Produs în Ungaria la uzina Suzuki, noul Sedici va fi lansat pe piața românească probabil înainte de sfârșitul acestui an. Pentru început, Autolitalia a

comandat 60 de unități pentru România, o sumă mică pentru că, pentru români, crossoarele sunt încă mașini de nișă.

În Europa modelul Sedici

costă în jur de 20.000 de euro. Ca variante de motorizare, vor fi disponibile dieselul de 1,9 litri, cu 120 CP și propulsorul pe benzină de 1,6 litri, cu 107 CP.

Numele „Sedici” provine din italiană, unde înseamnă „șaisprezece”, și exprimă ideea de tracțiune integrală 4X4. Modelul a fost prezentat în premiera în decembrie 2005 în Italia, fiind și mașina oficială la Jocurile Olimpice de Iarnă din 2006 de la Torino, orașul care găzduiește cea mai importantă uzină Fiat.

Fiat Bravo

Construit pe platforma tehnică a modelului Stilo, Fiat Bravo este o evoluție modernă și elegantă a vechilor Bravo și Brava, marcând un nou început în ceea ce privește stilul mărcii italiene.

Noua mașină are 5 uși, 434 cm lungime, 179 cm lățime și 149 cm înălțime. Capacitatea portbagajului, de 400 de litri, situează noul Bravo în topul segmentului.

Pe lângă detaliile de siguranță și confort, noul Bravo dispune și de o serie de motorizări performante, începând cu un 1.4 90 CP și continuând cu propulsoarele turbodiesel 1.9 Multijet de 120 și 150 de CP. Cu acest prilej debutează de asemenea și noua gamă de motorizări pe benzină denumită T-jet, ce include pentru început două propulsoare turbo

de 1.4 120 și 150 CP.



Chevrolet Aveo

Cu un design complet reproiectat și un motor nou-nouț sub capotă, noul Aveo va fi prezentat la SIAB în avanpremieră și pus în vânzare în toată Europa în martie 2008.

Designul este înnoit cu particularități ca grilajul radiatorului masiv împărțit pe orizontal de o bară transversală având aceeași culoare ca și caroseria, noua siglă fixată distinct în mijloc, faruri prelungite, masive, din sticlă transparentă și proiectoare de ceață care ies în evidență ca niște reflectoare în partea inferioară a barei de protecție. Profilul este dominat de liniile laterale ale caroseriei, în timp ce partea posterioară a autovehiculului este dominată de bara de protecție solidă și de lămpile spate rotunde din sticlă transparentă.

Sunt disponibile două motoare pe benzină: un motor nou de 1,2 litri cu o putere de 84 CP și modelul deja utilizat de 1,4 litri care dispune de o putere sporită de 98 CP și de transmisie automată.



Chevrolet HHR

Un model deja cunoscut în S.U.A. de câțiva ani, SUV-ul Chevrolet HHR ajunge și în Europa, unde se va vinde începând din luna noiembrie plecând de la prețul de 23.000 de euro.

Formele caroseriei sunt impunătoare, plafonul este înalt, iar aripile sunt sculptate robust, silueta de ansamblu fiind o combinație între un station wagon și un MPV.

Un atu al acestui model este că oferă mult spațiu, datorită plafonului înalt și distanței dintre hayon și

scaune care permite o capacitate de încărcare de 638 litri, extensibilă până la 1634 cu scaunele rabatate.

Chevrolet HHR dispune de un motor de 2,4 litri cu patru cilindri și 170 cai putere. Viteza maximă atinsă este de 180 km/h. Ca o alternativă la transmisia manuală cu cinci trepte de viteză, HHR poate fi prevăzută de asemenea și cu o variantă automată cu patru trepte controlată electronic.

În gama de dotări standard intră sistemul electronic de control al stabilității (ESC) cunoscut sub denumirea de StabiliTrak, la fel ca și sistemul ABS și cel de control al tracțiunii. Sistemul de suspensii pentru față a fost prevăzută cu lonjeroane McPherson iar pentru spate a fost utilizată o bară de torsiune.



Opel Astra Sedan

Noul sedan îmbină designul progresiv și echilibrat specific modelelor Astra cu o dinamică a conducerii și cu echipamentele de siguranță. Cei care au proiectat noul model au optat pentru ampatamentul lung al versiunii station wagon (2,703 mm) pentru a dispune de un spațiu generos în partea din spate a autovehiculului și un portbagaj

de mare capacitate. Cu o lungime de 4,587 mm și o capacitate a portbagajului de 490 l, modelul sedan cu patru uși, cu o lățime de 1,753 mm și o înălțime de 1,458 mm se încadrează în segmentul mașinilor de familie.

Sunt disponibile patru variante de motorizare, dintre care două pe benzină (1,6 litri/115 CP, 1,8 litri/140 CP)

și două motoare diesel (1,3 litri/90 CP, 1,7 litri/100 CP). Gama de transmisii include cutii de viteze manuale cu cinci și șase trepte de viteză, o cutie automată cu patru trepte de viteză, precum și o cutie de viteze manuală Easytronic puternic robotizată.

Agilitatea, manevrabilitatea și siguranța noii generații Astra au la bază șasiul IDS (Sistem de conducere interactivă) - punte față cu suspensii McPherson și punte spate cu bară de torsiune brevetată.

Funcțiile standard de siguranță includ discuri de frână față, ABS, Controlul frânării în curbă (CBC) și sistem de asistență la frânare. Sistemul de servodirecție electro-hidraulică (EHPS) și sistemul ESPPlus sunt disponibile ca dotări opționale pentru toate modelele.



Kia cee'd Sporty Wagon

Al doilea model din gama cee'd, noul break introduce în premieră în segmentul C ușa din spate în formă de „L” cu deschidere aproape verticală și acces facil la portbagaj.

Varianta estate păstrează ampatamentul de 2.650 mm a versiunii hatchback și are o lungime totală de 4.470 mm și o lățime de 1.490 mm. Cel mai

important avantaj al noului model este portbagajul de 545 de litri, respectiv 1.664 de litri cu bancheta rabatată.

Șase niveluri de echipare și tot atâtea motorizări sunt disponibile pentru noul sport wagon. Gama de motoare pe benzină oferă de la 109 până la 143 de cai putere, iar motoarele diesel oferă de la 90



Saab 9-3 Sedan

„Muza” noii game este conceptul Aero-X, care împrumută noului 9-3 noi tehnologii și multiple elemente de design și aerodinamică ce păstrează identitatea mărcii.

Nouă versiuni de motorizare sunt disponibile pentru noua gamă 9-3, din care 6 sunt pe benzină: 2.8 litri V6 Turbo (255 sau 280 CP), 2.0 litri Turbo (150, 175 sau 210

CP) și 1.8i (122 CP). Motoarele diesel sunt: 1.9 TTD biturbo (180 CP/400 Nm), 1.9 TTD 16v (150 CP) și 1.9 TTD 8v (120 CP). Această impresionantă gamă este completată de două motorizări ecologice BioPower. Toate motoarele sunt cuplate la o transmisie cu șase rapoarte, și opțional este disponibilă cutia de viteze BVA5 Sentronic.

la 140 de cai putere. În echiparea de bază intră 6 airbaguri, radio-CD cu mp3, geamuri electrice față, închidere centralizată, ABS, EBD și computer de bord.

Noul cee'd Sporty Wagon pornește de la prețul de 13.925 de euro cu TVA, mai mult cu circa 1.500 de euro decât varianta hatchback.



Saab 9-3 Convertible

Păstrând mecanica versiunii sedan, noul 9-3 Convertible se distinge în termeni de design exterior și prin tehnologia inedită de retractare a capotei.

Saab 9-3 Convertible reușește cel mai bun timp de retractare, numai 20 de secunde. Capota este confecționată dintr-o pânză rezistentă cu proprietăți ignifuge, brevetată de Saab și denumită Hydroblox.

Siguranța este sporită de un pachet de airbag-uri frontale adaptive și airbag-uri laterale care se deschid în două niveluri, în funcție de intensitatea impactului, un sistem avansat de tetiere active și gama completă de acronime: MBA (Mechanical Brake Assist), ESP, EBD (Electronic Brake Distribution), CBC (Cornering Brake Control) și TCS (Traction Control System).

Mazda 2

Proaspăt lansat în Europa, noul model Mazda2 este mai ușor decât predecesorul său cu aproximativ 100 kg, mai scurt cu aproape 40 mm, oferind totuși mai mult spațiu interior. Spațiul pentru cap este de 1.004 mm în față și 959 mm în spate, iar pasagerilor li se pun la dispoziție o serie de spații de depozitare și un portbagaj cu un volum de 250 l, extensibil până la 787 l prin rabatarea scaunelor din spate.

Confortul interior este mărit de integrarea schimbătorului în consola centrală pentru a fi mai accesibil șoferului și o gamă variată de dotări. Echipările de siguranță includ



sistemul ABS cu EBD și asistență de urgență la frânare, programul de stabilitate dinamică (DSC) și controlul tracțiunii (TCS), sistemul Isofix pentru fixarea scaunelor pentru copii.

În România, noua Mazda2 va fi disponibilă inițial în 3 versiuni de motorizare pe

benzină, două de 1,3 l cu 75 și 86 CP și una de 1,5 l ccu 103 CP, ce accelerează de la 0 la 100 km/h în 10,4 secunde. Din primăvara lui 2008 va fi disponibil și un propulsor diesel de 1,4 l și 68 CP.

Prețul de pornire, cu toate taxele incluse, este de 9.990 de euro.

Mazda 6

Un sedan de dimensiuni medii care va rivaliza cu Honda Accord și Toyota Camry, noua Mazda6 pare să aibă un avans generos în fața concurenței, în special în materie de stil. Principalele atuuri ale acestui model sunt caracterul sportiv și designul emoțional.

Cu dimensiuni ceva mai mari (cu 6,5 cm mai lungă, cu 1,5 cm mai lată și ampatament mărit cu 5 cm), noua generație Mazda6 oferă mai mult spațiu și confort. Noile dotări ale Mazda6 includ elemente de lux ca faruri xenon, tehnologie LED, scaune încălzite și sistem de pornire fără cheie. Senzația de calitate și stil oferită de interior este omniprezentă, lucru vizibil chiar și din



fotografii, în timp ce siguranța este garantată printr-o listă generoasă de acronime: ABS, DSC, TCS, AFS.

În materie de motorizări, Mazda 6 păstrează mecanica vechii generații: două propul-

soare pe benzină de 1.8 și 2.0 litri, un turbo-diesel MZR-CD de 2.0 litri, plus noul vârf de gamă: un motor de 2.5 litri pe benzină, care înlocuiește vechiul propulsor de 2.3 litri și generează 170 de cai putere.

Mercedes Clasa C Estate

Noua generație completează gama Clasa C, continuând tradiția generației anterioare, care s-a bucurat de succes în rândul publicului doritor de automobile versatile. Noua serie oferă și mai mult spațiu, capacitatea putând fi extinsă până la 1.500 de litri.

Gama de motorizări este aceeași cu cea folosită pentru versiunea de caroserie în trei volume: cel mai economic motor este cel care echează modelul C200 CDI, cu un consum mediu de 6 litri/100 km. Rezervorul de 66 de litri garantează o autonomie de

peste 1.000 km noului C200 CDI Estate. Propulsorul de vârf este cel care echează versi-

unea C330 Estate, de 6 cilindri pe benzină, capabil să producă 272 de cai putere.



Mercedes C 63 AMG

În segmentul sportiv își face apariția vârful de gamă al Clasei C, C 63AMG, echipat cu un motor AMG cu aspirație normală. Propulsorul V8 de 6.3 litri generează 457 de cai putere și dezvoltă un cuplu maxim de 600 Nm, atingând performanța de 4,5 secunde ca timp de accelerare de la 0 la

100 km/h. Viteza maximă este limitată electronic la 250 km/h.

Motorul este cuplat la cutia de viteze MG Speedshift Plus 7G-Tronic, iar pedalele AMG pentru schimbarea treptelor de viteză completează sportivitatea mașinii. Șoferul poate alege între mai multe moduri de condus, fie că

preferă un stil mai sportiv sau unul mai confortabil.

Sistemul de frânare AMG este format din discuri ventilate și perforate pentru toate roțile, optimizând oprirea mașinii indiferent de condiții.

Interiorul oferă confort și calitate, păstrând stilul sportiv: scaune AMG cu tetiere integrate, volan cu 3 spițe, instrumente de bord ergonomice și sportive. Versiunea standard include jante de 18 țoli din aliaj ușor cu 5 spițe, anvelope față 235/40 R18 și spate 255/35 R18, iar opțiunile includ jante de 19" cu spițe multiple și pneuri pe măsură.

Noul Mercedes C63 AMG Estate va fi lansat pe piață începând cu anul 2008, pornind de la prețul de 69.853 de euro cu tot cu TVA.



Mitsubishi Lancer Sedan

Lansat în Europa încă de la sfârșitul anului 2007, modelul Lancer Sedan vine și pe piața românească cu o gamă largă de motorizări, de la economicul 1,5l DOHC MIVEC benzină de 110 cai putere, la performanțul 1,8l DOHC MIVEC benzină și eficientul motor diesel 2,0l Pump-Jet.

Disponibil în showroomuri din luna noiembrie a acestui an, Lancer Sedan își va face apariția la SIAB în avanpremieră. Prețul aproximativ al noului model în varianta echipată cu motorul diesel va fi de 17.000 de euro cu tot cu TVA.

Noul Lancer măsoară 4.570 mm lungime și 1.760 mm lățime și se încadrează

într-un segment în care va trebui să concureze cu modele ca Volkswagen Jetta, Opel Vectra și Volvo S60.

Actuala generație Lancer

se va fabrica în continuare și se va comercializa sub un alt nume, urmînd exemplul modelelor Opel Astra Classic și Skoda Octavia Tour.



Seat Altea Freetrack

Primul SUV marca Seat este bazat pe modelul Altea XL, căruia i s-au adus multiple modificări: tracțiune integrală Haldex cu conexiune hidromecanică și control electronic, gardă la sol mărită cu 4 cm, jante de 17 țoli, șasiu întărit și noi motorizări. Sistemul

Haldex previne pierderea tracțiunii prin transferul instantaneu al cuplului de pe puntea față pe puntea spate.

Versiunile de motorizare includ un motor pe benzină de 1.8 litri cu 160 de cai putere, un TDI de 2.0 litri cu 170 de cai putere ce consumă numai

6,8 litri/100 km și un propulsor de vârf pe benzină TFSI, de 2.0 litri cu 200 cai putere. Vârful de gamă atinge viteza maximă de 214 km/h, având un sprint de la 0 la 100 km/h de 8,7 secunde și un consum de 9,4 litri/100 km.

Altea Freetrack păstrează avantajele de spațiu și modularitate oferite de Altea XL, portbagajul având o capacitate de 593 de litri. Confortul primului SUV Seat este sporit de echipări ca sistemul de navigație cu display TFT de 17 țoli fixat în plafon, conexiune RCA pentru laptop, consolă video, DVD și MP3-player și stație de amplificare. Dotările de siguranță includ 6 airbaguri, ESP, senzor de presiune pe pneuri, cruise control și senzori de ploaie și lumină.



Skoda Fabia Combi

Față de varianta hatchback, Fabia Combi este mai lungă cu 7 mm (în total 4.239 mm) și mai înaltă cu 46 mm (1.498 mm total), lățimea fiind de 1.642 mm. Portbagajul are un volum mai mare cu 54 litri, în total o capacitate de 480 litri extensibilă la 1.460 litri prin rabatarea

scaunelor posterioare, total cu 235 litri mai mare decât în cazul variantei hatchback.

Șase motorizări vor fi disponibile: trei pe benzină (1.2 litri 12V HTP 51 kW, 1.4 16V 63 kW, 1.6 16V 77 kW) și tot atâtea diesel (1.4 TDI PD 51 kW, 1.4 TDI PD 59 kW, 1.9

TDI PD 77 kW), cuplate la transmisie manuală în cinci trepte sau, pentru motorul 1.6 16V 77 kW, opțional cutia tiptronic cu șase trepte. Filtrul de particule vine „la pachet” cu motorizările diesel mai puternice (1.4 TDI PD 59 kW și 1.9 TDI).

Designul nu este tocmai încărcat de emoție, mașina fiind axată în special pe funcționalitate. Conceptul cheie al acestui model este spațiul: portbagaj încăpător, confort crescut pentru pasagerii din spate, numeroase compartimente pentru depozitarea obiectelor personale, până și suport pentru transportul bicicletei.

Gama precedentă Fabia Combi, vândută până acum în 630.000 de exemplare, va rămâne în vânzare până la sfârșitul acestui an.



Volkswagen Tiguan

Volkswagen fericește amatorii de mașini mari și puternice cu noul Tiguan, fratele mai mic al lui Touareg, lansat luna trecută în premieră mondială la Frankfurt. Al 14-lea model Volkswagen, Tiguan concentrează în design elemente de crossover, coupé și SUV, fiind potrivit atât pentru stradă cât și pentru excursii.

Ca o noutate mondială, Tiguan este primul model de serie echipat exclusiv cu motoare supraalimentate, aspect ce oferă două avantaje: consum redus de combustibil și plăcerea condusului. În prima fază, Tiguan va fi disponibil în România cu două motoare pe benzină de 1,4 litri și 150 de cai

putere și de 2.0 litri și 200 de cai putere. Ca variantă diesel, va fi prezentat motorul TDI de 2.0 litri și 140, respectiv 170 de cai putere. Toate motoarele îndeplinesc standardele de poluare Euro 5, ce vor intra

în vigoare în anul 2009.

Trecut recent prin testul de foc EuroNCAP, Tiguan a obținut un admirabil punctaj de 5 stele în ceea ce privește siguranța oferită ocupanților adulți, și 4 stele pentru protecția oferită copiilor. Prețul de pornire al VW Tiguan este de 31.790 de euro.





Volvo XC70

Un un alt sistem de protecție, Hill Descent Control, frânează sau accelerează în pantă.

Pentru siguranța copiilor, un scaun din spate încorporează o pernă specială, reglabilă pe înălțime. Copilul este poziționat în raza de acțiune a airbagurilor și a cortinelor laterale, fără a-i fi limitată priveliștea pe ferestrele mașinii.

Ținuta de drum nu dezamăgește: noul XC70 se comportă ca o limuzină în condiții urbane și ca un offroader în afara șoselei. Două motorizări sunt disponibile pentru acest model, un propulsor pe benzină de 3.2 litri și 238 de CP și un turbodiesel de 185 CP.

A treia generație de crossovere urbane de la Volvo aduce inovații în materie de siguranță și confort, având o structură de rezistență întărită fără a afecta greutatea totală.

Protecția ocupanților este

sporită de sistemul WHIPS, care asigură deplasarea spre înapoi a scaunului din față, conform mișcării corpului. Acest sistem a fost introdus pe piață odată cu lansarea modelului S80 și implementat și pe C30.

Volvo S80

Cea de-a doua generație Volvo S80 are un exterior mai compact și mai dinamic.

Interiorul redefiniște ideea de confort atât prin noile combinații de culori și materiale precum și prin tehnologia de vârf și ergonomia opțiunilor. Sistemul audio de înaltă calitate este numai

unul din elementele de confort oferite de noul S80.

Noul S80 este echipat cu deja notoriul turbodiesel D5 de 5 cilindri, disponibil acum și în varianta All Wheel Drive. Sistemul Instant Traction permite o forță de tracțiune avansată chiar și pe teren alunecos.

Noul motor dezvoltă 185 de cai putere la un cuplu de 400 Nm și folosește un



control electronic al turbinei și tehnologie de injecție multi-punct.

Volvo XC60

Noul prototip adus de Volvo la SIAB 2007 anticipează viitorul model de serie XC60, care va fi dezvăluit la sfârșitul anului

2008 și pus în vânzare la începutul anului 2009.

Destinat segmentului SUV premium de dimensiuni mici, XC60 mizează pe noi elemente de design, valori ale mărcii și noi soluții tehnologice.

Prototipul oferă sistemul City Safety, care simte momentul în care este posibil să se producă o coliziune și pune presiune în sistemul de frânare, ajutând șoferul să evite un accident. Mai mult, dacă o coliziune este iminentă, mașina va frâna în mod automat.


Acest sistem este activ până la viteza de 30km/h. La o viteză relativă de 15km/h între două mașini, acest sistem poate ajuta șoferul să evite complet accidentul. La viteze mai mari, el ajută doar la diminuarea pagubelor.

Un lucru interesant de amintit este acela că noul model al celor de la Volvo va fi construit pe platforma lui Freelander 2, fapt care nu poate decât să-i ofere un avantaj maxim atunci când este vorba despre o călătorie off-road.





SAMA
SERVICE GRUP
PUR ȘI SIMPLU



Verificare **COMPLETĂ**
de concediu! 18 puncte de
control! **GRATUIT** verificarea
uzurii anvelopelor și presiune cu
azot!

VACANȚĂ. SIGURANȚĂ. SAMA

Promoție valabilă în perioada 1 iulie - 30 septembrie



școală de șoferi (ambreiaj, frână și accelerație), net superioare „tradiționalelor” improvizații ca suduri, găuri, cabluri și alte „cârpele” aplicate pedalierului. Mai confortabilă și mai eficientă, dubla comandă se poate folosi atât

Toți avem dreptul la mobilitate



păstrând și pedalele pentru eventualitatea în care o altă persoană va dori să conducă vehiculul. Opțiunile de personalizare permit fiecărui client în parte ajustarea acestor adaptări în funcție de propriile necesități: modificări ale pedalei de accelerație de la piciorul drept la cel stâng, prelungire pentru șina scaunului pentru persoane înalte, buton pe volan. Fiind ușor de instalat, demontat și întreținut, adaptabile oricărui tip de vehicul și ergonomic construite, produsele Rehamotive nu eșuează în a oferi mobilitate fără restricții.



Dacă până nu demult persoanele cu handicap din România nu au putut beneficia de facilități reale destinate șofatului pe drumurile publice, acum există distribuitori care fac accesibile câteva soluții pentru a înlătura această nedreptate. Firma **Bialis** egalează șansele, aducând soluții inovative pentru ca persoanele cu dizabilități locomotorii să poată conduce confortabil și în siguranță.

Unic distribuitor al firmei germane Veigel GmbH, Bialis pune la dispoziția publicului gama de produse **Rehamotive**, care include comenzi manuale pentru frână și accelerație,

Singura condiție pentru ca persoanele cu handicap să se bucure de o călătorie liniștită la volan, în compania produselor Rehamotive, este o **cutie de viteze automată**. Prețurile pornesc de la 1450 de euro cu TVA pentru un kit complet (control manual pentru accelerație și frână, buton pe volan) cu tot cu montaj, și ajung până la câteva mii de euro pentru sisteme complexe ce implică introducerea cu telecomandă a scaunului cu roțile în mașină.

Pentru instructorii școlilor de șoferi, Bialis distribuie în România **dublele comenzi pentru autovehiculele de**

pe mașinile cu transmisie manuală cât și pe cele cu transmisie automată. Flexibilitatea merge chiar mai departe, dubla comandă fiind compatibilă cu orice marcă auto și orice tip de caroserie. **Fără a afecta cătuși de puțin designul interior al mașinii, dubla comandă menține o funcționalitate ireproșabilă indiferent de locul unde sunt acționate pedalele.** Pentru această facilitate, prețurile variază între 320 și 1500 de euro în funcție de complexitatea necesităților clientului.

Produsele distribuite de Bialis nu se dezic de calitatea proverbială a firmelor germane: compania-mamă Veigel este certificată conform celor mai riguroase standarde ISO și recunoscută de mărci auto de vârf ca Mercedes, BMW, Audi, Volkswagen, Opel (care chiar montează din fabrică aceste adaptări). Calitatea ireproșabilă a serviciilor firmei Bialis completează cu succes această colaborare.

Contact: S.C. Bialis S.R.L.
Str. Ion Heliade Rădulescu nr.9A,
Câmpina, Prahova, 105600
Tel: 0723.514.609,
0729.335.577
Fax: 0244.376.372
Web: www.bialis.ro



Unde îți petreci Revelionul și Craciunul?

Afla care sunt cele mai bune oferte
pentru acest an in Romania si strainatate.



InfinityTravel
agentie de turism

Str. Selari, nr. 9-11 (Curtea Sticlarilor)
Tel./Fax: 021 313 75 91
www.infinitytravel.ro
contact@infinitytravel.ro

Opel Flextreme prototipul care se/te bagă în priză



După succesul înregistrat de prototipul Chevy Volt anul acesta, tot mai multe noi concepte adoptă sistemul de propulsie ecologic și economic plug-in care permite unui șofer normal să circule fără a alimenta vreodată cu combustibil și fără a se face vinovat de vreo emanație necuviincioasă a mașinii sale. Un prototip care preia această idee și o adaptează la propriile tehnologii și propriul stil este Opel Flextreme, o nouă și modernă încarnare a flexibilității și versatilității tradiționale ale mărcii. Bateria cu Litiu-ion oferă o autonomie de 55 km parcurși exclusiv electric, iar un motor turbodiesel de 1.3 litri realimentează bateria după epuizarea energiei inițiale. Motorul pe combustie nu este cuplat la roți, el servind strict la alimentarea bateriei electrice. Conform

ultimelor teste europene pentru mașini hibride plug-in, Opel Flextreme are un nivel de emisii sub 40 g CO₂/100 km.

Flextreme „vorbește” un nou limbaj al designului, lansat odată cu conceptul GTC Coupé prezentat la Geneva în primăvara acestui an: caroserie elegant sculptată, parbriz supradimensionat care invadează îndrăzneț spațiul în mod normal destinat capotei, faruri în formă de bumerang care divid vizual partea frontală creând un efect deosebit. Iluzia optică este continuată în partea dorsală: grupurile optice spate, de o formă la fel de neconvențională ca cele din față, sunt complet integrate în ușile posterioare și acoperite cu sticlă transparentă. Parbrizul panoramic cucerește aproape în întregime și teritoriul plafonului, din acesta rămânând numai o

„coloană vertebrală” ce se prelungește până la spoilerul spate.

Interiorul este dominat de structuri geometrice, materiale ușoare și spațiu generos și comenzi ergonomice. Scaunele ușoare și tapițate cu materiale textile fine sunt prinse pe o singură șină în loc de două, lăsând mai mult spațiu pentru picioare. Un display panoramic de 1,2 m/0,1 m oferă o vizibilitate de 360 de grade, redând imaginile surprinse de cele două camere de filmat exterioare. Tot prin sistemul touch-screen se pot activa sistemele auxiliare, se pot schimba vitezele și pot fi selectate trei moduri diferite de conducere: drive, park și reverse.

Versatilitatea acestui prototip este sporită de inovații precum ușile cu sistem individual de deschidere verticală care oferă acces facil la portbagaj, portiere cu deschidere largă permisă de lipsa stâlpului B și un compartiment de depozitare sub podeaua mașinii. Cea mai impresionantă adădire este reprezentată de două unități Segway electrice, ergonomic pliate sub podea, fiecare cu o autonomie de 38 km și baterii ce pot fi încărcate odată cu bateria mașinii.



Rodica Grad

www.autospot.ro

De ce mergem la SIAB

Pentru că odată la două începuturi de octombrie, SIAB e noul Magheru.

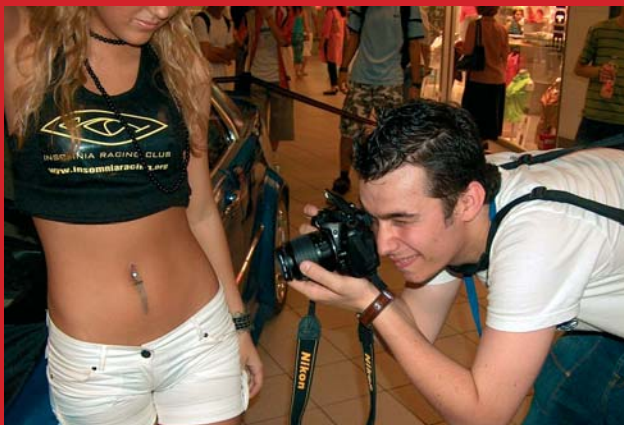
Ca să ne mai vedem cu prietenii și între alți pereți, că de terasa obișnuită ne-am plictisit.

Ca să vedem cum arată o femeie care nu e făcută din pixeli.

Ca să ne petrecem câteva minute în fiecare mașină de talie medie trăgând de duze și butonând ca să testăm dacă nu cumva pornește vreo manea la radio chiar dacă nu este cheia în contact, prin simpla putere a voinței.

Ca să ne scoatem la plimbare noul telefon și să-l umplem cu sute de amintiri digitale cu mâini, nasuri, ciufuri și alte telefoane cu cameră, care toate au ca țel comun obturarea priveliștii mașinilor expuse.

Ca să le arătăm tovarășilor de la bloc că am văzut, într-adevăr, o femeie în carne și oase, ba ne-am și fotografiat cu ea pentru mai multă credibilitate.



Ca să ne completăm colecția de baloane, stegulețe, pixuri și șepci cu sigle.

Ca să apărăm la televizor, să vadă și bunica din fotoliu ce șarmant ne strecurăm absolut accidental sub obiectivul camerei după ce ne-am netezit cu grijă freza.

Ca să vedem cum arată în realitate vedetele de la televizor și să povestim prietenilor despre cât e de scundac Icsulescu sau cât e de scofălcită de fapt Cutărica și ce minuni fac machiajul și luminile de studio.

Ca să ne inaugurăm noile achiziții vestimentare în cea mai prielnică atmosferă pentru sclipiciul cu care sunt garnisite.

Ca să, ca-să, casă. Totul se învârte în jurul conceptului de casă, ceea ce ar trebui să dea amatorilor de bâlci un indiciu destul de clar că acolo ar trebui să stea dacă nu-i interesează mașinile. Asta ca să nu mai respire degeaba aerul celor care cumpără cu cei 15 lei mai mult decât un bilet de intrare și câteva poze cu fete.

Rodica Grad



The New RF Demo Car in Germany
Volkswagen Touran
 by Rockford Fosgate



Puteți admira modelul în toată splendoarea lui la standul ADV Auto Power & Technology SIAB - stand 2404

WD40 - Solutia care lucreaza pentru tine!



**ruginit, blocat, murdar...
foloseste WD40!**

- **Curata:**
WD-40 curata grasimea si murdaria, dizolva adezivii si materialul de lipire în exces.
- **Indeparteaza umezeala:**
WD-40 indeparteaza umezeala din sistemele electrice eliminând posibilele scurt-circuite.
- **Penetreaza:**
WD-40 indeparteaza rugină de pe partile metalice ruginite sau inghetate
- **Lubrifiaza:**
WD-40 lubrifiaza chiar si piesele aflate in miscare, greu accesibile.
- **Protejeaza:**
WD-40 protejeaza suprafetele din metal împotriva umezelii si coroziunii



Gasiti produsul in marile centre comerciale si supermarket-uri

Importator si distribuitor SARANTIS ROMANIA S.A.
tel/fax: 021 - 317.03.17 / www.wd40.co.uk

Car babes

Suntem cu toții de acord că o mașină puternică și o fată frumoasă fac un cuplu de senzație.

AUTOSpot a cules pentru voi o serie de poze inedite de la diverse saloane de tuning din lume. Amatorii de „piese“ sunt invitați să admire motoarele, portbagajele, airbag-urile și restul echipamentelor din dotare.

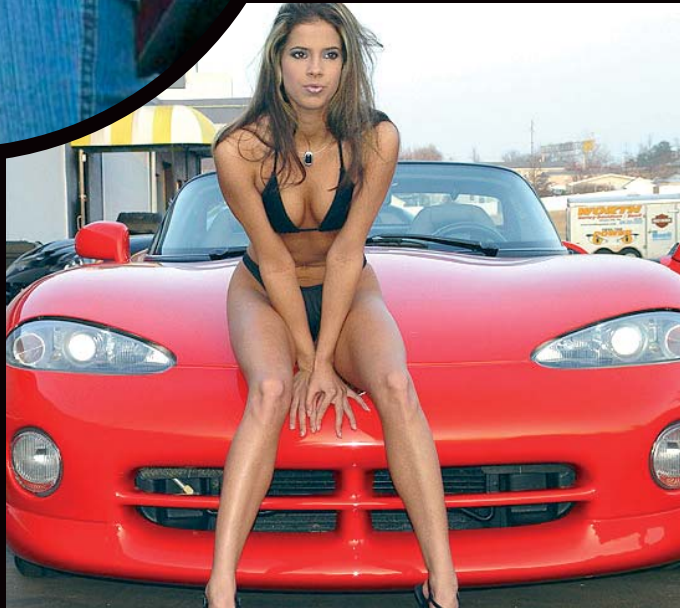


www.autospot.ro secțiunea Poze/Filme pt. galeria foto completă Car Babes

Crezi că ai poze mai bune ca noi? Nu le ține doar pentru tine! Pune-le pe site!



ai un
mouse
si nu
ti-e frica
sa-l
folosesti?



intra pe
site!
www.autospot.ro
si arata-ne
ce stii

NOTĂ: Reducerile se aplică prețurilor afișate și sunt valabile numai la prezentarea revistei

Amplificator

**Magnat
The Rock 400
(2 canale)
400 watt**



5%
reducere

- principiu: amplificator
- răspuns în frecvență 5 - 50.000 Hz
- SPL -3 dB
- Putere maximă ieșire în 4 omi: 1 x 400 watt
- Putere RMS ieșire în 4 omi: 1 x 200 watt
- Putere maximă ieșire în 2 omi: 2 x 200 watt
- Putere RMS ieșire în 2 omi: 2 x 100 watt
- Lungime: 221 mm
- Lățime: 253 mm
- Înălțime: 48 mm

300 RON
TVA inclus

OLMAR SHOP
www.olmarshop.ro, office@olmarshop.ro
0744.370.587

Alarmă auto

**Black Widow
BW 1900**

**montaj
gratuit**

Două telecomenzi cu 2 butoane inscripționate, Relee pentru lumini de semnalizare, Comenzi pentru închidere centralizată, Sirenă 125dB cu 6 tonuri, Panică, leșire aprindere plafonieră, leșire comandă claxon, leșire pentru Relee blocare pornire motor, Încuierea ușilor la punerea contactului



260 RON
TVA inclus

OLMAR SHOP
www.olmarshop.ro, office@olmarshop.ro
0744.370.587

Jante din aliaj

Jante din aliaj KORMETAL, omologate RAR, disponibile într-o gamă variată de modele și dimensiuni.

**montaj
gratuit**

- 13" - de la **180 lei** / buc
- 14" - de la **210 lei** / buc
- 15" - de la **240 lei** / buc
- 16" - de la **280 lei** / buc
- 17" - de la **330 lei** / buc

Prețurile includ TVA



www.jante-aliaj.ro

Radio CD Player MP3

Blaupunkt San Remo MP26



* Radio CD tuner Blaupunkt MP26 * Compatibil MP3, WMA * Compatibil CD-RW / ID3 tag * Putere: 4 x 45W (4 x 18W RMS) * Panou frontal detașabil * Tuner RDS - posturi presetate 24 FM/6 AM * Display LCD alb * Iluminare butoane roșie * leșire pre-out stereo * Intrare AUX * Impedanță difuzoare 4 / 8 ohmi * Compatibil iPod (opțional)

275 RON
TVA inclus

OLMAR SHOP
www.olmarshop.ro, office@olmarshop.ro
0744.370.587

NOTĂ: Bonusurile sunt valabile numai la prezentarea revistei

Folie auto Llumar

Pe două geamuri laterale spate și lunetă,
cu transparență 20 sau 35% (la alegere)



Folii solare auto legale!
Eleganță la exterior. Discreție la interior.

BONUS

aplicare folii caroserie
pe farurile de ceață
sau 60 RON reducere
(tva inclus) la aplicare
folie de vopsea/faruri
în alte zone

497 RON
TVA inclus

Expert Auto Detailing Detalii și programări: 021 2244 050 (5 linii)
0722 122 222, 0788 122 222, 0742 122 222, www.expertdetailing.ro

Pachet complet de detailing



BONUS

tratament de
protecție tapițerie



745 RON
TVA inclus

Expert Auto Detailing Detalii și programări: 021 2244 050 (5 linii)
0722 122 222, 0788 122 222, 0742 122 222, www.expertdetailing.ro

NOTĂ: Reducerile se aplică prețurilor afișate și sunt valabile numai la prezentarea revistei

Set faruri Angel Eyes Opel Astra G

Producător: FK Automotive



COLOR Tuning

importator
direct



780 RON
TVA inclus

COLOR Tuning, Calea 13 Septembrie nr.127 Bl. T3
Tel: 0730.005.964, 021-410.04.50, 031-401.41.90
www.autoaccesorii.ro

Set stopuri LED Opel Astra G

Producător: FK Automotive



COLOR Tuning

importator
direct



830 RON
TVA inclus

COLOR Tuning, Calea 13 Septembrie nr.127 Bl. T3
Tel: 0730.005.964, 021-410.04.50, 031-401.41.90
www.autoaccesorii.ro

Imitație carbon autocolant (pentru orice capotă)

Producător:

COLOR Tuning



200 RON
TVA inclus

COLOR Tuning, Calea 13 Septembrie nr.127 Bl. T3
Tel: 0730.005.964, 021-410.04.50, 031-401.41.90
www.autoaccesorii.ro

Set desen tribal

Producător:

COLOR Tuning



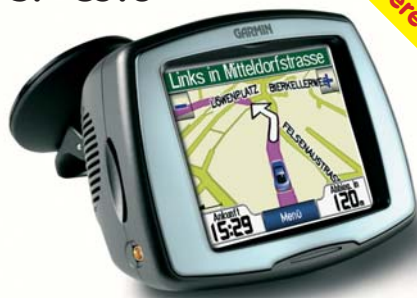
107 RON
TVA inclus

COLOR Tuning, Calea 13 Septembrie nr.127 Bl. T3
Tel: 0730.005.964, 021-410.04.50, 031-401.41.90
www.autoaccesorii.ro

NOTĂ: Reducerile se aplică prețurilor afișate și sunt valabile numai la prezentarea revistei

Sistem navigație SP C510

3%
reducere



Atlasul Digital al României **ROAD2006** preîncărcat, alerte pentru camerele video și radar preîncărcate, posibilitate de info Trafic (opțional), slot extra SD card

863 RON fără TVA

GARMIN CITY SHOP - Str. Benjamin Franklin nr.14 (lângă Ateneul Român), Tel: 311.74.74, 311.78.78
www.rqa.ro, sales@rqa.ro

Sistem navigație Nuvi 310

3%
reducere



MP3 player, vizualizator JPEG, Atlasul Digital al României **ROAD2006** preîncărcat, alerte pentru camerele video și radar preîncărcate, posibilitate de info Trafic (opțional), posibilitate de Ghid de Călătorie (opțional), slot extra SD card

918 RON fără TVA

GARMIN CITY SHOP - Str. Benjamin Franklin nr.14 (lângă Ateneul Român), Tel: 311.74.74, 311.78.78
www.rqa.ro, sales@rqa.ro

Sistem navigație Nuvi 250

5%
reducere



Navigatorul Simplu în care poți avea încredere. Preîncărcate **Europa full City Navigator NT v9** și Atlasul Digital al României **ROAD2006**, vizualizator JPEG, alerte pentru camerele video și radar preîncărcate, slot extra SD card

922 RON fără TVA

GARMIN CITY SHOP - Str. Benjamin Franklin nr.14 (lângă Ateneul Român), Tel: 311.74.74, 311.78.78
www.rqa.ro, sales@rqa.ro

Sistem navigație Nuvi 360

3%
reducere



Vârf de gamă: preîncărcate **Europa full City Navigator NT v9** și Atlasul Digital al României **ROAD2006**, vizualizator JPEG, MP3 player, Ghid de Limbă (opțional), Ghid de Călătorie (opțional), alerte pentru camerele video și radar preîncărcate, slot extra SD card

1338 RON fără TVA

GARMIN CITY SHOP - Str. Benjamin Franklin nr.14 (lângă Ateneul Român), Tel: 311.74.74, 311.78.78
www.rqa.ro, sales@rqa.ro

Jante aliaj de înaltă performanță

OZ Sardegna 18"-19"-20"-22"



Jante Audi Q7, Touareg, Cayenne și alte SUV-uri - prețuri cuprinse între 1330 RON pentru 18" și 2410 RON pentru 22"

www.cartuning.ro



cardesignconcept
the best design for your car

OZ Crono HT 15"-16"-17"-18"



Jante ultra-light pentru autoturisme - de la 5kg - prețuri cuprinse între 660 RON pentru 15" și 1380 RON pentru 18"

ATP Magnum OFF-ROAD 18"-20"-22"



Jante pentru SUV-uri - prețuri cuprinse între 1365 RON pentru 18" și 2990 RON pentru 22"

Car Design SRL

Showroom: **Bd. Iuliu Maniu nr. 6, 319.16.93, 0722.194.606**
Str. Nerva Traian nr. 16, 326.37.57, 0723.114.422



UEFA
EURO2008
Austria-Switzerland

Official Partner

JVC
The Perfect Experience

KD-AVX33

Receptor DVD/CD/USB cu
tehnologie fără fir Bluetooth și
monitor cu ecran lat de 3,5 inci



KD-AVX11

Receptor DVD/CD multimedia
cu ecran lat TFT de 2,7 inci

KD-AVX800

Receptor DVD/CD/SD/USB cu
monitor tactil de 7 inci incorporat



www.adv.com.ro

Sos. Bucuresti 45-49 Ciorogarla 077055, Judetul Ilfov, Romania
Tel. + 4021. 408. 84. 38 ; Fax +4021. 408. 84. 37
email: contact@adv.com.ro

NOTĂ: Reducerile se aplică prețurilor afișate și sunt valabile numai la prezentarea revistei

Butelie pentru spumă ecologică

5%
reducere



Varianta din metal sau varianta din inox
24, 50 sau 100 de litri

620-880 RON fără TVA

ALEX CREATIV ROMANIA - Șos. Alexandriei nr .90
Tel: 420.61.17, 0723.235.360
www.alexcreativ.ro, office@alexcreativ.ro

Detergenți ecologici fără atingere

5%
reducere



Nu sunt corozivi și nu pătează vopseaua, Nu atacă cheridele sau ornamentele nichelate, Nu conțin fosfați și sunt biodegradabili peste 90%, Nu dăunează mediului acvatic, Conțin autolucidanți, Ambalajul se reciclează, Cu un kg se pot spăla între 13 și 15 autoturisme
Prețul sfidează concurența!

6,2 RON/kg fără TVA

ALEX CREATIV ROMANIA - Șos. Alexandriei nr .90
Tel: 420.61.17, 0723.235.360
www.alexcreativ.ro, office@alexcreativ.ro

Spălătorie auto la cheie



Eurospălătorii auto complete cu prețuri începând de la **500 euro/lună**, cuprinzând structura metalică îmbrăcată în policarbonat cu o garanție de 10 ani, depurator apă, jet apă caldă și rece, aspiratoare de praf și lichide, aparate spumă ecologică, compresor, brațe rotative.

500 EUR/lună fără TVA

ALEX CREATIV ROMANIA - Șos. Alexandriei nr .90
Tel: 420.61.17, 0723.235.360, www.alexcreativ.ro, office@alexcreativ.ro

NOTĂ: Reducerile se aplică prețurilor afișate și sunt valabile numai la prezentarea revistei

Cârlig remorcare Dacia Logan



10%
reducere

nedemontabil, greutate maximă de tractare 2800 kg, certificat EC, garanție 2 ani, instalație electrică 7 pin inclusă în pachetul de bază

280 RON
fără TVA

AUTO TECHNIK INTERNATIONAL, Șos. Progresului nr.90-100, Centrul Comercial Mirano E3-E4, Tel/Fax: 021-410.10.05, 0723.606.913, 0748.013.342



10%
reducere

Tăvi pentru portbagaj

116 RON
fără TVA

AUTO TECHNIK INTERNATIONAL, Șos. Progresului nr.90-100, Centrul Comercial Mirano E3-E4, Tel/Fax: 021-410.10.05, 0723.606.913, 0748.013.342

Console telefon-navigație



10%
reducere

110 RON
fără TVA

AUTO TECHNIK INTERNATIONAL, Șos. Progresului nr.90-100, Centrul Comercial Mirano E3-E4, Tel/Fax: 021-410.10.05, 0723.606.913, 0748.013.342

Remorcă cu rampă

5%
reducere



Remorcă 2205S Steel
750kg, 203x128
cu rampă

3309 RON
fără TVA

AUTO TECHNIK INTERNATIONAL, Șos. Progresului nr.90-100, Centrul Comercial Mirano E3-E4, Tel/Fax: 021-410.10.05, 0723.606.913, 0748.013.342

NOTĂ: Reducerile se aplică prețurilor afișate și sunt valabile numai la prezentarea revistei

Gamă completă de scule pentru service

Dulap utilat cu scule Tona 208B



Componență dulap:

Set 46 pcs. tubulare oct. 1/4"+modul plastic, Set 29 pcs. tubulare oct.1/2"+modul plastic, Set 3 chei inelare cu cot casetă plastic, DSet 8 chei inelare cu cot casetă plastic, Set 11 chei fixe în suport plastic, Set 3 chei fixe cu suport plastic, Set 12 chei combinate 6-19 mm sup.plastic, Set 4 patenți în suport de plastic, Set 8 șurubelnițe (-; PH), Set 8 șurubelnițe (-; TT)

Garanție nelimitată

999 EUR fără TVA

IKEDA TRADING S.R.L., Str. Dristorului nr. 63,
Tel: 327.77.77, 327.44.33, Fax: 326.53.02
www.iked.ro, office@iked.ro

Cutie portbagaj Kamei (Germania)



Culori:

- negru metalizat, titan metalizat: 330Euro+TVA
- argintiu mat: 280Euro+TVA
Dimensiuni: Lxlxh 190x75x43 cm



Garanție 5 ani

280 EUR nu include TVA

AUTO CARACK
Calea Șerban Vodă 193, București
335.81.80, 0730.330.023, www.portbagaje.com.ro

Service auto/moto



10% reducere*

DECONTĂM de la Societățile asiguratoare REPARAȚIILE pentru ACCIDENTE (CASCO/RCA)

PRELUARE GRATUITĂ a auto/moto de la domiciliul clientului sau de la locul accidentului în vederea executării reparațiilor.

* pentru servicii solicitate în plus față de accident

SANDUSERV COM - Tel.: 0723.909.564 / 0721.907.110 / 0765.420.280, Tel/Fax: 350.32.25
Moara Domnească, la 4 km de Metro Voluntari, Intrarea Nicolae Iorga nr. 4, sanduserv@yahoo.com

NOTĂ: Reducerile se aplică prețurilor afișate și sunt valabile numai la prezentarea revistei

Suporți de bord
cu prindere „fără găuri“
pentru toate mărcile auto

10%
reducere



84 RON
TVA inclus

TOTAL MOTTO
Știrbei Vodă nr. 2, București
Tel: 312.07.47, www.proclip.ro

Suport activ
telefon

10%
reducere



179 RON
TVA inclus

TOTAL MOTTO
Știrbei Vodă nr. 2, București
Tel: 312.07.47, www.proclip.ro

Suport activ
PDA

10%
reducere



179 RON
TVA inclus

TOTAL MOTTO
Știrbei Vodă nr. 2, București
Tel: 312.07.47, www.proclip.ro

Suport
Display tetieră

10%
reducere



296 RON
TVA inclus

TOTAL MOTTO
Știrbei Vodă nr. 2, București
Tel: 312.07.47, www.proclip.ro

AUTO-JILE

EXCLUSIVE-AUTOMOBILE

Șos. București-Ploiești nr. 137C,
sector 1, București

Tel: 021-319.04.27, Fax: 319.04.26

Mobil: 0740.257.427, 0788.801.111

www.autojile.ro



MERCEDES S320 CDI
4matic, full, 0km, 2007
Aducem la comandă
orice motorizare
99.800 Euro CIP



MERCEDES GL 420 CDI
2007, full option, 4matic,
pachet individual crom,
0km
101.900 Euro CIP



BMW X5 3.0 SI
3500 km, 2007, navi-
gație, piele, trapă
panoramică, full
65.000 Euro CIP



PORSCHE CAYENNE
turbo 560CP, full, tuning
hamann, 2003,
44.000 km
79.700 Euro CIP



FERRARI F360 SPIDER
2003, full option,
6.000km
140.000 Euro



**BENTLEY
CONTINENTAL GTC**
2007, 0km, full, pachet
muliner
185.000 Euro CIP



BMW 745 LI
2003, 21000km, full
42.500 Euro



BMW 645 CI
2004, 72.000km, cutie de
viteze SMG, trapă
panoramică
64.000 Euro



Bentley GT Coupe
2007, full extra, 0 km
175.000 Euro CIP



AUDI Q7 3.0TDI
233 CP, 2006,
full option, 0 km
66.000 Euro CIP
leasing



CORVETTE
2006, full extra, 5.000km
67.000 Euro



VW TOUAREG V8
full, 2005, 28800km
44.000 Euro

Weltauto

Porsche București Nord

Șos. Pipera-Tunari nr.2
Tel: 021-208.37.09
Fax: 021-208.37.91
www.weltauto.ro



AUDI ALLROAD QUATTRO
 2.7/250CP, airbag, dublu climatronic, geamuri/oglinzi electrice, jante aliaj, CD-player, computer, xenon, suspensie pneumatic 2000, 217.000 km
14.500 EUR+TVA



AUDI A6 AVANT
 2.7TDI/180CP, airbag, dublu climatronic, geamuri electrice, piele, jante aliaj, CD-changer, computer bord noi. 2005, 35.500 km
31.000 EUR+TVA



SEAT ALTEA 2.0 FSI/150CP
 Dublu airbag, climatronic, geamuri electrice față/spate, radio, ABS, EDS, ESP, computer bord, parktronic, scaune sport, faruri ceată, jante aliaj 3.232 km
14.900 EUR+TVA



SEAT TOLEDO 2.0 FSI/150CP
 Dublu airbag, A.C. „climatic”, scaune încălzite, ABS, TCS, ESP, radio-CD cu 8 difuzoare, jante aliaj, suspensie sport feb. 2005, 28.000 km
12.500 EUR+TVA



SEAT LEON 2.0 TFSI/185CP
 Dublu climatronic, geamuri/oglinzi electrice, jante aliaj 18”, computer de bord, ESP, MP3, pachet tuning exterior apr. 2006, 15.000 km
17.200 EUR+TVA



SKODA FABIA COMBI
 1.4TDI/75CP, A.C. climatic, ABS, airbag, oglinzi electrice, volan reglabil pe înălțime, sistem ISOFIX noi. 2003, 23.500 km
9.300 EUR+TVA



SKODA OCTAVIA COMBI
 1.9TDI/105CP, airbag, oglinzi geamuri electrice, climatronic, ABS, ESP, computer de bord, pachet drumuri grele 4x4, MP3 oct. 2006, 14.150 km
17.600 EUR+TVA



VW PASSAT 4 MOTION
 2.0TDI/140CP, airbag, ABS, oglinzi/geamuri electrice, A.C. climatronic, volan piele, jante Milwaukee 16”, computer bord 2006, 16.000 km
21.000 EUR+TVA



VW GOLF VARIANT 1.6/105CP
 ABS, geamuri electrice, airbag, radio, climatronic cu reglare automată, cotieră centrală, oglinzi electrice 607 km
12.750 EUR+TVA



VW TOUAREG 3.2/220CP
 Dublu airbag, climatronic, ESP, ABS, EDV, EDS, tempomat, radio CD, geamuri electrice piele, suspensie pneumatică, Xenon, jante aliaj, aug. 2003, 166.000 km, **19.300 EUR+TVA**



VW PASSAT 2.5TDI/180CP
 Airbag, climatronic, geamuri/oglinzi electrice, jante aliaj, jante aliaj, computer bord, faruri de ceață, BI-xenon sep. 2004, 34.000 km
16.900 EUR+TVA



VW CADDY 1.9TDI/105CP
 alarmă, spălător faruri, scaune încălzite, A.C. Climatic, radio „RCD 300”, cu 6 difuzoare, volan piele, tempomat, computer feb. 2006, 34.400 km
15.200 EUR+TVA



VW T5 FURGON 1.9TDI/85CP
 Ușă dublă spate, banchetă dublă apr. 2006, 25.000 km
14.200 EUR+TVA



PORSCHE CAYENNE S
 4.5/350CP, airbag, piele, dublu climatronic, navigație, xenon, trapa electrică, jante aliaj, suspensii pneumatice, liptronic sep. 2003, 48.000 km
39.500 EUR (TVA inclus)

Anunțuri persoane fizice

www.autospot.ro

Vrei ca anunțul tău
să apară pe această pagină?
Intră pe site și înscrie-ți
mașina **GRATUIT**



ALFA ROMEO 147
1900 cmc, 140 CP, 8 airbag,
dublu climatronic, comp.
bord, jante, proiectoare,
comenzi pe volan, ABS, ASR
2002, 90.000 km
11.000E, Tel: 0722.290.049



CHEVROLET CAPTIVA
2000 cmc, 150 CP, 10 airbag,
climatronic, comp. bord, jante
aliaj, proiectoare, piele, CD 8
boxe, full electric, senzori
2007, 6.000 km
14.000E, Tel: 0722.723.803



CITROEN C5
2000 cmc, geamuri+oglinzi
electrice, servo-directie, A.C.,
pilot automat, comp. bord,
jante aliaj, ABS, închidere
centralizată, alarmă, 2002,
7.400E, Tel: 0720.520.501



DACIA LOGAN
1.400 cmc, 75 CP, model
Preferențe, servo-directie, 2
airbag, comp. bord, xenon,
jante aliaj, proiectoare
2005, 41.200 km
6.100E, Tel: 0723.539.942



HONDA CIVIC
1400 cmc, 85 CP, 8 airbag,
climatronic, pilot automat,
jante aliaj 17, anvelope noi,
MP3, neînmatriculat, Euro 4
2006, 39.000 km
15.999E, Tel: 0723.661.054



JEEP GRAND CHEROKEE
2.700 cmc, 180 CP, full electric,
8 airbag, dublu climatronic,
comp. bord, xenon, jante
aliaj, proiectoare, piele
2004, 70.000 km
19.900E, Tel: 0721.155.150



LAND ROVER FREELANDER
2000 cmc, 115 CP, A.C., jante
aliaj, închidere centralizată,
ABS, 4x4, control stabilitate,
control tracțiune,
2000, 137.000 km
10.800E, Tel: 0745.700.305



MAZDA 3
1.598 cmc, 105 CP, geamuri+oglinzi
electrice, 4
airbag, A.C., volan piele cu
comenzi, scaune sport
2004, 55.000 km
10.600E, Tel: 0748.210.202



MERCEDES C 220
2200 cmc, 146 CP, 8 airbag,
comp. bord, proiectoare, full
electric, senzori, car kit Nokia,
ESP, ABS, cotiera frigorifică
2000, 160.000 km
11.450E, Tel: 0726.750.660



MINI ONE
105 CP, geamuri+oglinzi elec-
trice, 4 airbag, servo-directie,
A.C., comp. bord, jante aliaj,
proiectoare, ABS, RCD
2002, 117.900 km
9.200E, Tel: 0722.657.916



NISSAN 350Z COUPÉ
3500 cmc, 300 CP, cutie step-
tronic, climatronic, comp.
bord, bixenon, piele, jante
aliaj de 18 toli, full electric
2006, 32.900 km
22.500E, Tel: 0724.334.567



PORSCHE BOXSTER S CABRIO
3179 cmc, 252 CP, cutie man-
uala 6+1, 4 airbag, climatronic,
comp. bord, xenon, jante
aliaj, piele
2002, 69.241 km
29.400E, Tel: 021.352.04.14



SEAT ALTEA
1.900 cmc, 145 CP, 6 airbag,
servo-directie, climatronic,
proiectoare, geamuri+oglinzi
electrice, ABS, TSC
2006, 42.000 km
14.500E, Tel: 0747.370.831



SUZUKI SWIFT
993 cmc, 39 kw, cutie
manuala 5+1,
geamuri+oglinzi electrice, 2
airbag, A.C., scaune sport
2002, 62.000 km
4.200E, Tel: 0745.060.216

Anunțuri persoane fizice

www.autospot.ro

Vrei ca anunțul tău
să apară pe această pagină?
Intră pe site și înscrie-ți
mașina **GRATUIT**



FIAT STILO
1800 cmc, 101 CP, climatronic,
jante, xenon, comp. bord,
ABS, volan reglabil+scaune;
senzori piele+lumini+parcare
2002, 86.000 km
7.900E, Tel: 0723.371.557



SKODA OCTAVIA
1400 cmc, geamuri electrice,
A.C., închidere centralizată,
comp. bord, proiectoare, ABS,
consum 5-6 %
2006, 35.000 km
12.600E, Tel: 0722.258.832



CITROEN C5
1900 cmc, HDI, cutie automata,
închidere centralizată,
alarmă, jante aliaj, xenon,
proiectoare, comp. bord, ABS
2001, 20.000 km
10.800E, Tel: 0721.239.513



AUDI A4
1900 cmc, 116 CP, TDI, clima-
tronic, închidere, alarmă,
jante, comp. bord, trapă, ABS,
ASR, scaune încălzite
2001, 11.600 km
9.300E, Tel: 0724.213.709



PEUGEOT 207
1997 cmc, 90 CP, HDI, cutie
automata, A.C., 6 airbag, CD,
xenon, ABS, scaun sofer+
volan reglabil
2001, 13.300 km
7.600E, Tel: 0721.815.203



NISSAN TERRANO
2700 cmc, 125 CP, TDI, gea-
muri+oglinzi electrice, A.C.,
proiectoare, ABS, 4X4+reduc-
tor, închidere centralizată
2001, 10.200 km
11.800E, Tel: 0745.700.305



SEAT CORDOBA
1398 cmc, 60 CP, cutie manu-
ala 5+1, geamuri electrice,
A.C., închidere centralizată,
proiectoare, comp. bord, MP3,
2002, 72.000 km
7.300E, Tel: 0722.273.229



HYUNDAI ACCENT
1342 cmc, 85 CP, cutie manu-
ala 5+1, A.C., jante aliaj,
proiectoare, închidere, alar-
mă, carte service, ITP, MP3
2005, 37.500 km
8.300E, Tel: 0724.848.625



RENAULT CLIO
1400 cmc, 80 CP, geamuri,
oglinzi electrice, 2 airbag,
A.C., închidere centralizată,
proiectoare, comp. bord,
2006, 7500 km
8.700E, Tel: 0723.286.340



SAAB 9-3
2000 cmc, 150 CP, 10 airbag,
dublă climatronic, jante, xenon,
proiectoare, piele, senzori par-
care, scaune încălzite
2003, 17.000 km
10.500E, Tel: 0721.998.806



CHRYSLER PT CRUISER
2200 cmc, 121 CP, climatronic,
6 airbag, CD+6 boxe, piele,
comp. bord, proiectoare,
jante aliaj, full extra
2003, 90.000 km
13.500E, Tel: 0724.288.786



VOLVO S60
2400 cmc, 163 CP, climatronic,
jante aliaj, piele, comp. bord,
geamuri+oglinzi electrice, ABS,
telefon, memorii scaune, DVD
2004, 11.600 km
14.650E, Tel: 0721.294.858



BMW 320
2000 cmc, 150 CP, TDI, cutie
manuală 6+1, 10 airbag, full
electric, CD, jante aliaj, xenon,
proiectoare, climatronic,
comp. bord, 2003, 12.540 km
14.900E, Tel: 0740.032.733



SEAT IBIZA
1900 cmc, 110 CP, 1.9 TDI
sport, 4 airbag, climatronic,
CD, suspensii/scaune sport,
ABS, TCS, senzor ploaie
2002, 19.000 km
7.000E, Tel: 0726.203.970

ANVELOPE/JANTE	pag. 42
ASIGURĂRI	44
AUDIO/ALARME	45
BATERII/ACUMULATORI	45
BENZINĂRII	46
BIROUL ACCIDENTE UȘOARE	48
COSMETICĂ AUTO	48
CREDITE	48
DEZMEMBRĂRI	50
FARMACII NON-STOP	50
FOOD STOPS	50
GPL	51
LEASING	51
PARBRIZE	52
PIESE ȘI ACCESORII	52
RENT-A-CAR	57
SECOND HAND	57
SERVICE	58
SPĂLĂTORII	61
ȘCOLI DE ȘOFERI	62
TAPIȚERII	62
TAXI	62
TRACTĂRI	63
TUNING	63
VOPSELE	64
VULCANIZĂRI	64

ANVELOPE/JANTE



● AT AUGSBURG - SUPERMARKET AUTO ȘI SERVICE RAPID

Autostrada București-Pitești, Șos. de Centură, nr.5-6, sector 6, Tel: 305.06.30
www.augsburg.ro
supermarketmilitari@augsburg.ro

● A.G. BUSINESS

Bd. Bucureștii Noi, nr. 9, sector 1
Tel: 667.72.59, 668.38.99
www.ag-business.ro
Distribuție anvelope și accesorii. Service roți.

● ANVEROM

Bd. Iuliu Maniu, nr. 203, sector 6, Tel: 493.62.61, 0722.291.409
www.anverom.ro

● APCO ROMANIA

Bd. Mărăști (Complex ROM-EXPO, Pavilion 3/B1), nr. 65-67, sector 1
Tel: 317.03.72, 317.03.73
www.apco.ro

Importator VREDESTEIN.

Gamă largă de anvelope, de la cele pentru autoturisme până la anvelope speciale pentru camioane, autobuze și vehicule industriale.

● AUTO SOFT

Sos. Fundeni, nr. 81, sector 2, Tel: 240.01.58
www.auto-soft.ro
Îndreptări jante aluminiu și oțel; Geometria direcției; Reprofilare anvelope camion; Montări/Demontări; Echilibrare dinamică; Reparații anvelope; Umflare cu azot.

● AUTO NEW BUSINESS VISION

Aleea Hobița, nr. 6, sector 2
Tel: 255.40.18, 0741.184.085, 0723.978.921
www.autonbv.ro
Comercializează anvelope, jante, odorizante pentru mașină, capace roți, covorașe



● BINAR IMPEX

Sos. Horia, Cloșca și Crișan, nr. 43, sector 1
Tel: 352.45.86, 352.45.88
www.binar-impex.ro
Anvelope: Bridgestone, Goodyear, Dunlop, Firestone, Fulda, Dayton, Sava
Servicii: Jantare, Dejantare, Echilibrare, Reglare direcție, Verificare presiune, Vulcanizare, Etanșare



● CAR DESIGN

- Bd. Iuliu Maniu 6; car-designmaniu@jantealuminiiu.ro; Tel: 319.16.93; 0722.194.606
- Nerva Traian 16; car-design@jantealuminiiu.ro
Tel: 326.37.57, 0723.114.422
www.cartuning.ro
Mărci consacrate de jante și anvelope, tobe de echipament, filtre și admisii de aer, tuning caroserie și motor

● ESROM

Bd. Aerogării, nr. 38, sector 1
Tel: 232.89.87, 233.27.18
www.anvelopa.ro

MOVIEPLEX®



Tu ai card
MOVIEPLEX?



In curand in luna Octombrie



LUNI

ZIUA "HAI LA CINEMA!"
Ia-ti familia si hai la film!
TOATA lumea are un pret
Special la bilete
12 lei/bilet!

Studenti - 10 lei - Luni
pana la ora 17:00

MARTI

Ziua STUDENTULUI!
Esti student? Perfect!
Hai la Movieplex si primesti
un pret special de

10 lei/bilet

MIERCURI

ORANGE FILM!
Esti abonat Orange?
Trimite mesaj cu textul "FILM"
la 241, vino la Movieplex
si iti oferim 2 bilete
la pret de 1!

JOI

Ziua FEMEII!
In fiecare JOI doamnele si
domisoarele beneficiaza de
un tarif special de numai

10 lei/bilet

Rezervari 021 407 83 00
www.movieplex.ro

PLAZA ROMANIA
Anchor Grup

apeleaza la profesionisti!

Olmar alarme si sisteme audio
calitate la cele mai mici preturi

0744 370 587 **www.olmarshop.ro**

● **FOREXIM**

Piața Roseții, nr. 4, sector 2
Tel: 315.78.31, 312.18.64
www.anvelopa.com.ro

● **HIL SERV**

Str. Turnu Magurele, nr. 40 -
42, sector 4, Tel: 460.77.39,
0722.366.209, 0722.291.163
www.hilserv.ro

Vânzări anvelope noi.
Echilibrare roți. Geometrie
roți. Vulcanizare.

● **PNEUROM**

Sos. Centura, nr. km.52+100
Tel: 350.40.04, 350.40.05
www.pneurom.ro
Distribuitorul anvelopelor
Pirelli

● **WEST TIRES & CARS SRL**

Bd. Basarabia, nr. 86B,
sector 2, Tel: 324.31.47
Anvelope LASSA; Jante aliaj
ușor KORMETAL



● **ȘAMA SERVICE**

www.samaservice.ro
- Bd. Dimitrie Pompeiu, nr.
2A, sector 2, Tel: 233.15.96-97
- Calea Plevnei, nr. 162,
sector 6
Tel: 317.52.19, 0745.541.341
- Bd. Ferdinand, nr. 109,
sector 2
Tel: 254.29.52, 253.05.32
- Sos. Pipera, nr. 46, sector 2
Tel: 232.31.66, 232.86.09
- Iuliu Maniu nr. 406,
sector 5, Tel: 310.74.74
Anvelope, jante, service

nr. 100A, sector 1
Tel: 230.04.63 / 62
www.asitokapital.ro
Asigurarea proprietății com-
erciale / Asigurări pentru
industria energetică /
Asigurări de răspundere
civilă / Asigurări auto /
Asigurări de mărfuri pe tim-
pul transportului / Asigurări
maritime și aeriene /
Asigurările pentru accidente
personale și călătorii /
Sprijin prin reasigurare

● **ASITRANS**

Str. Nicolae Caranfil, nr. 61
B, sector 4
Tel: 2333670
www.asitrans.ro
CASCO, RCA, excedent RCA,
asigurare utilaje neînmatricu-
labile, carte verde, asigu-
rare medicală pentru călă-
torii în străinătate, asigurare
turisti, asigurare rezidenți,
asigurare de răspundere
civilă față de terți, asigurare
locuințe și bunuri, ideal
casă, storno.

● **ASTRA**

Str. Puskin, nr. 10, sector 1
Tel: 318.80.80
www.astrasig.ro

● **BCR ASIGURĂRI**

Str. Dr. Grigore Mora,
nr. 23, sector 1
Tel: 405.74.05, 405.74.20
www.bcrsig.ro

Jante auto inalta performanta

www.cartuning.ro

cardesignconcept
the best design for your car

Showroom :
Bd. Iuliu Maniu 6, 319 16 93 0722 194 606
Str. Nerva Traian 16, 326 37 57 0723 114 422
Email :
car-design@jantealuminu.ro
car-designmaniu@jantealuminu.ro

ASIGURĂRI

● **ASIROM**

Bd. Carol I, nr. 31-33, sector 2
Tel: 317.81.39, 317.81.37
www.asirom.com.ro

● **ALLIANZ ȚIRIAC**

Str. Căderea Bastiliei,
nr. 80-84, sector 1
Tel: 208.22.22
www.allianztiriac.ro

● **ARDAF**

Bd. Primăverii, nr. 29,
sector 1, Tel: 317.30.01,
www.ardaf.ro

● **ASITO KAPITAL**

Str. Elena Văcărescu,

● BT ASIGURARI

Str. Vasile Lascăr, nr. 191, sector 2
Tel: 212.24.10, 212.24.07
www.bta.ro

● ING ROMANIA

Str. Costache Negri (Opera Center), nr. 1-5, sector 5
Tel: 402.85.80
www.ingromania.ro

● OMNIASIG

Bd. Aviatorilor, nr. 28, sector 1
Tel: 231.50.40 - 43
www.omniasig.ro

● UNITA

Bd. Dacia, nr. 30, sector 1
Tel: 212.08.82
www.unita.ro

AUDIO/ALARME



● ADV Auto Power & Technology

Șos. București 45-49, Ciorogârla, jud. Ilfov
Tel: 408.84.38
www.adv.com.ro
Importator Audio (JVC, Vieta, RockfordFosgate, Lightning Audio, Caliber & UltraDive), Sisteme de navigație (MyGuide, TomTom, SysOn Chip), sisteme de securitate (Cobra), carkit-uri (Parrot, Ego)

● ALARM SERVICE '96

Str. Drumul Sarii, nr. 98, sector 6, Tel: 411.00.50, www.alarmservice.ro
Reprezentanță, vânzări și service „Panasonic”, „Pioneer”, „Sony” și „Kenwood” (MP3 player, amplificatoare, subwoofere).



● AT AUGSBURG - SUPERMARKET AUTO ȘI SERVICE RAPID

Autostrada București-Pitești, Șos. de Centură, nr.5-6, sector 6, Tel: 305.06.30
www.augsburg.ro
supermarketmilitari@augsburg.ro

● BLUE LINE SYSTEM

Calea Mășilor, nr. 201, bl. 9, sector 2, Tel: 031/405.89.52, 0721.383.163, 0788.726.970
www.blueline.com.ro
Distribuitor autorizat „Panasonic” vinde din stoc sau la comandă radio-casetofoane auto, radio-cd auto (MP3), boxe auto

● CODE ALARM COM

Bd. Ghencea, nr. 43, sector 6
Tel: 255.01.66, 0722.564.83/50
www.car-tuning.ro
Produse: CAR KIT, Detectoare de Radar, Hi-Fi și Multimedia, Jante și cauciucuri, Milotec, Sisteme de Navigație, Sisteme securitate, Tuning.

● DATA SILVER GRUP

Str. Progresului nr.90-100, complex MIRANO
www.datasilvergrup.ro, office@datasilvergrup.ro
Tel: 0729.85.82.55, 031.80.56.674
alarme auto, detectoare radar, xenon, garanție 5 ani

● FALCON ELECTRONICS

Str. Dr. Nicolae Manolescu, nr. 10, sector 5
Tel: 410.95.58, 410.05.83
www.falcon.ro



● OLMAR

Alarmer și sisteme audio
Cele mai mici prețuri!!!
Splaiul Unirii (AUTOVIT stand MA16, MB13), nr. 450, sector 4
Tel: 0744.370.587
www.olmar.ro

● TOTTAL MOTTO

Str. Stirbei Voda (vis-a-vis de Sala Palatului), nr. 2, sector 1
Tel: 312.07.47, 0722.221.266
www.tottal.ro, office@tottal.ro
Echipamente audio auto profesionale mărcile: „Pioneer”, „Clarion”, „Audison”, „Hertz”, carkit GSM, ProClip, Car-kit, Car Audio, Home Audio, Alarmer Auto, Antene.

BATERII / ACUMULATORI

● BAT-CAR CONSULTING

Str. Ing. Pascal Cristian, nr. 4, sector 6, Tel: 031/804.27.80
www.baterii-auto.ro
distribuitor baterii

● BUMBAS ELECTRIC

Str. Masina de Paine, nr. 49-51, sector 2, Tel: 243.43.86
www.bumbas.ro
Distribuitor al producătorului german de baterii de start auto-moto „Varta”

● CARANDA BATERII

Str. Aviator Stefan Protopopescu, nr. 11, sector 1
Tel: 231.44.44, 231.07.50



Alarmer auto



Senzori parcare



Detectoare radar

www.DataSilverGrup.ro

www.caranda.ro

Accumulatori auto, Baterii de tracțiune, Baterii staționare, Baterii de motocicletă și Baterii sigilate reîncărcabile cu valvă regulatoare.

● ROMBAT

Str. Drumul Cetății, nr. 6
Tel: 0263 / 234.011, 238.160,
www.rombatt.ro
rombatt@rombatt.ro

● STAB BATERII

Bd. Basarabia, nr. 250,
sector 3, Tel: 255.32.61
www.stab.ro

● ZAP BATERII

Șos. Orhideelor, nr. 2, sector 6
Tel: 021.316.33.75,
0788.351.759
www.zap-baterii.ro
Importator unic în România
al bateriilor marca „Zap”

BENZINĂRII LUKOIL BUCUREȘTI

SECTOR 1

● CORALILOR

București, Str. Coralilor
Tel/Fax: 021-6672904

● PIPERA 2

Șos. Pipera 37-41
Tel: 021-2333579

● BĂNEASA

Șos. București-Ploiești
Tel/Fax: 021-2303104

● POLIGRAFIEI

Bd. Poligrafiei, București
Tel: 021-2601525

SECTOR 2

● GHICA TEI

Str. Dna Ghica nr.2
Tel: 021-2426174

SECTOR 3

● CAMIL RESSU

Bd. Camil Ressu 62F, sector 3

● LIVIU REBREANU

Str. Liviu Rebreanu nr. 30
sector 3, Tel: 021-3408361

● 1 DECEMBRIE

Str. 1 Decembrie 1918
nr. 138, Sector 3
Tel: 021-3453110

● LEMNIȘORULUI

Str. Lemnisorului, Nr.1B-1D
Tel: 021-3456707

● MIHAI BRAVU

Șos. Mihai Bravu nr. 472-
474, sector 3

SECTOR 4

● LUICĂ

Str. Luică nr.56-58, sector 4
Tel: 021-4500840

● OLTEIȚEI

Șos Olteniței Nr.98
Tel: 021-3346405

● SPLAI M BRAVU

Splai Unirii
Tel/Fax: 021-3301125

● TURNU MĂGURELE

Sos. Turnu Magurele , Nr.
26-28 , București, Sector 4
Tel: 021-4609900;

● VĂCĂREȘTI

Mihai Bravu nr. 551-555
Tel/Fax: 021-3307493

SECTOR 5

● ALEXANDRIEI

București, Șos. Alexandriei
nr. 199, Sector 5
Tel: 021-4205406

● ODOAREI

Str. Odoarei, nr.5-7
Tel: 021-3359409

● RAHOVEI

Calea Rahovei Nr. 234
Tel: 021-3357799

SECTOR 6

● LUJERULUI

Str. Lujerului nr.14B, sector 6
Tel/Fax: 021-4300285

● ORHIDEELOR

Șos. Orhideelor Nr. 6
Tel: 021-2127388
Fax: 021-2127386

● VIRTUȚII

Șos. Virtuții FN
Tel: 021-2219974;

● BD. TIMIȘOARA

Bd. Timișoara Nr 18
Tel/Fax: 021-4134387

BENZINĂRII MOL BUCUREȘTI

SECTOR 1

● CHISCANI

Str. Chiscani nr.1
(Inters.Podul Grant), sect.1
0212227349

● ODAI

Sos. Odai nr.425.-431.
0216671001

● OTOPENII

Sos. Bucuresti-Ploiesti nr.
127C., 0212331054

● OTOPENI2

DN1, km13+00
0213155060

SECTOR 2

● BARBU

VACARESCU
Str. Barbu Vacarescu nr. 62-
72, sect. 2, 0212318389

● COLENTINA

Sos. Colectina nr. 374E
0212404520

● FUNDENI

Sos. Fundeni nr. 161.
0212407560

SECTOR 3

● CORNELIU

COPOSU
Blvd. Corneliu Coposu,
Nr.14, Sector 4

● PALLADY

B-ul Theodor Pallady nr 66,
Sect. 3, 0214670513

● POSTAVARUL

Sos. Postavarului nr. 24.
0213483852

● RAMNICU

VALCEA
Str. Ramnicu Valcea nr. 12.
0213444148

SECTOR 4

● BERCEI

Str. Mariuca nr. 67, sect. 4
0213349862

● GIURGIULUI

Sos Giurgiuului nr.200, sect.4
0214502451

● IRICEANU

Str serg. Ion Iriceanu nr 25-
53, sect 4, 0213344393

SECTOR 5

● 13 SEPTEMBRIE

Calea 13 Septembrie 204-
206A, sect. 5
0214106254

SECTOR 6

● IULIU MANIU

Str. Iuliu Maniu nr. 15B.
0214117513

● LUJERULUI

Str. Lujerului fn., sect.6
0214139447

● GIULEȘTI

Calea Giuleștii nr.39/Pod
Grant, sect.6, 0212219112

▶ MOL EVO. DEMAREAZĂ ÎN FORȚĂ PENTRU O EVOLUȚIE DE VÂRF



Evoluția ta personală este totul pentru tine. Iar evoluția automobilului tău este totul pentru MOL. De aceea am conceput noua gamă de carburanți premium MOL EVO. Carburanții MOL EVO corespund normelor Euro 5, fiind destinați celor mai performante automobile.

Conținând un pachet complex de aditivi sintetici de ultimă generație, benzina EVO și motorina EVO Diesel au calitatea riguroasă care îți asigură o evoluție de excepție pe șosea.



● MILITARI

Bdul Iuliu Maniu nr.205-215
sect.6 , 0213103960

● T. MAGURELE

Str. Turnu Magurele nr.110.-112.
0214603055

BIROUL ACCIDENTE UȘOARE

● SECTOR 1

Centrul de Daune Omniasig
București, Calea Griviței
nr. 355-357
Tel. 323.30.30, int. 22190

● SECTOR 2

Str. Mașina de Pâine 47,
Tel. 224.26.38

● SECTOR 3

Secția 12 Poliție, str. Prof.
Ștefan Nicolau, nr. 3-5
Tel. 323.30.30, int. 21.531

● SECTOR 4, 5

Brigada de Poliție Rutieră,
str. Candiano Popescu,
nr. 57-59, Tel. 335.84.06

● SECTOR 6

Secția 21 Poliție, str. Cernișoarei
Tel. 323.30.30, int. 22.607

COSMETICĂ AUTO

● ALEX CREATIV

Aleea Valea Siretului, nr. 2
Tel: 420.61.17
www.alexcreativ.ro
office@alexcreativ.ro

Unic importator și distribuitor
în București și Ploiești de
detergenți ecologici și pro-
fesional fără frecare marcă
KIMICAR și echipamente
profesionale pentru curățe-
nie produse în Italia.

● AUTO MAGIC

Șos. Otleniței, nr. 162, bl. 3,
et. Porter, sector 4
Tel: 332.25.43 /44,

0744.582.741, 0722.582.742

www.automagic.ro
info@automagic.ro
Comercializează produse
profesionale pentru recon-
diționare și întreținere auto
(ceruri, polish-uri, paste
abraze, revitalizatoare,
protecoare, degresanți,
săpunuri, detergenți, solvenți,
diluanti, articole speciale)

● BOISSIGNY AUTO DISTRIBUTION

Str. Academiei, nr. 35-37,
sc. A, et. 6, ap. 11, sector 1
www.flowey.com
Unic importator și distribuitor
de detergenți auto profesio-
nali marca FLOWEY -
Luxemburg pentru spălătorii
și service-uri auto

● BROZZI

Str. Duetului, nr. 54-56,
sector 1
Tel: 312.85.61, 312.85.62
www.brozzi.ro
Vinde bureți auto economici,
antimusculte, piele geam,
lavete, mânășă burete
„Bettina”

● DESAN CHEMICALS

Bd. Iuliu Maniu, nr. 220,
sector 6
Tel: 434.88.80, 0740.155.237
www.desan.ro
desan4@zappmobile.ro
Producător fluide și cosmetice
auto, aditivi antiuzură și
antifreare, fluide industriale

● E.O. CAR SERVICE

Str. Ghe. Missail, nr. 119,
sector 1
Tel: 224.52.95, 0723.223.986
Vinde din stoc și cu preco-
mandă o gamă largă de
accesorii și cosmetice auto

● ERIX INTERNA- TIONAL GROUP

Bd. Uverturii, nr. 126D, sector 6

Tel: 434.51.66, 0722.898.988,
erix@easynet.ro
Comercializează din stoc și
la comandă accesorii, cos-
metice și lubrifianți auto

● EXPERT AUTO DETAILING

Tel: 444.77.88,
0722.122.222
- Str. Ioviță, nr. 21, sector 5
- Intr. Dămbovița, nr. 10A,
sector 1
- P-ța Universității,
parcarea subterană de
lângă Intercontinental,
nivelul 2
- Str. Valea Oltului,
nr. 69-71, sector 6
www.expertauto.ro
info@expertdetailing.ro
Servicii profesionale de
întreținere, protejare și
înrumusețare a
mașinii tale

● MA-FRA

Str. Dr. Mihail Petrini, nr. 19,
sector 5
Tel: 410.67.06, 0744.649.413
www.mafra.ro
office@mafra.ro
Cosmetice auto pentru exter-
ior, interior, sezon, polish,
profesionale, motocicletate.

● PRO AUTO INDUSTRIES

Str. Ion Minculescu, nr. 98,
sector 3
Tel: 323.05.30
www.proauto.ro
office@proauto.ro
Produse de cosmetică auto
(fabricarea de produse pe
baza brevetelor de invenție
ale firmei).

CREDITE

● ALPHA BANK ROMANIA

Calea Dorobantilor, nr.
237B, et. 3, sector 1
Tel: 209.21.00

www.alphabank.ro
bbr@alphabank.ro

● CEC

Calea Victoriei, nr. 11-13,
sector 3
Tel: 311.11.19, 310.43.43,
www.cec-sa.ro
office@cec-sa.ro

● CREDISSON INTERNATIONAL

Calea Victoriei, nr. 155, bl.
D1, sc. tronson 5, et. 8,
sector 1
Tel: 312.02.20, 305.70.18
www.credisson.com
office@credisson.com,
infocenter@credisson.com

● LIBRA BANK

Str. Grigore MORA, nr. 11,
sector 1
Tel: 208 80 00
www.librabank.ro
info@librabank.ro

● OTP BANK ROMANIA

Str. Buzesti, nr. 66-68,
sector 1
Tel: 307.57.00
www.otpbank.ro

● PIRAEUS BANK ROMANIA

Bd. Carol I, nr. 34-36,
sector 2
Tel: 303.69.69
www.piraeusbank.ro
office@piraeusbank.ro

● ROMEXTERRA BANK

Bd. Carol I, nr. 31 - 33, bl.
Corp C2, sector 2
Tel: 317.82.26
www.romexterra.ro



LUKOIL. Strategia unui lider.

La 15 ani de prezență pe plan internațional, compania LUKOIL își reafirmă standardele înalte de performanță care au consacrat-o de-a lungul timpului.

Compania are perspective largi la nivel mondial, succesul extinderii ei fiind evident și în mediul românesc. LUKOIL urmărește să își consolideze poziția printre liderii producători de carburanți, vizând pași importanți în direcția îmbunătățirii performanțelor și calității, conform standardelor internaționale.

DEZMEMBRĂRI

● ASCO TRADING

Sos. Colentina, nr. 412, sector 2, Tel: 240 66 45

● MARUA & SARAB CO

Sos. Colentina nr. 407, sector 2

● OMG AUTO

Sos. Mihai Bravu, nr. 540-560, sector 4

● SIMPA TOP SERVICES

Str. Ion Iriceanu, nr. 11, sector 4, Tel: 0722 723 509

FARMACII NON-STOP

SECTOR 1

● ALICAT

Bd. Aerogarii, nr. 32 Tel: 232.41.99

● M

Str. Piatra Morii, nr. 17 Tel: 224.51.95, 224.51.94

● SENSI BLU

Str. P-ta Garii de Nord, nr. 2, sector 1, Tel: 212.72.54 www.sensiblu.com

SECTOR 2

● DAMI-MAR

Sos. Colentina, nr. 1, bl. Zig-Zag Tel: 242.52.90

● FARMADEx

Calea Mosilor, nr. 280 Tel: 211.95.60 www.farmadex.ro

● FLORA

Bd. Basarabia, nr. 55 Tel: 255.50.72

● SENSI BLU

Șos. Colentina, nr. 55, bl. 83, Tel: 243.00.19 www.sensiblu.com

SECTOR 3

● DONA

Calea Vitan, nr. 199 Tel: 344.26.17

● PERMAFARM

Bd. Camil Ressu, nr. 4 Tel: 344.63.50

● PHARMA PLANT

Calea Calarasi, nr. 133 Tel: 327.75.47

● SENSI BLU

Bd. 1 Decembrie 1918, nr. 31-33 Tel: 345.23.97 www.sensiblu.com

● TITAN

Bd. Nicolae Grigorescu, nr. 20, Tel: 340.21.02

SECTOR 4

● A&T FARMEXIM

Sos. Oltenitei, nr. 218, bl. 1 Tel: 332.15.51

● ORBIT 93

Calea Vacaresti, nr. 238 Tel: 330.63.90

● SENSI BLU

Bd. Constantin Brâncoveanu, nr. 114, bl. M1, Tel: 460.30.59 www.sensiblu.com

SECTOR 5

● HELP NET

Calea 13 Septembrie, nr. 126, bl. p34 Tel: 411.95.74

● PHARMALINE PANDURI

Sos. Panduri, nr. 29-31 Tel: 781.38.61, 0788.384.804

SECTOR 6

● ORIZONT

Str. Drumul Taberei, nr. 18, sector 6, Tel: 413.25.55

● REMEDIO CRANGASI

Calea Crangasi, nr. 30 Tel: 221.40.88

FOOD STOPS

● CLATITE 131

Bd. Dacia, nr. 129, sector 2 Tel: 211.51.08, 619.25.34 Aici gasiti clatite simple, clatite cu branza sarata cu marar sau cu branza dulce cu stafide, clatite cu ciocolata sau vanilie si clatite cu gem. Preturi bune, non-stop.

● CUPTORUL CU LEMNE

Bd. Pache Protopopescu, nr. 71, sector 2 Tel: 252 44 93

Multe feluri de pizza coapta pe vatra, cu blat subtire si pufos si cu o perioada relativ scurta de pregatire.

● DINEȘ 1 - ROND COSBUC

Piata Regina Maria, sector 1 Tel: 3387200 www.dines.ro Rotiserie, Shaorma, Clatite, Inghetata, Cofetarie

● DINEȘ 3 - FOIȘORUL DE FOC

Piata Foisorul de foc, nr. 1, sector 2 Tel: 2520634, www.dines.ro Rotiserie, Shaorma, Clatite, Inghetata, Cofetarie



www.cemancamazi.ro

să mâncăm echilibrat!

- meniuri echilibrate
- produse din peste, vita, porc
- produse vegetariene
- Comenzi Online
- livrare la adresă

● SOTOS GRILL

Fast-food cu specific grecesc: frișărui, costiță, șaorma, cărnați etc.
Str. Mihai Eminescu nr. 85
Tel: 0722.459.696
0751.665.298

● DRISTOR KEBAB

Bd. Camil Ressu nr.1, sector 3, București, Tel: 346.81.00, 0728.068.168
www.dristorkebab.ro
Cea mai celebră șaorma din București. Locul unde găsești șaorma proaspătă non-stop și pentru a te bucura de ea trebuie să stai la coadă și noaptea la ora 3.

● GREGORY'S ROMANĂ

Bd. Magheru, nr. 32-34, sector 1, Tel: 312 26 13
In piata Romana, la coloane. Program non-stop.

● GREGORY'S VICTORIEI

Piata Victoriei, bl. A6, sector 1, Tel: 212 56 63
www.gregorys.ro
In Piata Victoriei, pe colt, vizavi de BNR.

● LA PAPA 131

Bd. Dacia, nr. 118, sector 2
Tel: 619.25.34

www.cemancamazi.ro
La Papa 131 este un fast food ce vine pe piata cu o oferta inedita de specialitati preparate din carne de pui, salate, garnituri. Preturile cam piperate dar programul este non-stop.

● LA PUICUȚE

Str. Tunari, nr. 5, sector 2
Tel: 610.3242, 0788.198.819
Daca esti in zona Eminescu - Tunari si cauti preparate din pui (pui la rotisor, saorma, gratar, snitel, s.a.) opreste la puicute! Punct de reper: benzinaria rotunda.

GPL

● AUTOGAZ ROMANIA

Str. Toporasi, nr. 2, sector 5
Tel: 021-450.09.64, 0788.417.085
Instalatie GPL Tomasetto secvential euro 4 pentru Logan, Solenza, Supernova, Clio, Aveo

● G&G AUTOSERVICE

Str. Tudor Vladimirescu, nr. 113
instalatii GPL, preturi atractive. marci: Marini, BRC, Tomasetto
montaj gratuit, garantie 18 luni, calitate garantata.
instalatii auto GPL Dacia Logan, Daewoo Matiz, Cielo, Nubira etc.

● ULTRA GAZ

Str. Colnicului, nr. 2, sector 4
Instalatie GPL secventiala pt. Euro 3 si euro 4 Milano. Este o instalatie folosita pentru masinile cu injectie multipunct. Aceasta garanteaza motorului o pierdere minima de putere in comparatie cu sistemul traditional de GPL

● MAJORE INTERNAZIONALE

Sos. Chitilei, nr. 83, sector 1
Tel: 668.07.56, 668.07.58
www.majore.ro
Distribuitor al companiilor Lo-Gas, Bigas, Landi, Lovato, Autronic, Motorscan, Actia si Romatic (importul, comercializarea, distributia si montarea instalatiilor auto de gaz pentru autoturismele).

LEASING

● AGER LEASING

Str. Lt Av. Marcel Andreescu, nr. 29, sector 1
Tel: 231.09.04 / 05
www.agerleasing.ro

● BCR LEASING

Piata Alba Iulia, nr. 8, bl. 17, sector 3, Tel: 323.73.10
www.bcr-leasing.ro

● BT LEASING

TRANSILVANIA

Str. Putul lui Zamfir, nr. 15, sector 1, Tel: 208.94.22,
www.btleasing.ro
Operatiuni de leasing, persoane fizice si juridice pentru autoturisme romanesti si straine (orice marca); noi si second hand

● HVB LEASING ROMANIA

Str. Grigore Mora, nr. 37, sector 1, Tel: 200.77.77
www.hvb-leasing.ro
office@hvb-leasing.ro
Leasing pentru vehicule, echipamente, imobiliar

● INTERNATIONAL LEASING

Str. Buzesti, nr. 75, et. 6, sector 1, Tel: 305.51.50 - 59,
www.leasing.ro
office@leasing.ro

● MIDAL LEASING

Sos. Pantelimon, nr. 111A, sector 2
Tel: 256.90.29
www.midal-leasing.ro

● MIDOCAR LEASING

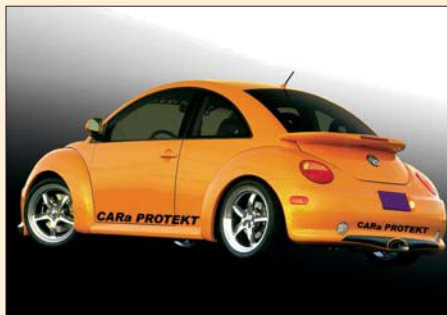
Str. Odăi, nr. 219-225, sector 1
Tel: 300.79.74 / 75,
www.midocar-leasing.ro
leasing@midocar.ro



www.cemancamazi.ro

Online NON-STOP

peste, berbecut curcan, vita, porc, pui



CARa PROTEKT

FOLII DE PROTECȚIE PENTRU GEAMURI AUTO

- 14 modele omologate RAR
- Cea mai bună echipă de aplicatori din București
- Made in USA, by Llumor

Bd. Dimitrie Pompei 5F, sector 2; Tel.: 0721.430.430; caraprotekt@xnet.ro
www.cara-folie.ro

● MOTOR INVEST

Str. Iuliu Maniu, nr. 8A, sector 6, Tel: 031.229.2000, 0788.145.280, 0747.413.476, 0728.111.00

www.motorinvest.ro

● MOTORACTIVE

Str. Sf. Vineri, nr. 29, et. 2, sector 3, Tel: 317.74.44
www.motoractive.ro
general@motoractive.ro

● PLANET LEASING

Str. Aviator Gh. Marasoiu, nr. 11, sector 1
Tel: 230.52.32, 230.52.43, 230.52.45, 230.52.50
www.planetleasing.ro
leasing@planetleasing.ro

● PORSCHE LEASING

Sos. Pipera - Tunari, nr. 2, sector 1, Tel: 208.26.00
www.porscheleasing.ro

● RCI LEASING ROMANIA

Bd. Aviatorilor, nr. 41, et. 3, sector 1, Tel: 201.20.00
Leasing autoturisme noi marca Dacia, Renault și Nissan;

● ROMSTAL LEASING

Calea Dorobantilor, nr. 59-63, sector 1, Tel: 212.05.50 - 54
www.romstal-leasing.ro

● TBI LEASING

Str. Puțul lui Zamfir, nr. 8-12, sector 1, Tel: 231.88.42
www.tbileasing.ro

● UNICREDIT LEASING

Calea 13 Septembrie, nr. 90, sector 5, Tel: 403 44 11
www.unicreditleasing.ro

● VOLKSBANK LEASING ROMANIA

Sos. Bucuresti - Ploiesti, nr. 17 - 21, et. 2, sector 1
Tel: 204.44.49, 204 44 44,
www.vbleasing.ro

PARBRIZE

● A.G.E.R. SERVICE

Calea Șerban Vodă, nr. 231A, sector 4
Tel: 335.97.56, 335.97.59
www.agerservice.ro
Geamuri Auto Originale.
Service geamuri.

● CARA PROTEKT

Folii auto omologate R.A.R.
Bd. Dimitrie Pompei Nr. 5-F
www.cara-folie.ro
Tel./ fax 021 232 31 67
0721 430 430

● CARGLASS GROUP

Bd. Basarabiei 250, sect.3
Tel: 0740.055.066,

0788.055.066,
www.carglass.com.ro
Comercializeaza paravanturi pentru toate marcele auto si folie auto autorizata RAR

● EST CLASS

Aleea Fetești, nr. 6-12, bl. I26, ap. 126, sector 3
Tel: 0723.301.153
Repara parbrize (ciobituri, sparturi) inclusiv la domiciliul clientului

● GIMAROM

Sir. Albac, nr. 21, sector 1
Tel: 230.22.55, 230.22.33
www.gimarom.ro
Schimbări parbrize orice tip de autovehicul

● MARVIS AUTO CONCEPT

Sos. Colentina, nr. 304, sector 2
Tel: 0723980884
piese de schimb noi și sh, parbrize, lunete, laterale, folii auto, extincătoare, veste, truse medicale

● ROBUSTA PROD COM

Bd. Ferdinand, nr. 2
Tel: 253.04.71, 253.80.18, 0722.222.316, 0788.422.941
www.robusta.ro
O gama larga de geamuri auto (lunete, parbrize, geamuri laterale) si accesorii.

PIESE ȘI ACCESORII

SECTOR 1

● AL PADRINO

Str. Nicolae Balcescu, nr. 7, sector 1
Tel: 312.55.90, 312.47.36
www.alpadrino.ro
alpadrino@easynet.ro

● APCO ROMANIA

Bd. Marasti (Complex ROM-EXPO, Pavilion 3/B1), nr. 65-67, sector 1
Tel: 317.03.72, 317.03.73
www.apco.ro
piese@apco.ro
Piese si accesorii: amortizoare, parti de frane, piese pentru puntile camioanelor, piese pentru vehicule japoneze, sisteme de evacuare.

● ASPAD COM

Sir. Zeletin (zona Romaero Baneasa), nr. 12A, sector 1
Tel: 233.30.11, 233.30.12,
www.aspad.ro
Importa si distribuie: securi auto, adezivi, etansanti, antifoane, masticuri si dispozitive specializate pentru intretinerea si repararea caroseriilor auto

● AUTO TRADE SERVICE '95

Calea Grivitei, nr. 172, sector 1, Tel: 222.69.52

Piese pentru Audi, BMW, Ford, Mercedes, Opel, VW

● AVANTTI UNO

Sos. Chitilei, nr. 9, sector 1
Tel: 668.23.68, 0744.511.146
Vinde piese noi si second hand pentru "Fiat", "Lancia", "Alfa Romeo", radiatoare si esapamente pentru toate marcile.

● BENNETT AUTO

Str. Maior Al. Câmpineanu, nr. 1, sector 1, Tel: 223.29.57
Mercedes, Fiat, Vw, Peugeot, Ford, Volvo, BMW, Audi, Opel, Renault, Citroen

● CARA PROTEKT

Folii auto omologate R.A.R.
Bd. Dimitrie Pompei Nr. 5-F
www.cara-folie.ro
Tel./ fax 021 232 31 67
0721 430 430

● IPSO DACIA/ RENAULT

Sos. Bucuresti - Ploiesti, nr. 145, sector 1, Tel: 208.27.55
www.ipsa.ro
IPSO comercializeaza toata gama de piese de origine Dacia, Renault si Nissan: elemente de intretinere si uzura, uleiuri, elemente de

mecanica si caroserie cat si o gama larga de accesorii.

● ISTIN

Str. Grigore Alexandrescu, nr. 34, sector 1
Tel: 031-402.51.72
www.accesoriiauto.com.ro

● JINGA IMPEX

Str. Constantin Daniel, nr. 25, sector 1, Tel: 317.24.47
www.jinga.ro
office@jinga.ro

● MC MOTORS

Bd. Aerogarii, nr. 38, sector 1

SECTOR 2

● CRUSEM PROD-IMPEX

Str. CEAIKOVSKY, nr. 9, sector 2, Tel: 230 79 12

● AL PADRINO

Str. Stefan cel Mare, nr. 17, sector 2
Tel: 210.21.90, 210.24.90
www.alpadrino.ro
alpadrino@easynet.ro

● ASPERA TEKNOPLUS

Sos. Mihai Bravu, nr. 191A, sector 2, Tel: 327.68.40

www.aspera-teknoplus.ro
Comercializeaza piese auto originale, accesorii, anvelope pentru autoturisme "Daewoo" si "Oltena"

● AUTONET IMPORT

Calea Pipera, nr. 42, sector 2
Tel: 233.34.08, 233.34.09, 233.34.10, 233.38.60
www.autonet.ro

● BENNETT AUTO

Str. Lizeanu, nr. 28, sector 2
Tel: 211.15.19
Mercedes, Fiat, VW, Peugeot, Ford, Volvo, BMW, Audi, Opel, Renault, Citroen, Daewoo

● CARGO

Str. Mihai Eminescu, nr. 170, sector 2
Tel: 210.48.17, 0788.296.105
Accesorii si cosmetice auto: uleiuri, deodorante, chituri auto, brelocuri; dealer triunghiuri, truse, stingatoare omologate RAR; vanzare piese auto

● CENTRUM TRADE

Str. Rovine, nr. 4, bl. 57A, et. 1, sector 2
Tel: 212.33.99, 212.21.22
www.centrum-trade.ro

Odorizante pentru interioara auto, produse de igiena pentru autoturisme

● COMAUTO GROUP

Sos. Colentina, nr. 2, sector 2, Tel: 252.63.75, 0722.302.235, 0722.355.796
Comercializeaza consumabile in special pentru Dacia: bujii, pivoti, platine, condensatori, acumulatori auto, marcile: "Rombal", "Caranda", "Bosch", "Fulmen", "Zapp"; se ofera garantie 1 an

● COMENZI AUTO

Str. Mihai Eminescu, nr. 121, sector 2, Tel: 210.15.91
www.comenzi-auto.ro
Vinde detectoare radar ("Cobra", "Beltronics", "Escort"), aditivi, accesorii si cosmetica, piese auto (consumabile auto, elemente motor, suspensie directie)

● COMPOLI

Bd. Dacia, nr. 123, sector 2
Tel: 212.47.48, 0744.610.610, 0744.881.413
vanzari, reparatii, reconditionari electromotoare, alternatoare auto si industriale, japoneze, europene, americane.

CÂRLIGE DE REMORCARE

BRINK

Sos. Progresului, nr. 90-100
Centrul Comercial Mirano E3-E4

Tel/Fax: 021.410.10.05;

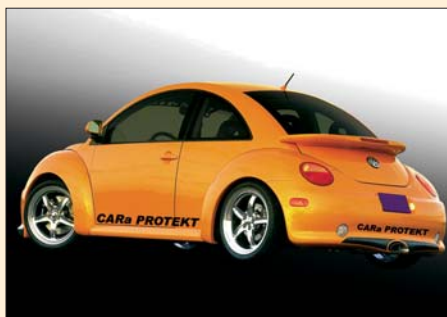
0723.606.913; 0748.013.348

office@autointernational-technik.ro

www.autointernational-technik.ro

Auto Technik International





CARa PROTEKT

FOLII DE PROTECȚIE PENTRU GEAMURI AUTO

- 14 modele omologate RAR
- Cea mai bună echipă de aplicatori din București
- Made in USA, by **Llumar**

Bd. Dimitrie Pompei 5F, sector 2; Tel.: 0721.430.430; caraprotekt@xnet.ro
www.cara-folie.ro

● GOK & BENZ

Sr. Lizeanu, nr. 23bis, sector 2
Tel: 210.54.04, 210.54.86
benz@rdslink.ro
importator direct de piese
pentru camioane,
microbuze, autobuze, semi-
remorci

● LAND ATELIER

Sr. Zidurilor, nr. 38, sector 2
Tel: 252.88.67
www.landatelier.ro
office@landatelier.ro
Importator direct de piese si
accesorii auto pentru LAND
ROVER si ROVER.
LAND ATELIER coopereaza
cu firma poloneza LAND
SERWIS - PIOTR KOWAL, pur-
tatoarea unei vaste experi-
ente in domeniul tuning-
ului si echipamentelor off-
road pentru LAND ROVER.

● MARVIS AUTO CONCEPT

Sos. Colentina, nr. 304,
sector 2, Tel: 0723980884
piese de schimb noi și sh,
parbrize, lunete, laterale,
folii auto, extincitoare, veste,
truse medicale

● PITT STOP

Sos. Mihai Bravu, nr. 102A,
sector 2
Tel: 252.68.81, 252.68.82

● TOP MOODY EXIM

Sos. Pantelimon, nr. 84,
sector 2
Tel: (021) 256-9862
www.becuriauto.3x.ro/

● WILL SMART AUTO

Sos. Colentina, nr. 298,
sector 2, Tel: 0788 655 364

SECTOR 3

● ALGAE-X

Sr. Burdujeni, nr. 5, bl. A14,
et. 3, ap. 10, sector 3
Tel: 667.19.02, 0745.04.92.57
www.algae-x.ro
sisteme pentru masurarea
consumului de combustibil,
pasta pentru determinare
apa "Kolor Kut", pasta
masurare combustibili,
eliminatoare de apa, aditivi,
sisteme mobile curatare
rezervoare, sisteme polis-
are combustibili

● AUTO BILAL

Sr. Victor Brauner, nr. 26,
sector 3, Tel: 345.20.60
www.autobilal.ro
bilal.motors@fx.ro
Piese de schimb, import
Germania, pentru autotur-
isme europene si japoneze

● AUTOKARMA

Splaiul Unirii, nr. 221,
sector 3
Tel: 327.01.61, 69, 73
www.autokarma.ro

● AUTOPERUGIA

Bd. 1 Decembrie 1918, nr.
1G, sector 3
Tel: 624.19.24
www.autoperugia.ro
mecanica, electrica, service
roti, tinichigerie, spalatorii;
echipat cu aparat de
masurare si reglare
geometrie rotii,

● EXMOBI COMPANY

Sos. Mihai Bravu, nr. 123-
135, bl. D11, sc. A, et. 3, ap. 11,
sector 3
Tel: 250.25.04, 0721.267.760
www.exmobi.ro
Comercializeaza filtre auto,
curele alternator, huse si
capace auto, huse volan,
claxoane, covorase

● HOFMANN ROMANIA

Calea Vitau, nr. 242, sector 3
Tel: 346.88.88., 346.88.00
www.autotech.ro
marketing@autotech.ro,
oferte@autotech.ro
Furnizor de solutii pentru
profesioniștii din domeniul
auto, posesorii centrelor de
inspecții tehnice și reparații
precum și al producătorilor
sau importatorilor de vehicule.

● PIESE SI ACCESORII

Sr. Matei Basarab, nr. 108,
sector 3, Tel: 326.21.63,

031.401.87.24

www.piesesiaccessorii.go.ro
Consumabile, elemente de
caroserie, faruri, stopuri,
semnale, acumulatori, jante
din aliaj sau otel, anvelope,
cosmetice auto, chei si
set-uri de scule

SECTOR 4

● AL PADRINO

Calea Serban Voda, nr.
280A, sector 4
Tel: 336.29.17, 335.46.48,
0720.297.742
www.alpadrino.ro

● AUTO NESTI

Sos. Berceni, nr. 80, sector 4
Tel: 460.82.57
www.autonesti.ro

● BEEL DART

Sos. Giurgiului, nr. 117, bl. 4,
sc. 7, et. 7, ap. 221, sector 4
Tel: 451.20.92, 0741.151.531,
0722.151.531
www.bariereauto.ro
Distribuie si instaleaza
accesorii auto (panouri
comanda si control, control
cheie, control proximitate,
control radio, control tas-
tatura, elemente sem-
nalizare si siguranta);
bariere auto, sisteme par-
care, blocaje auto

RATIO COLOR

Sistemele COLOR-PROFI METALLIC și UNI de la Glasurit

Potrivire perfectă!



ProFit cu Glasurit

Ce anume face o revopsire să fie perfectă? Răspunsul este foarte simplu: trebuie să arate ca vopseaua originală. Actualizate, sistemele Glasurit COLOR PROFİ, sunt unelte ideale pentru o potrivire exactă a culorii, deoarece eșantioanele de culoare sunt vopsite cu vopsea originală Glasurit, iar actualizările sunt oferite de trei ori pe an incluzând ultimele culori apărute pe piață. Rezultatul este un sistem de identificare a culorii sigur, care ajută la economisirea de timp și material.

RATIO-CONCEPT-plus
RATIO-COLOR
RATIO Systems
Profit cu Glasurit.

TOP LAC GRUP S.R.L.
București Bd. Iuliu Maniu 6
Tel.: 021 319.17.14
Fax.: 021 317.02.14
E-mail: office@toplac.ro

www.toplac.ro

www.glasurit.com

● CARRA IMPEX

Str. Meridianului, sector 4
Tel: 334.36.36
carra2000@gmail.ro
Vanzari piese auto orice marca. Tractori auto.
Manopera gratuita pentru: schimb ulei, filtre, discuri si placute de frana. Preturi speciale pentru parcuri auto.

● ITALO TRACIA CO PRODCOM

Bd. Marasesti, nr. 5, sector 4
Tel: 335.21.70, 336.29.33, 0788.387.470
Importator si distribuitor autorizat accesorii auto "Lampa" si "Staplatis"; lanterni antiderapante, capace, scaune, oglinzi retrovizoare, schimbatoare de viteza, manete si cosmetice auto

● MEDCHIM BUCHAREST

Calea Serban Voda, nr. 193, sector 4
Tel: 335.00.70, 335.00.29, 0744.500.623
www.carack.ro

● SIMPA TOP SERVICES

Str. Iriceanu, nr. 11, sector 4
Tel: 0722.723.509
www.pieseauto.lx.ro

SECTOR 5

● AUTO TECHNIK INTERNATIONAL

Șos. Progresului nr.90-100, Centrul Comercial Mirano E3-E4
Tel/Fax: 021-410.10.05
0723.606.913, 0748.013.348
magazin specializat pentru piese de schimb Kia, cârlige de remorcare

● ARC REP PROD

Str. N.D. Cocea, nr. 27, sector 5
Tel: 0745.674.747, 0740.081.217
Reparatii arcuri lamelare. Foi de arc din stoc sau la comanda. Splinguit.

● REMILI SERVICE

Str. Bucuresti-Magurele, nr. 121, sector 5
Tel: 420.46.79, 0722.343.042
Distribuitor piese auto second-hand "Renault" 5, 9, 11, 20, 21, 25, "Trafic", "Espace", "Laguna", "Safran", "Citroën", BX, XM; montaj si garantie 3 luni

SECTOR 6

● AL PADRINO

Str. 1 Mai, nr. 26A, sector 6
Tel: 402.88.48, 413.53.20, 0720.297.743
www.alpadrino.ro

● ASTRA SERVICE

Str. Uverturii, nr. 100, sector 6
Tel: 031 805 63 26, 0724 455 687
piese auto import stoc și comenzi

● ATP EXODUS

Bd. Iuliu Maniu, nr. 310A, sector 6, Tel: 311.51.82
www.atp-exodus.ro
Piese pentru motor, ambreiaj, directie, transmisie, componente de frana si rulare axe, suspensie, componente cabina, elemente de cuplare remorci si semiremorci

AT AUGSBURG

● AT AUGSBURG - SUPERMARKET AUTO ȘI SERVICE RAPID

Șos. Centură, nr. 5-6, sector 6
Tel: 305.06.30, 0740 305 215 - consultanță vânzări și 0740 305 921 - programare service
www.augsburg.ro
programarimilitari@augsburg.ro

Importator și distribuitor de piese auto pentru autoturisme europene și japoneze, inclusiv autoutilitare și camioane

● DANIVAL SERVICE

Str. Cetatea de Balta, nr. 74, sector 6, Tel: 0724.306.682, 0722.516.654, 0723.267.434

www.danivalservice.ro
danival@danivalservice.ro
Vinde acumulatori auto si amortizoare, anvelope, elemente de caroserie, bendixuri, articulatii homocinetice, ambreiaje, discuri de frana, pompe de apa, tobe de esapament, piese de schimb, alarme auto

● ELIT

Bd. Iuliu Maniu, nr. 171B, sector 6, Tel: 318.05.81
www.elit.ro

● EURIAL INVEST - PEUGEOT

Bd. Iuliu Maniu, nr. 572-574, sector 6
Tel: 207.77. 09
www.eurialmilitari.ro
Service. Piese de schimb de origine Peugeot

● LATIN EFE

Str. Independenței, nr. 313, sector 6, Tel: 317.39.57
www.latinefe.ro

● MATRIX DESIGN

Str. Ghercu Constantin, nr. 5, sector 6, Tel: 232.81.90
www.matrix.ro
Monteaza si vinde instalatii climatizare auto "Diavia" si instalatii frigorifice auto

NU VINDEM NIMIC, DOAR TE INFORMAM

ON THE WEB
Info News
www.infonews.ro

ASTRA SERVICE

PIESE AUTO import stoc și comenzi

Str. Uverturii 100, sector 6
(zona Militari)
Tel: 031 805 63 26,
0724 455 687

● METEOR AUTO

Calea Crângas, nr. 60,
sector 6, Tel: 221.97.79,
0725.139.100
www.meteor.ro

● ROM GOLF TRANS

Str. Lt. Col. Marinescu C-tin,
nr. 1 bis, sector 6
Tel: 411.24.05, 410.44.68
romgolffrans@hotmail.com
Accesorii si aditivi auto;
importator si distribuitor

cosmetice si accesorii: ster-
gatoare parbriz toate tipurile,
antifurturi, huse interioare,
covorase si mochete; insta-
latii de aer conditionat;
becuri si proiectoare;
claxoane si sirene, compre-
soare si aspiratoare

● RUNE

Bd. Constructorilor, nr. 26,
sector 6
Tel: 316.56.57, 316.56.61

www.rune.ro

Piese auto, Anvelope,
Echipamente multimedia,
Uleiuri, Service Diesel,
Produce pentru service

RENT-A-CAR



● AUTONOM RENT-A-CAR

Sir. Roma nr. 24, Sector 1
Tel: 021.231.04.58
Mobil: 0721.44.22.66
bucuresti@autonom.ro
Matiz, Logan, Clio, Kalos,
Astra, Megane, Tucson,
microbuz 8+1, dube marfa

● HOLIDAY AUTOS ROMANIA

Sir. Gheorghe Bulucea, nr.
4, sector 1, Tel: 231 07 02
www.holidayautos.ro

● IPSO RENT

Sos. București - Ploiești
nr. 145, sector 1, București
Tel. (021) 208 27 70
0749 10 1000
Dacia, Renault, Nissan

● NEW KOPEL ROMANIA

Sir. Bucureștilor, nr. 201-203
Tel: 350.48.60 - 63
www.new-kopel.ro

SECOND HAND

● ALEX AUTO

Bd. Iuliu Maniu, nr. 220,
sector 6
Tel: 031.409.21.02,
0726.480.289
www.alexauto.go.ro
Parc auto, comercializeaza
autoturisme second hand,
import Germania: "Audi",
"BMW", "Ford", "Mercedes",
"Opel", "Volkswagen"; piese
de schimb

● AUTO JILE

exclusive-Automobile
Șos. București-Ploiești
nr.137C, sector 1
Tel: 021-319.04.27
0740.257.427, 0788.801.111

● AUTO FRANCE BUCURESTI

Sos. Pipera -Tunari, nr. 2c,
bl. corp c, sector 2
Tel: 243.24.08, 243.24.09
www.autofrance.com.ro
Autoturisme si utilitare de
ocazie importate din Franta
se pot aduce si la comanda
in termen de aprox.3 sapt-
mani). Stoc permanent in
Romania 30 masini.

● CITY CENTER

Str. Poligrafiei, sector 1
Tel: 224.47.38, 224.01.81
www.citycenter.ro

apeleaza la profesionisti!

Olmar alarme si sisteme audio
calitate la cele mai mici preturi

0744 370 587 **www.olmarshop.ro**



Atelier de tinichigerie și vopsitorie auto

Șos Dudești-Pantelimon nr. 79,
(în spatele hypermarketului Cora)
Tel/Fax: 255.66.99
GSM: 0723.584.268

- Servicii prompte și de calitate
- Experiență și profesionalism
- Dotat cu cabină de vopsitorie
- Decontare directă cu firmele de asigurări

Vinde autoturisme second hand marcele "Daewoo" (Nubira, Matiz, Cielo); "Audi", "BMW", "Citroen"; vanzari si in sistem leasing

● COMAUTO MERIDIAN

Str. Turnu Magurele, nr. 58-60, sector 4
Tel: 334.44.44, 333.44.33
www.automeridian.ro
Vanzari auto second-hand

● COMPUTEST / AUTOTEST 2000

Splaiul Unirii - incinta targului Autovit (Vitan Barzesti), nr. 450, sector 4
Tel: 492.10.75
www.computest.ro
Computest 2000 este unicul laborator computerizat de testare auto din Romania. Laborator privat si total independent, a aparut in

Bucuresti in 2003, infintand un centru de testari auto computerizate in Brasov si foarte curand in Iasi.

● DINMAR / DINMAR '94 SERV

Str. Vasile Stroescu, nr. 26, sector 2
Tel: 252.11.19, 252.11.21
www.dinmarleasing.ro
ionut@dinmarleasing.ro
Vanzari in sistem leasing autoturisme (orice marca) noi si second hand; persoane fizice si juridice. Leasing pentru imobile, utilaje industriale, medicale si autoturisme (orice marca), noi si second hand, persoane fizice si juridice

● PIT MOTORS

Bd. Iuliu Maniu, nr. 15, sector 6
Tel: 401.10.99

www.pitmotors.ro
Vânzări/achiziții autovehicule rulate

● PORSCHE BUCUREȘTI NORD / WELTAUTO

Sos. Pipera Tunari, nr. 2
Tel: 208.37.21, 208.37.86, 208.37.87, 208.37.05
www.porsche.ro
WELTAUTO este marca Porsche Romania a autovehiculelor de ocazie. Skoda, Volkswagen, Seat, Audi și Porsche.

● ROMCAR MOTORS

Str. Parcului, nr. 55-57, sector 1, Tel: 316.04.00
www.romcarmotors.ro
Importator "Ford" si "Mazda"; vanzari auto second hand marcele "Ford" si "Mazda"

● SERUS

Sos. Timisoara, nr. 60E, sector 6, Tel: 444.08.03
www.serus.ro
Serus-concesionar bimarca "Renault"- "Nissan", comercializeaza intreaga gama de autovehicule si autoutilitare noi si second hand;

● TOP CARS

Sos. Pipera, nr. 26, sector 1
Tel: 232.52.66, 0722.292.382, 0722.905.000
adrian@topcars-pipera.ro

SERVICE

● ADRAS OLTEȚIȚEI

Sos. Oltețitei, nr. 35-37, sector 4, Tel: 332.14.53
www.adras.ro
service auto Dacia (garantii, post-garantii, constatari daune, ITP), montari accesorii

O OFERTĂ ONESTĂ DE RENT-A-CAR CROITĂ PE MĂSURA TA

MATIZ 19 EUR/ZI

ASTRA 32 EUR/ZI

LOGAN 25 EUR/ZI

Prețurile sunt valabile pentru
perioada de închiriere de +15 zile

Aeroportul Băneasa: Str. Grațioasa nr. 6 (t) 021.232.43.25
(f) 021.232.43.27 (m) 0721.44.22.66; **Agencia Dorobanți:** Str. Roma
nr. 24, Sector 1 (t) 021.231.04.58 (f) 021.231.04.55 (m) 0721.44.22.66;
Aeroportul Otopeni: (t) 021.232.43.25 (f) 021.232.43.27
(m) 0721.44.22.66 (e) bucuresti@autonom.ro;

REZERVĂRI ONLINE

www.autonom.ro



Autonom este cea mai mare companie de rent-a-car cu acoperire națională din România
Bacău • Brașov • București • Cluj • Constanța • Galați • Iași • Piatra Neamț • Sibiu • Suceava

DORMAG

SERVICII DE CALITATE

AUTO SERVICE & CAR WASH



Despot Voda, nr. 46-48, Bucuresti, sector 2
Tel./Fax: 212 44 62, 610 57 68; Mobil: 0722 366 499
dormag@gmail.com
www.dormag.ro

DORMAG = SERVICII DE CALITATE !

Distribuitor autorizat BMW

Full service - Vânzări piese de schimb, reparații
Service specializat BMW, VW, Audi, Seat, Skoda

- Experiență din 1998
- Calitate - autorizație RAR
- Promptitudine - orice reparație curentă în max 24 h
- Reparații mecanice complete
 - suspensie
 - direcție
 - motor
 - cutii de viteză (mecanice, automate)
 - diagnoză
 - aer condiționat
 - service roți



Spălătorie auto ecologică - tapițerii, polish profesional



ȘOS. ȘTEFAN CEL MARE



● ASKO INTERNATIONAL - SERVICE HONDA

Calea Giulești, nr. 177,
sector 6, Tel: 221.20.28
www.hondaauto.ro

● ATS PIPERA

reparator agreat Citroen
Sos. Pipera, nr. 41, sector 1
Tel: 232.01.82, 232.04.61
www.citroen.ro



● AUGSBURG INTERNATIONAL - SERVICE COLENTINA

Str. N. Apostol, nr. 2-4,
sector 2, Tel: 240.97.25

www.augsburg.ro
Service - Importator și distribuitor de piese auto pentru autoturisme europene și japoneze, inclusiv autoutilitare și camioane.

● AUTO CENTER

Str. Gr. Alexandrescu, nr. 59, sector 1
Tel: 312.88.73, 312.88.71
www.acb.ro

Oferă o gamă diversificată de piese auto și servicii în toate sediile sale - Daewoo.

● AUTO CENTER

Str. Venerei (Calea Mosilor), nr. 12, sector 2
Tel: Service: 210.35.79 /
Vanzari: 210.84.41
www.acb.ro
Service și dealer autorizat

Daewoo., Oferă o gamă diversificată de piese auto și servicii în toate sediile sale.

● AUTO CLASSIC FORUM

Bd. Ghencea, nr. 134,
sector 5, restaurări mașini și motocicletele clasice

● COM NICO SERV

Bd. Iuliu Maniu, nr. 594,
sector 6
Tel: 9635, 352.86.12
www.comnicoserv.ro
Mecanica, Verificare amortizoare, Tinichigerie, Vopsitorie, Geometrie roți

● DACOSERV - SERVICE DACIA

Bd. Preciziei, nr. 4, sector 6
Tel: 317.09.86, 316.02.84
www.dacoserv.ro

Dealer Dacia. Service. ITP.
Piese de schimb

● DORMAG

Str. Despot Vodă, nr. 46-48,
sector 2, Tel: 212.44.62,
610.57.68, 0722.366.499
www.dormag.ro
full service specializat BMW,
VW, Audi, Seat, Skoda

● IPSCO

Sos. București - Ploiești, nr. 145, sector 1, Tel: 208.27.27
www.ipso.ro
service specializat Dacia,
Renault și Nissan

● MIT MOTORS INT AVIATORILOR

Bd. Aviatorilor, nr. 17, sector 1
Tel: 222.72.51, 222.79.60
www.mit-motors.ro
service Mitsubishi

● MIT MOTORS INT MANOLESCU

Str. Nicolae Manolescu, nr. 21, sector 5
Tel: 222.52.73
www.mit-motors.ro
service Mitsubishi

● PITT STOP

Sos. Mihai Bravu, nr. 102A, sector 2
Tel: 252.68.81, 252.68.82
www.pittstop.ro
service pentru mașini americane

● SIRCROM

St. Titus nr. 27, sector 4
Tel: 0723.265.305
reparații tinichigerie pentru orice tip de mașină, vopsitorie, laborator propriu de vopsele

SPĂLĂTORII

SECTOR 1

● A.G. GROUP

Calea Griviței, nr. 184B, sector 1, Tel: 223.40.92

● CHARLIE 89

Str. ZELETIN, nr. 21

● GIRVIM

Str. Floreasca, nr. 66, sector 1, Tel: 2301084

● MOL ODAI

Sos. Odăi, nr. 425-431

● SAGITAR

Str. Bucurestii Noi, nr. 28

● SPALATORIE AUTO DE LUX

Bd. Aerogării, nr. 42

● TUNEL CAR WASH

Str. Alexandru Serbanescu, nr. 3-5, sector 1
Tel: 2323068, www.tunel.ro

● VENUS MA '99

Bd. Bucurestii Noi, nr. 129, sector 1
Tel: 0744859214

SECTOR 2

● 2 KAPPA

Sos. Iancului, nr. 122
Tel: 653.33.63

● AGIP

Str. Barbu Vacarescu, nr. 16b
Tel: 3321520

● CAMBERRA TRANS

Aleea Titu Maiorescu
Tel: 0722 342 233

● CONSY COM

Str. Ferdinand, nr. 79
Tel: 021.252.80.13, 0744.752.269

● DORMAG

Str. Despot Vodă, nr. 46-48
Tel: 212.44.62, 610.57.68, 0722.366.499
www.dormag.ro
spălătorie auto ecologică - tapițerii, polish profesional

● IMPACT AUTO SERVICE

Sos. Colentina, nr. 417
Tel: 0723 713 052

● MASTER PH SERVICE

Bd. Basarabia, nr. 60
Tel: 324.95.78

● PITT STOP

Str. Mihai Bravu, nr. 102A
Tel: 252.68.81, 252.68.82

● R&T SERVICE

Str. Viitorului, nr. 183

● UNIVERSAL SERVICE

Calea Moșilor, nr. 140
Tel: 3153325

SECTOR 3

● TEO CONSULT

Str. Câmpia Libertății, nr. 35-37, Tel: 324 61 08

● MAGIC WASH

Str. Brândușelor, nr. 6B
Tel: 0722.453.767

● PICOLO TRADING

Calea Dudești, nr. 161

● SIVECO AUTO

Splaiul Unirii, nr. 289A
Tel: 0744565007

● SPALUX AUTO

Sos. Dudești-Pantelimon, nr. 23 a, Tel: 334.76.22

SECTOR 4

● AGIP TIMPURI NOI

Calea Văcărești, nr. 132-134
Tel: 330.26.69

● ELISAN SERVICE

Str. Luica, nr. 28
Tel: 629.00.28

● SD PRESTIGE

IMPEX
Str. Turmu Măgurele, nr. 66
Tel: 461.01.66

SECTOR 5

● ALESSIA BUSINESS

Sos. Alexandriei, nr. 130A
Tel: 420 84 77

● GRAND HOUSE

Sos. Antiaeriană, nr. 51
Tel: 0723773773

● MARINVEST TRADING COMPANY

Str. Mihail Sebastian, nr. 90
Tel: 0721823772

● VALMAR 2000

Sos. Panduri, nr. 71
Tel: 0745023637

SECTOR 6

● ASTRON PROCOM

Str. Lujerului, nr. 40
Tel: 0723631461

● AUROSIM SERVICE

Str. Prelungirea Ghencea, nr. 93p, Tel: 444.04.75

● AUTOCARWASH

Str. Lujerului, nr. 32-34
Tel: 0743333463

● EUROCLEANER TRADING

Str. Iuliu Maniu, nr. 6
Tel: 0722.636.400

ȘCOLI DE ȘOFERI

● ȘCOALA TEO

– Str. Câmpia Libertății nr. 37A, sector 3
Tel: 324.61.08, 0727PERMIS
– Str. Olteniței nr. 244, bl. 86 sc. 2, parter, ap. 22, sector 4
Tel: 331.00.23, 0724SOFERI
– Bd. Constructorilor nr. 24, bl.19, sc.1, ap.2, sector 6
Tel: 220.77.45, 0720SCOALA
– Str. Baba Novac nr. 9G, sector 3, Tel: 031.1044356, 324.52.48, 0728.778.376 –
– Str. Odoarei nr. 1, sector 5,
Tel: 335.35.08, 0729.737.647
– Șos Pantelimon nr. 233, sector 2, bl. 68, parter
Tel: 250.50.95, 0720.726.252
www.nuampermis.ro

TAPIȚERII

● AUTOTEX

Str. Ghița Serban, nr. 52, sector 3, Tel: 345.21.89,
Importator direct materiale germane pentru tapițerii originale, producător huse auto pentru orice tip de mașină (inclusiv autobuze, tir)

● DU-RO SERVICE AUTO

Str. Luică, nr. 120, sector 4
Tel: 0722235, 0722 246 890
tapiterie pentru toate tipurile de masini

● ILMAR PROD'97

Sos. Andronache, nr. 168, sector 2, Tel: 0723489405
Capitonari plfoane, usi auto, reparatii scaune si tapiterii

● MOBILUX VV

Bd. Pache Protopopescu, sector 2
Tel: 0744188664, 252 29 89
tapiterie scaune, plfoane si usi; huse si prelate

● TUICOM

Calea Moșilor, nr. 96, sector 2
Tel: 311 22 07, 0723659580
Reparatii pentru tapiterii auto; confecționeaza huse auto; capitonari usi

TAXI

● APOLODOR

Tel: 9499, 0723.222.455, 0740.139.499
Dacia, Cielo, Solenza, Matiz

● ARGIROM

Tel: 9681/0723-329-681

● COBALCESCU

Tel: 9451, 0723.009.451, 0723.399.451

● MERIDIAN

Tel: 9444, 9888, 0723.344.433,

● MONDIAL

Tel: 9423, 0721.387.388,

● PEROZZI

Tel: 9631, 0722.963.063, 0723.963.963

● PROFAXI

Tel: 9422, 0723.297.108, 0745.018.602

● RODELL

Tel: 9415, 0723.399, 0744.669.415

● SPEED

Tel: 0723.300.322, 9477, 9488, 9481, 0740.109.477

● TAXI 2000

Tel: 9494, 0722.949.494, 0723.949.494

● TAXI AS

Tel: 0723699581, 2426143, 9435, 0723-399.435

TRACTĂRI

● AUTO S.O.S.

Tractări și transport auto în țară și străinătate
0744.185.232, 0726.676.572 0788.306.308

● TEO TRACTĂRI

Tel: 324.61.08, 0724ȘOFERI
Tractări auto

● B&D TRACTĂRI

Tel: 0726.776.675
www.bdtractariauto.ro

● ȘAMA SERVICE

Tel: 0722.515.050
Tractări auto NONSTOP.
www.samaservice.ro

TUNING



● ADV Auto Power & Technology

Șos. București 45-49, Ciorogârla, jud. Ilfov
Tel: 408.84.38
www.adv.com.ro
Importator Audio (JVC, Vieta,

Ai permis?
Ce categorie îți lipsește?
Nu ai permis?
Ce mai aștepti?!



Școală de șoferi la standarde europene

021-324.61.08, 0729.SOFERI, 0729.PERMIS, 0729.SCOALA

www.nuampermis.ro



AUTO S.O.S.

www.autosos.ro

RockfordFosgate, Lightning Audio, Caliber & UltraDive!, Sisteme de navigație (MyGuide, TomTom, SysOn Chip), sisteme de securitate (Cobra), carkit-uri (Parrot, Ego)

AT AUGSBURG

● AT AUGSBURG - SUPERMARKET AUTO ȘI SERVICE RAPID

Autostrada București-Pitești, Șos. de Centură, nr.5-6, sector 6, Tel: 305.06.30
www.augsburg.ro
supermarketmilitari@augsburg.ro

● AL PADRINO

Str. Stefan cel Mare, nr. 17, sector 2, Tel: 212.12.67
www.alpadrino.ro
Accesorii 4x4 pentru mărci europene, japoneze, coreene, americane
Unic importator Winbo în România

● CAR DESIGN

- Bd. Iuliu Maniu 6;
car-designmaniu@jantealu-miniu.ro; Tel: 319.16.93;
0722.194.606
- Nerva Traian 16; car-design@jantealuminiu.ro
Tel: 326.37.57, 0723.114.422
www.cartuning.ro

Mărci consacrate de jante și anvelope, tobe de eșapament, filtre și admisii de aer, tuning caroserie și motor



● COLOR TUNING

Calea 13 Septembrie, nr. 127, sector 5
Tel: 031.401.41.90,
0722.934.316
www.autoaccesorii.ro
suport@autoaccesorii.ro

● CODE ALARM

www.car-tuning.ro
255.01.66, 0722.564.830
Tuning, car kit, jante și

anvelope, sisteme de navigație, instalații Xenon

● ELCA TUNING

Sos. Pipera, nr. 41, sector 2
Tel: 0788.500.300,
0722.325.092
www.motorpower.ro
info@motorpower.ro
Chiptuning

● FULLEATHER

Str. Sergent Moise Constantin nr. 18
0722.611.116, 0723.611.116
www.fulleather.ro, Piele naturală pentru autoturisme

● HAPPY CAR

Str. Gherghitei, nr. 62, sector 2
Tel: 241.41.42, 0740.000.144
www.happycar.ro
info@happycar.ro
Accesorii auto tuning: schimbator, set pedale, huse, diverse modele și culori.

● LUX ACUSTICA

www.luxacustica.ro
Calea Floreasca nr.159
Tel: 316.85.55
Audio & Navigație auto

● MAFF RACING

Str. Mihai Bravu, nr. 196-198, bl. 200
www.maffracing.ro
Maff Racing este o companie specializată în importul și distribuția accesoriilor de tuning, reprezentând mărci europene titrate în domeniul after-marketului auto.

● MASTERTUNER

Bd. Timișoara (în spatele Skoda Brady Trade), nr. 60-62, sector 6
Tel: 0722.275.522
www.mastertuner.ro
Tuner specializat în tuningul de motor. Dealer Unichip, Nitrous Express, JR Filters.

● TORNADO TRADE

Sediul 1 - Complex AUTOVIT, Modul MAT1/MB11
Tel.: 0788.397.976
Sediul 2 - Parcarea subterană Intercontinental (cu acces din Str. Tudor Arghezi)
Tel.: 0788.397.975
importator direct și distribuitor al mărcilor: Mutant, Dietz, Pyle, Autoleads, MTX, Focal, Diatronics, Pioneer, Alpine, JBL, Infinity, Eaglemaster, Sonny, Kenwood

REPREZENTANȚA
Calea 13 Septembrie Nr. 127
410.04.50 ; 0730.005.964
www.autoaccesorii.ro

PRODUCĂTOR STICKERE, IMPORTĂTOR ACCESORII INTERIOR/EXTERIOR, ALARME AUTO, JANTE, ANVELOPE

VOPSELE

CAR SYSTEM

● CARSYSTEM ROMANIA

Bd. Iuliu Maniu, nr. 6, sector 6
Tel: 317.02.40, 0741.357.833
www.carsystem.ro
Produse profesionale pentru vopsitorii auto.

● GENOLUX (LABORATOR)

- Str. Viitorului, nr. 182, sector 2, Tel: 0722.482.474
- Str. Cufitul de Argint, nr. 1, sector 4, 0740.312.328
- Calea Vacaresti, nr. 209, sector 4, Tel: 0788.923.774
- Splaiul UNIRII (Complex AUTOVIT; Birou S3, S4), nr. 450, sector 3
Tel: 344.07.09, 0788.923.775
Vopsele auto-moto-velo, metalizate-perlate-nemetalizate, vopsele industriale, accesorii vopsitorie auto (opțional în spary).
Creion corector diferite culori, polish la culoare, solutie spatat si ceruit, solutie lustruit suprafețe metalice, ceara lichida universala, pasta abraziva, pasta polischat, etc.

● GEOSERV & ANDA SERV

Str. Moinesti, nr. 30, sector 6
Tel: 778.02.83, 444.01.09
Vanzari piese auto import, accesorii, cosmetice auto, filtre, bujii, becuri, aditiv, curele; vopsele auto marca "Dupont", "Policolor", "Kober"; materiale pentru vopsitorie auto: lacuri, diluanti, aditivi, chituri, grun-

duri, masticiuri, degresanti, abrazive; imbuteliata vopsea la spray orice culoare

● MIRA COLOR

Str. Viitorului, nr. 182
Tel: 210.73.33, 0723.405.684
Laborator Vopsele Auto



● TOP LAC ROMANIA

Bd. Iuliu Maniu, nr. 6, sector 6
Tel: 319.17.14 (int. 15), 0741.236.878, www.toplac.ro
Echipamente și accesorii pentru vopsire, utilaje și mașini specifice activității de vopsitorie.

VULCANIZĂRI

● AUTOZONE

- Str. Barbu Văcărescu, nr. 313-321, sector 2
Tel: 233.16.11
- Str. Buzești, nr. 44, sector 1
Tel: 307.20.73

● DEPOZITUL DE ANVELOPE

Calea Floreasca, nr. 40, sector 1, Tel: 230.14.04
www.depozituldeanvelope.ro
service roți, îndreptat jante aliaj, vânzări jante, anvelope

● ȘAMA SERVICE

- Bd. Dimitrie Pompei, nr. 2A, sector 2, Tel: 233.15.96-97
- Calea Plevnei, nr. 162, sector 6, Tel: 317.52.19
- Bd. Ferdinand, nr. 109, sector 2, Tel: 254.29.52
- Sos. Pipera, nr. 46, sector 2
Tel: 232.31.66, 232.86.09
- Iuliu Maniu nr. 406, sector 5, Tel: 310.74.74

CONCURS

Câștigă un set de folii pentru mașina ta!

Tot ce trebuie să faci este să trimiți un SMS la numărul 1323 cu textul ASC urmat de tipul foliei pe care o vrei (fumuriu mediu, fumuriu închis) și ești automat înscris în concurs.

Poți câștiga un set de folii pentru geamurile laterale spate și lunetă în valoare de 327 RON

Prețul unui SMS este de doar 0,9\$/€ (Vodafone/Orange)
Foliile sunt autorizate R.A.R., nu veți avea probleme cu Poliția!

Expert Detailing

Salonul de frumusețe pentru mașina ta!

Folia de protecție solară

Foliile de protecție solară sunt disponibile în trei nuanțe de fumuriu:

Culoare	OLV	RES	RLV	RUV
Fumuriu mediu	62%	32%	8%	99%
Fumuriu închis	85%	40%	8%	99%
Fumuriu foarte închis	94%	44%	8%	99%

OLV oprirea luminii vizibile (notă: ochiul uman percepe aproximativ 1/2 din acest efect; ex. la folia cea mai închisă care reține 94% din lumină ochiul percepe o reținere de aproximativ 50%)

RES respingerea energiei solare
RLV reflexia luminii vizibile
RUV reținerea razelor ultraviolete

Folii de securizare

Toate foliile aplicate de către EXPERT DETAILING sunt antifracție și oferă un anumit grad de protecție, împiedicând pătrunderea, cu ușurință, în interiorul mașinii, prin spargerea geamului.

Exterior car film

EXPERT DETAILING îți propune și o soluție eficientă pentru prevenirea zgărieturilor, spărturilor de la criblură etc. Folia transparentă pentru vopsea protejează capota, bumperele, oglinzile laterale și pragurile împotriva loviturilor de criblură și a contaminărilor cu bitum sau vopsea.

mai multe detalii pe www.expertdetailing.ro/spot